



## Piscine du Stade

- Un bassin d'apprentissage
- Un bassin de nage de 25 m jusqu'à 8 lignes d'eau
- Un bassin détente avec jets massants et cols de cygne
- Une pataugeoire,
- Un espace bien-être : SPA, hammam et 2 saunas



## Les tarifs

Les entrées et abonnements donnent accès aux deux piscines

	1 entrée	10 entrées validité 2 ans
Tarif normal	4,80 €	43,20 €
Tarif réduit*	3,70 €	33,30 €
<b>Abonnement annuel**</b>		<b>280 €</b>
<b>Abonnement 4 mois**</b>		<b>120 €</b>
<b>Tarif famille</b> (2 adultes et 2 enfants ou 1 adulte et 3 enfants)		<b>15 €</b>

Gratuit pour les -3 ans

### \* Sur présentation d'un justificatif :

- Moins de 18 ans
- Etudiants
- Bénéficiaires RSA
- Personnes en situation de handicap (carte invalidité MDPH)
- Demandeur d'emploi
- Groupe à partir de 10 personnes

### \*\* Pour les abonnements et cours :

- Acquisition obligatoire d'une carte rechargeable (2.50€ non remboursable)
- Carte personnelle non cessible, non revendable
- Rechargement compatible sur les cartes similaires de la patinoire et des piscines

## Espace bien-être

Spa / Hammam / 2 saunas / 6 douches massantes

Tarif entrée	12 €
Tarif 10 séances*	100 €

Les tarifs incluent l'entrée de la piscine  
Accès réservé aux plus de 16 ans  
Port du bracelet d'accès obligatoire pendant la séance

\* Pour l'abonnement 10 unités, l'acquisition d'un bracelet rechargeable est obligatoire au prix de 5 € non remboursable



**Les bassins sont accessibles aux personnes à mobilité réduite.**

## À SAVOIR

- Les enfants de moins de 10 ans doivent obligatoirement être accompagnés et surveillés par une personne majeure dans la limite de 3 enfants par adulte.
- Les enfants ne sachant pas nager ne sont autorisés dans le grand bassin qu'accompagnés d'un adulte.
- Clôture de la caisse 30 min avant la fermeture.
- La piscine aqualudique du Stade ouvrira ses extérieurs à partir du **lundi 4 mai 2026** et sera ouverte le **jeudi 8 mai** et le **vendredi 9 mai (horaires spéciaux 10 h - 18 h)**

Pour acheter votre entrée en ligne :  
[reservation.loisirs.grandchambery.fr](https://reservation.loisirs.grandchambery.fr)



PISCINE  
AQUALUDIQUE  
DU STADE  
AUVERGNE-RHÔNE-ALPES  
**04 79 70 93 20**

Venir à la piscine aqualudique  
du Stade Auvergne-Rhône-Alpes :

- en vélo, prenez la piste cyclable 9**
- en bus, lignes C 4 2**
- parking payant (5 min à pied)**

Plus d'informations  
sur la piscine  
de Buisson-Rond :



# Guide de la piscine aqualudique du Stade

## Tous en maillot !

### Saison 2025-2026

du 4 septembre 2025  
au 3 mai 2026

[grandchambery.fr](https://www.grandchambery.fr)

@Piscines.GrandChambery

Illustration : Laurent Dufrenoy - Direction des communications et des relations publiques - Grand Chambéry - 01/2025 - Ne pas jeter sur la voie publique

# Les horaires

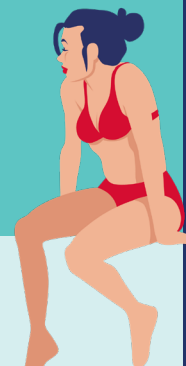


Informations valables du 4 septembre 2025 au 3 mai 2026 inclus

En période scolaire

Vacances scolaires  
(zone A)

Jour	En période scolaire	Vacances scolaires (zone A)
Lundi	9 h 30 - 13 h 45 10 h	16 h 45 - 20 h 19 h 30***
Mardi	9 h 30 - 13 h 45 10 h	16 h 45 - 20h30 19 h 30***
Mercredi	9 h 30 - 13 h 45 10 h	16 h 45 - 20 h 19 h 30***
Jeudi	9 h 30 - 13 h 45 10 h	16 h 45 - 20h30 19 h 30***
Vendredi	9 h 30 - 13 h 45 10 h	16 h 45 - 20 h 19 h 30***
Samedi	10 h - 18 h 10 h	18 h - 18 h
Dimanche	9 h - 17 h 9 h	17 h - 17 h



## Ce qui change pendant les vacances

\* **Vacances de la Toussaint, de Noël et de février :**  
lundi à vendredi : **10 h / 19 h 30** . Week-ends inchangés.

\*\*\* **Vacances de printemps :**  
lundi à vendredi : **10 h / 20 h**  
samedi : **10 h / 18 h**  
dimanche : **9 h / 18 h**

### Fermeture les jours fériés suivants :

2025	2026
1 <sup>er</sup> et 11 novembre	1 <sup>er</sup> janvier
25 décembre	6 avril
	1 <sup>er</sup> et 25 mai

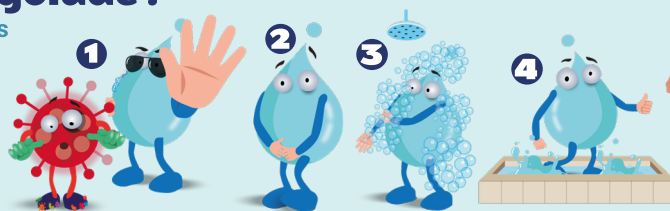
**Fermeture exceptionnelle du 15 au 19 décembre 2025**  
(vidange du bassin sportif).

**Nouveauté ! Ouverture exceptionnelle les 24 et 31 décembre 2025**, de 9 h à 13 h

## La propreté de la baignade, c'est pas de la rigolade !

Le respect des règles d'hygiène permet de limiter le taux de chlore dans les bassins

- 1 Enlève tes chaussures **AVANT** d'entrer au vestiaire
- 2 Passe aux toilettes **AVANT** de faire trempette.
- 3 Prends une douche savonnée **AVANT** d'aller nager.
- 4 Passe tes deux pieds dans le pédiluve **AVANT** d'entrer dans l'eau !



**Bonnet obligatoire**  
**Maillots en lycra autorisés :**

