

Piscine de Buisson-Rond

- Un bassin d'apprentissage
- Un bassin intérieur de 50m avec 6 lignes d'eau



Les tarifs

Les entrées et abonnements donnent accès aux deux piscines

	1 entrée	10 entrées
		<i>validité 2 ans</i>
Tarif normal	4,80 €	43,20 €
Tarif réduit*	3,70 €	33,30 €
Abonnement annuel**		280 €
Abonnement 4 mois**		120 €

Tarif famille 15 €
(2 adultes et 2 enfants ou 1 adulte et 3 enfants)

Gratuit pour les -3 ans

* Sur présentation d'un justificatif :

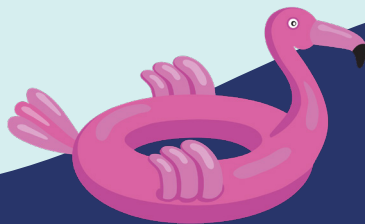
- Moins de 18 ans
- Etudiants
- Bénéficiaires RSA
- Personnes en situation de handicap (*carte invalidité MDPH*)
- Demandeur d'emploi
- Groupe à partir de 10 personnes

** Pour les abonnements et cours :

- Acquisition obligatoire d'une carte rechargeable (2.50€ non remboursable)
- Carte personnelle non cessible, non revendable
- Rechargement compatible sur les cartes similaires de la patinoire et des piscines

À SAVOIR

- Les enfants de moins de 10 ans doivent obligatoirement être accompagnés et surveillés par une personne majeure dans la limite de 3 enfants par adulte.
- Les enfants ne sachant pas nager ne sont autorisés dans le grand bassin qu'accompagnés d'un adulte.
- Clôture de la caisse 30 min avant la fermeture.
- La piscine sera fermée le 1er novembre, le 11 novembre, le 24, 25 et 31 décembre 2025, le 1^{er} janvier, le 6 avril, le 1^{er} mai, le 8 et 25 mai 2026.



Les bassins sont accessibles aux personnes à mobilité réduite.



Pour acheter votre entrée en ligne :
reservation.loisirs.grandchambery.fr



PISCINE DE BUISSON ROND

04 79 33 11 50

Venir à la piscine de Buisson-Rond :

 **en vélo, prenez la piste cyclable 8**

 **en bus, lignes C 4 5**

 **parking zone bleue**

Plus d'informations sur la piscine aqualudique du Stade :



Guide de la piscine de Buisson-Rond

Tous en maillot !

Saison 2025-2026

du 8 septembre 2025
au 3 mai 2026

grandchambery.fr
 @Piscines.GrandChambery

Illustration : Laurent Dufléray - Conception : Direction de la communication - Grand Chambery - 10/2025 - À lire dans le magazine

Les horaires

Informations valables
du 8 septembre 2025 au 3 mai 2026 inclus



	En période scolaire	Vacances scolaires (zone A)
Lundi	11 h 45 - 19 h	11 h 45 - 19 h *
Mardi	11 h 45 - 20 h	11 h 45 - 20 h
Mercredi	8 h - 13 h 30 *	8 h - 13 h 30 *
Judi	11 h 45 - 20 h *	11 h 45 - 20 h *
Vendredi	11 h 45 - 19 h *	11 h 45 - 19 h *
Samedi	9 h - 13 h 30 *	9 h - 13 h 30 *
Dimanche	Fermeture	



Ce qui change pendant les vacances

Fermeture pendant les vacances de Noël
(du 22 décembre 2025 au 4 janvier 2026)

Fermeture les jours fériés suivants :

2025	2026
1 ^{er} et 11 novembre	1 ^{er} janvier
24, 25 et 31 décembre	6 avril, 1 ^{er} mai, 8 et 25 mai
	9 juin

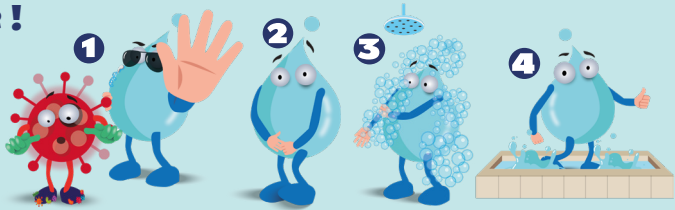
Consultez le planning
d'occupation des bassins sur
grandchambery.fr



La propreté de la baignade, c'est pas de la rigolade !

Le respect des règles d'hygiène permet de limiter le taux de chlore dans les bassins

- 1 Enlève tes chaussures **AVANT** d'entrer au vestiaire
- 2 Passe aux toilettes **AVANT** de faire trempette.
- 3 Prends une douche savonnée **AVANT** d'aller nager.
- 4 Passe tes deux pieds dans le pédiluve **AVANT** d'entrer dans l'eau !



Bonnet obligatoire
Maillots en lycra autorisés :

