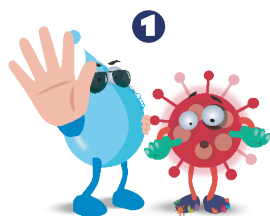


La propreté de la baignade, c'est pas de la rigolade !

Règles d'hygiène



1
J'enlève mes chaussures
AVANT d'entrer
au vestiaire



2
Je passe aux
toilettes **AVANT**
de faire trempette



3
Je prends une douche
savonnée **AVANT**
de me baigner



4
Je passe mes deux
pieds dans le pédiluve
AVANT d'entrer
dans l'eau

Le respect des règles d'hygiène permet de limiter le taux de chlore dans les bassins

à noter

Les piscines sont accessibles aux personnes à mobilité réduite.

Maillots autorisés

Femme



Pour tous,
maillots
en lycra
uniquement

Homme



Pour tous,
bonnet
obligatoire



Enfant

- de 10 ans - de 5 ans



Pour les - de 5 ans,
Brassards obligatoires



Venir à la piscine :



à vélo, prenez la piste cyclable 8

en bus, lignes C 4 5

P parking zone bleue



à vélo, prenez la piste cyclable 9

en bus, lignes C 4

P parking payant (5 min à pied)



Réservation en ligne :
reservation.loisirs.grandchambery.fr

[grandchambery.fr](https://www.grandchambery.fr)     

GRAND
CHAMBERY
l'agglomération

Mini-guide des piscines



Période de **travaux**
du 24 août
au 31 octobre 2026 inclus

Les tarifs



	1 entrée	10 entrées** validité : 2 ans
Tarif normal	4,80 €	43,20 €
Tarif réduit*	3,70 €	33,30 €
Abonnement annuel**		280 €
Abonnement 4 mois**		120 €
Tarif famille (2 adultes et 2 enfants ou 1 adulte et 3 enfants)		15 €
Gratuit pour les -3 ans		

Les tarifs incluent l'entrée de la piscine ;

Pour l'abonnement 10 unités, l'acquisition d'un bracelet rechargeable est obligatoire au prix de 5 € non remboursable

* Sur présentation d'un justificatif

Moins de 18 ans
Étudiants
Bénéficiaires RSA
Personne en situation de handicap
(carte d'invalidité MDPH)
Demandeur d'emploi
Groupe à partir de 10 personnes

** Pour les abonnements et cours

Acquisition obligatoire d'une
carte rechargeable (2,50 €) non
remboursable
Carte personnelle non cessible,
non revendable
Rechargement compatible sur
les cartes similaires de la patinoire
et des piscines



Plages d'ouverture des piscines

du 24 août
au 31 octobre 2026 inclus

du 24 au 30 août

du 31 août au 3 octobre

du 4 au 18 octobre

vacances
de la Toussaint
du 19 octobre
au 31 octobre inclus



PISCINE
DE BUISSON
ROND

Piscine de Buisson Rond

du lundi au vendredi, de 10 h à 20 h
samedi, de 9 h à 13 h 30
dimanche, de 9 h à 17 h

lundi, de 11 h 45 à 19 h
mardi, de 11 h 45 à 20 h
mercredi, de 8 h à 13 h 30
jeudi, de 11 h 45 à 20 h
vendredi, de 11 h 45 à 19 h
samedi, de 9 h à 13 h 30
dimanche, de 9 h à 17 h

lundi, de 11 h 45 à 19 h
mardi, de 11 h 45 à 20 h
mercredi, de 8 h à 13 h 30
jeudi, de 11 h 45 à 20 h
vendredi, de 11 h 45 à 19 h
samedi, de 9 h à 13 h 30
dimanche, de 9 h à 17 h

du lundi au vendredi, de 10 h à 19 h 30
samedi, de 10 h à 18 h
dimanche, de 9 h à 17 h

Fermeture exceptionnelle le 1^{er} novembre



PISCINE
AQUALUDIQUE
DU STADE
AUVERGNE-RHÔNE-ALPES

Piscine aqualudique du Stade

Ouverture des extérieurs uniquement,*
du lundi au vendredi, de 10 h à 20 h
samedi, de 10 h à 18 h

Fermé le dimanche

*Le Swimm est ouvert aux mêmes heures.
(Les intérieurs de la piscine du Stade
sont inaccessibles en raison de travaux)

Ouverture des extérieurs uniquement,
du lundi au vendredi, de 9 h 30 à 18 h 30
samedi, de 10 h à 18 h

Fermé le dimanche

Piscine totalement fermée
(intérieurs et extérieurs)
du jeudi 1^{er} octobre
au dimanche 1^{er} novembre inclus.

