



Plan climat : ouverture d'une consultation publique

Dossier de presse

Version du 30/09/2025

Participez à l'avenir climatique de notre territoire : donnez votre avis sur le Plan climat 2026-2031

Grand Chambéry met en consultation son nouveau Plan Climat Air-Énergie Territorial (PCAET) pour la période 2026-2031. Tous les habitants et acteurs du territoire sont invités à s'exprimer sur la feuille de route pour la transition écologique.

1. Qu'est-ce que le PCAET ?

Le Plan Climat Air Énergie Territorial (PCAET) est un outil territorial stratégique et opérationnel pour embarquer acteurs et habitants dans la transition écologique.

Il a pour objectif de :

- réduire significativement les émissions de gaz à effet de serre et la pollution de l'air,
- de maîtriser la consommation d'énergie
- de mieux préparer le territoire aux effets du changement climatique.

Il comprend un diagnostic, une stratégie territoriale avec des objectifs, un programme d'actions et un dispositif de suivi et d'évaluation.

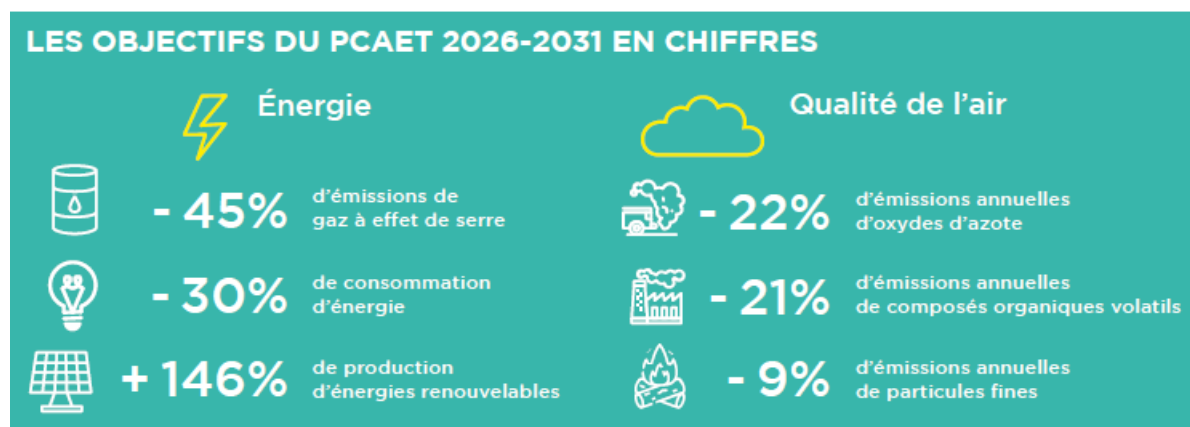
Il décline localement les réglementations nationales et européennes en faveur du climat, de l'énergie et de la qualité de l'air.

Son suivi et sa révision s'appuie sur un large processus de concertation, réunissant les 38 communes de l'agglomération, leurs syndicats, les gestionnaires d'énergie, les acteurs de la nature, les associations locales ainsi que les représentants du monde économique.

2. Quels sont ces objectifs ?

Le PCAET 2019-2025 touchant à sa fin, **le nouveau plan climat 2026-2031 sera soumis au vote du conseil communautaire le 18 décembre prochain.**

Vagues de chaleur, sécheresses, réduction de la ressource en eau, vulnérabilité des milieux naturels... Pour faire face à ces changements, la mobilisation de tous sera nécessaire : habitants, entreprises, collectivités, agriculteurs, forestiers, aménageurs, associations, établissements scolaires, touristes...



Pour atteindre ces objectifs, **le nouveau plan climat de l'agglomération s'articule autour de 4 axes thématiques, 14 actions, et 50 projets opérationnels :**

- **Mieux se déplacer**
 - Limiter les déplacements individuels en voiture
 - Favoriser les mobilités et le transport durables

- Accompagner le changement de mobilités
- **Mieux produire et consommer**
 - Concrétiser le potentiel d'énergies renouvelables pour un mix énergétique local
 - Développer une économie locale durable pour permettre une consommation responsable
 - Favoriser la résilience et l'autonomie de notre système agricole
- **Mieux occuper le bâti et la ville**
 - Utiliser davantage de biosourcés dans la construction et la rénovation
 - Adapter l'habitat et l'aménagement du territoire aux évolutions
 - Accélérer les rénovations de l'habitat et des bâtiments tertiaires
- **Mieux protéger et valoriser les ressources**
 - Protéger et valoriser la forêt
 - Protéger la ressource en eau
 - Préserver la biodiversité, renaturer l'espace
 - Protéger la population
 - Intégrer la trajectoire de réchauffement de référence pour l'adaptation au changement climatique "La France à +4°C d'ici 2100" dans les projets d'aménagement

Luc Berthoud, vice-président de Grand Chambéry en charge de la transition écologique :
« Face aux défis du dérèglement climatique, dont nous mesurons déjà bien les impacts, il est désormais impératif que, tous ensemble, nous amplifions nos actions pour en limiter les effets et pour nous adapter aux conditions climatiques actuelles et futures.
Il en va de l'avenir de notre environnement et des générations futures. »

3. Un PCAET où chacun peut participer

Du mercredi 1^{er} octobre au dimanche 2 novembre, l'Agglomération lance une consultation du public afin que chacune et chacun puisse donner son avis sur le plan d'actions 2026-2031 proposés.

grandchambery.fr/toutes-les-actualites/participez-a-lavenir-climatique-de-notre-territoire-donnez-votre-avis-sur-le-plan-climat-2026-2031

Par ailleurs, trois spectacles gratuits et tout public, sont proposés au grand public pour mieux comprendre les enjeux climatiques sur notre territoire de manière ludique.

- **Dimanche 5 octobre** à 16h30, *La Fabrique des nuages* par la compagnie du facteur Soudain, salle Jean Renoir à Chambéry.
- **Judi 9 octobre** à 20h15, *Glaciers en vacances* par la collectif Un euro ne fait pas le printemps, salle des fêtes du Châtelard.
- **Mardi 21 octobre** à 20h, *Cirq'constance de demain* par la compagnie Cirkaêtre, à la Halle Decroux à La Motte-Servolex.

Plus d'infos sur grandchambery.fr/toutes-les-actualites/plan-climat-des-spectacles-pour-mieux-comprendre-la-transition-ecologique-tout-en-samasant

4. Des actions concrètes

À travers ce plan climat, de nombreuses actions peuvent voir le jour.

Thierry Repentin, président de Grand Chambéry

« La transition écologique est au cœur des projets que nous menons. Logement, transports, déchets, eau, énergies : les leviers sont nombreux et mobilisent toute la société. Avec ce nouveau Plan Climat 2026 - 2031, le territoire s'engage résolument pour intensifier l'efficacité de nos actions. »

Quelques exemples phares en cours ou engagés :

Afin de limiter les déplacements en voiture individuelle, Grand Chambéry a fortement développé son réseau de transports en commun et de pistes cyclables à travers l'agglomération. Pour les lieux moins urbains, c'est le covoiturage qui s'est diversifié avec 10 lignes en covoiturage partagé, en plus de partenariats avec Citiz et Blabla car daily. Enfin, le carrefour de la Trousse, site emblématique de la multi modalité, reflète l'engagement fort de l'agglomération contre l'autosolisme. Les ombrières photovoltaïques installées sur le parking fonctionnent depuis le mois de juillet et ont déjà produit 125 MWh sur les plus 400 MWh/an prévus. Cette installation marque l'engagement de Grand Chambéry dans la transition énergétique en complément des autres installation d'énergie renouvelable de Grand Chambéry qui produisent 9 000 MWh/an (biométhane, photovoltaïque).

Dans l'habitat, le développement des isolants biosourcés est un projet réussi mis en œuvre depuis 2023. Grand Chambéry propose des aides financières pour l'isolation thermique des logements privés à partir d'isolants biosourcés : jusqu'à 50 000 € pour une copropriété et jusqu'à 7500 € pour une maison individuelle. S'ajoute à cela des dispositifs tels que #balancetonpoele et Mon pass'renov qui permettent à chacun de rénover sa maison.

Dans la gestion des déchets, le compostage s'est fortement développé sur tout l'agglomération, même en centre-ville ; une zone de réemploi au sein des déchetteries a également vu le jour et le plan local de prévention des déchets et assimilés s'est mis en place.

Enfin, en terme de participation citoyenne, le Club Climat Citoyens est une instance créée en 2022 pour constituer le volet action citoyenne du PCAET : Une quarantaine d'habitants volontaires réalisent des chantiers, des opérations concrètes, avec l'appui logistique et facilitant de Grand Chambéry, dans 3 domaines : les mobilités, la nature et l'énergie.

Retrouvez ci-dessous, un résumé en images des 4 axes du PCAET 2026-2031 pour lequel la population est appelée à donner son avis.



Stratégie

- **Atténuer davantage le changement climatique** : renforcer la sobriété, déployer la mutualisation, être plus efficaces dans nos consommations en adaptant nos échelles de travail et de temps
- **Permettre l'épanouissement de la population et des activités sans grèver la résilience du territoire au changement climatique** : augmenter l'efficacité de l'intermodalité pour la mobilité, développer les mobilités touristiques plus durables
- **Éviter les décès dus aux oxydes d'azote (estimés à 43/an), aux particules fines (94/an) et les comorbidités associées** : réduire les pollutions atmosphériques dues aux transports
- **Réduire l'exposition de la population aux polluants atmosphériques** : aménager en développant un urbanisme favorable à la santé qui ne tienne compte de l'exposome.



Objectifs

- -50% de GES 1990//2030 et -50% de GES 1995//2050
- -30% de consommation énergétique 2012/2030 et -50% 2012//2050
- Concentrations : [NO₂] max : 20µg/m³ - [PM10] max : 20µg/m³ - [PM2,5] max : 10µg/m³ en 2030
- Emissions max en 2030 : NO_x = 772T - PM_{2,5} = 159T



Projets en cours ou engagés

- projets pilotés par Grand Chambéry - projets pilotés par des partenaires

- Étude d'une ZFEM pour les véhicules NC
- La nouvelle DSP transport prévoit 88% de la population à moins de 300 m d'un arrêt de bus
- Les pistes bleues
- Le volet Déplacement du PLUi (dont le schéma directeur cyclable en annexe)
- Le schéma directeur des IRVE
- Le schéma de développement touristique 2024-2030
- Le SYMOS (Syndicat des Mobilités de l'Ouest Savoyard) est créé et participe à la coordination du projet de RER cadencé, labellisé SERM par l'Etat.
- Le SCOT Métropole-Savoie
- Plan Climat 2023-2030 du Département (essor des mobilités douces, budget pour adaptation des infrastructures routières)
- Les plans de mobilités employeurs, réunions Mobilités de la CCI
- Le programme « Action cœur de Ville »
- Le contrat de Politique de la Ville 2024-2030



Plan d'actions

Aménager en intégrant la trajectoire de réchauffement de référence dans tous les documents de planification et tous les projets.





Stratégie

- **Atténuer davantage le changement climatique** : renforcer la sobriété, déployer la mutualisation, être plus efficaces dans nos consommations en adaptant nos échelles de travail et de temps, développer les énergies renouvelables, diversifier les sources pour assurer un mix énergétique plus résilient, étendre les réseaux de chaleur dans les secteurs denses
- **Adapter le territoire aux conditions climatiques actuelles et futures** : adapter les activités économiques (dont le tourisme) et les productions locales (agricoles, forestières mais aussi horticoles)
- **Protéger la biodiversité et les services écosystémiques** : soutenir et mettre en œuvre les documents d'urbanisme, promouvoir les techniques agroécologiques sur les exploitations agricoles
- **Préserver les ressources naturelles** : réduire les prélèvements d'eau
- **Permettre l'épanouissement de la population et des activités sans grever la résilience du territoire au changement climatique** : développer un tourisme soutenable, toutes saisons, accélérer les efforts de transition et de diversification des stations.
- **Éviter les décès dus aux oxydes d'azote (estimés à 43/an), aux particules fines (94/an) et les comorbidités associées** : réduire les pollutions atmosphériques dues aux activités industrielles.



Objectifs

- 35% d'EnR parmi les consommations en 2030
- +50% de bois énergie 2021//2030, solaire x3,8 2021//2030
- -50% de GES 1990//2030, et -50% de GES 1995//2050
- -12% de déchets ménagers et assimilés 2012//2030, -5% de déchets d'activité 2010//2030
- 5% des déchets ménagers réemployés et/ou réutilisés en 2030
- -50% de gaspillage alimentaire 2015//2030



Projets en cours ou engagés

projets pilotés par Grand Chambéry • projets pilotés par des partenaires

- SDTE Grand Chambéry : énergies renouvelables
- R3C Réseau de chaleur urbain de la cluse de Chambéry
- Document cadre CASMB sur photovoltaïsme (loi APEnR)
- Moratoire PNR sur les EnR / Note de positionnement EnR de FNE AuRA
- Motion CASMB pour les projets d'énergies renouvelables
- Zones d'accélération des EnR identifiées par les communes
- Un poste mutualisé pour les deux centrales solaires citoyennes
- SCOT Métropole Savoie (productions minimales d'EnR)
- PSSE Cristal habitat (EnR)
- Programmation d'opérations par Savoie EnR
- Livre blanc de l'immobilier productif CGLE
- PLUi-HD (densification)
- Livre du ZAN Métropole Savoie
- Chaires (fondation USMB) de l'économie environnementale, du tourisme durable
- SOLUCIR
- Campus durable "Air ensemble" dont recyclerie nomade et décarbonnée
- PLPDMA : prévention des déchets
- Grand Chambéry labellisée territoire en transition écologique - Economie circulaire 1 étoile
- Feuille de route Savoie déchets 2024-2030
- Schéma de développement touristique de Grand Chambéry
- SPASER 2024-2026 de Grand Chambéry
- Fonds de dotation Savoie Mont Blanc Biodiversité du CEN, Sylv'ACCETES
- Étude d'impact du changement climatique sur les stations des Bauges (PNRMB/SMSB)
- Campagne de communication de conciliation des usages "Parlons vrai" (agriculture)
- Schéma agricole Grand Chambéry, SCIC Foncière agricole de Savoie
- Plan alimentaire territorial 73
- Doctrine CDPENAF DDT 73 (compensation collective agricole)



Plan d'actions

Aménager en intégrant la trajectoire de réchauffement de référence dans tous les documents de planification et tous les projets.



■ Projet porté pour tout ou partie par Grand Chambéry
 ■ Projet porté par des acteurs du territoire



Stratégie

- **Atténuer davantage le changement climatique** : renforcer la sobriété, déployer la mutualisation, être plus efficaces dans nos consommations en adaptant nos échelles de travail et de temps, développer les énergies renouvelables
- **Adapter le territoire aux conditions climatiques actuelles et futures** : adapter le bâti en intégrant le confort d'été, ventilation/traitement de l'air, adapter les aménagements futurs : optimisation emplacement/orientation, augmenter la résilience (canicules, inondations)
- **Protéger la biodiversité et les services écosystémiques** : soutenir et mettre en œuvre les documents d'urbanisme (ZAN, OAP trames vertes et bleues et services écosystémiques)
- **Permettre l'épanouissement de la population et des activités sans grever la résilience du territoire au changement climatique** : densifier l'habitat en construisant des logements à énergie positive et confortables l'été, exploiter la sous-utilisation des bâtiments et la vacance de logements
- **Éviter les décès dus aux particules fines (94/an) et les comorbidités associées pour le chauffage** : suppression des foyers ouverts, des chaudières au fioul, remplacement des équipements au bois non performants



Objectifs

- -50% de GES 1990//2030, et -50% de GES 1995//2050
- -30% de consommation énergétique 2012//2030 et -50% 2012//2050
- Concentrations : [PM10]max: 20µg/m3 [PM2,5]max: 10µg/m3 en 2030
- Émissions max PM2,5=159 tonnes en 2030
- Atteindre une séquestration carbone équivalente aux émissions de GES d'ici 2050



Projets en cours ou engagés

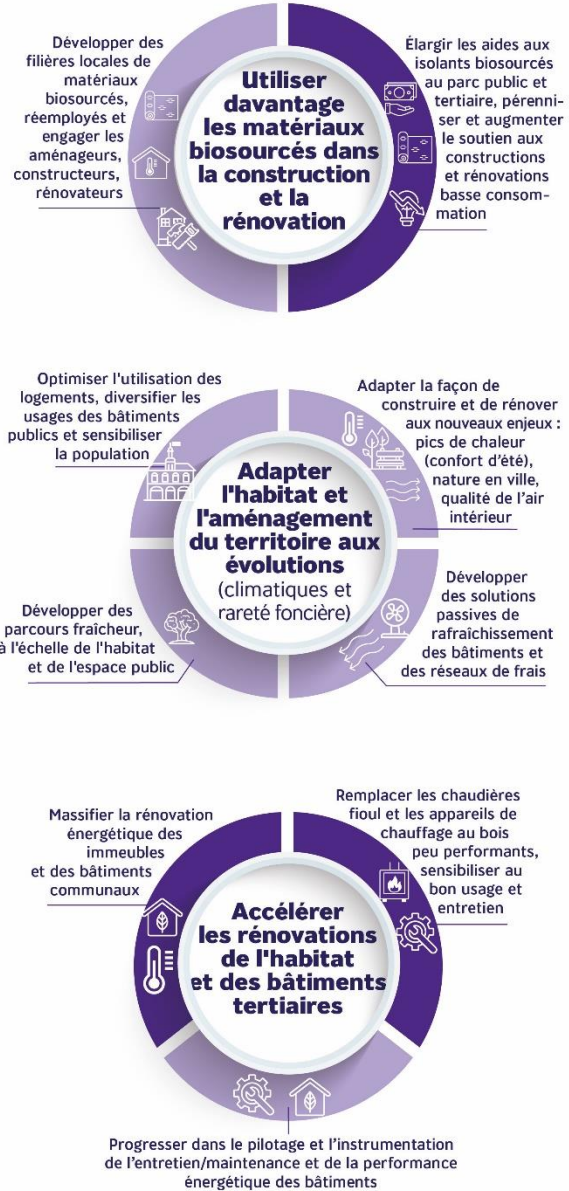
• projets pilotés par Grand Chambéry • projets pilotés par des partenaires

- Bonus biosourcé pour rénovation
- Charte forestière de Grand Chambéry
- Etude diagnostic logements sur Grand Chambéry
- R&D USMB Transfert qualité air extérieur/intérieur (projet TERS-cIAirE)
- PLUi-HD (bonus rénovations et constructions exemplaires, évaluation à venir)
- SCOT Métropole Savoie
- Plan climat 2023-2030 du Département (rénovation et EnR des collectivités)
- Conseil en Energie Partagé, SDTE communaux, Conseil ASDER
- PSSE Cristal habitat (rénovations)
- Plan stratégique SDES 2025-2032
- Mon PASS'RENOV
- #Balancetonpoele
- Stratégie lumière du PNRMB et du PNR
- Guide technique LPO : rénovation et biodiversité
- Taux équipement de compteurs énergie (électricité, gaz, réseau de chaleur) en télérelève supérieur à 90%



Plan d'actions

Aménager en intégrant la trajectoire de réchauffement de référence dans tous les documents de planification et tous les projets.



■ Projet porté pour tout ou partie par Grand Chambéry
 ■ Projet porté par des acteurs du territoire

AXE 4 MIEUX PROTÉGER ET VALORISER LES RESSOURCES



Stratégie

- Protéger la biodiversité et les services écosystémiques : protéger les habitats naturels
- Préserver les ressources naturelles : réduire les prélèvements d'eau, intégrer les solutions fondées sur la nature dans la gestion de la ressource en eau, préserver et valoriser les forêts
- Protéger la population : assurer une transition socialement juste, développer la culture du risque



Objectifs

- Atteindre une séquestration carbone équivalente aux émissions de GES d'ici 2050
- -10% des prélèvements en eau d'ici 2030
- Conserver un fonctionnement écologique des milieux hydrologiques
- En 2050, atteindre le "zéro artificialisation nette des sols"
- D'ici à 2031, réduire de moitié le rythme de consommation des espaces naturels, agricoles et forestiers (ENAF) par rapport à la décennie précédente



Projets en cours ou engagés

• projets pilotés par Grand Chambéry • projets pilotés par des partenaires

- Chartre forestière, Schéma agricole
- Cartographie des forêts matures du PNRMB
- Schéma directeur pour la ressource en eau à usage agricole
- Schéma de gestion des eaux de pluies du PLUi HD
- Plan territoriaux de gestion de la ressource en eau PTGE, PRGE du SMIAc et CISALB, dont obligation d'une prospective climatique sur l'eau et ses usages à horizon 2050
- Gestion quantitative de l'eau et neige artificielle (FNE73)
- Plan de bassin Rhône Méditerranée d'adaptation au changement climatique 2024-2030
- Plan d'action en faveur des zones humides du CISALB, plan stratégique des zones humides du SMIAc
- Guide CEN73 sur les services écosystémiques des zones humides
- Inventaire départemental des zones humides
- Schéma départemental des Espaces Naturels Sensibles
- Campagne photo de l'évolution des paysages du PNRMB
- Programme Sentinelle du climat sur la Tourbière des Creusates (10 ans de suivi floristique)
- Schéma de cohérence territoriale des activités de pleine nature (SMSB)
- Doctrine CDPENAF DDT 73 (observation de la consommation d'espaces naturels et forestiers)
- Stratégie pelouses sèches du PNRMB/contrat vert et bleu
- Atlas de biodiversité communale, "Par'cour vert" du PNRMB
- PLUi-HD (coefficients de biotope, pleine terre, OAP continuités écologiques, OAP nature en ville)
- SCOT Métropole Savoie, Livret "qualité des sols dans la stratégie d'aménagement dans la perspective du ZAN"
- Chartes PNRMB, PNRC, MAEC
- Prospective Métropole Savoie : les chemins des soutenabilités
- Plan climat 2023-2030 du Département (restauration des puits de carbone; utilisation du bois savoyard; préservation des ENAF)
- PICS Plan intercommunal de sauvegarde et PCS
- Sécurité sociale alimentaire SSALSA
- Plan régional Santé Environnement - Plan régional Ozone - Diagnostic santé Environnement 73 (ARS)
- Contrat de ville intégrant la transition écologique
- Appel à projets sur le foncier forestier
- Tarification de l'eau adaptée aux situations précaires
- PDPFCI de la Savoie
- INTERREG Forest Ecovalue, Ecoforest

Projet porté pour tout ou partie par Grand Chambéry
Projet porté par des acteurs du territoire



Plan d'actions

Aménager en intégrant la trajectoire de réchauffement de référence dans tous les documents de planification et tous les projets.

