

# Règlement Graphique

## SAINT JEAN D'ARVEY

### Secteur Plateau de la Leysse

Approuvé le 18 décembre 2019

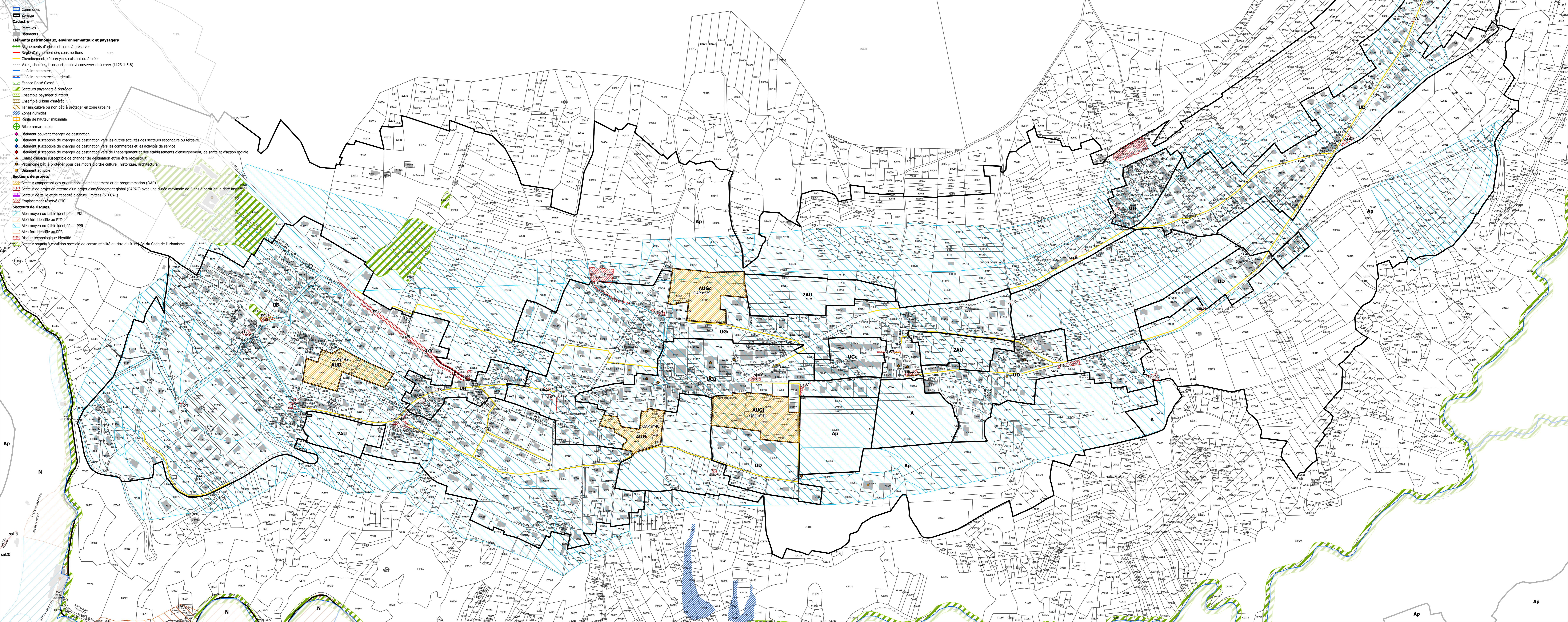
Modification n°3 : vu pour être annexé à la délibération du 09 novembre 2023

ECHELLE : 1/2500

0 50 100 200 Mètres

N

NB : Le règlement graphique est mis à jour uniquement dans les limites communales



- Communes
  - Zonage
  - Cadastre
  - Parcelles
  - Bâtiments
  - Éléments patrimoniaux, environnementaux et paysagers
    - Alignements d'arbres et haies à préserver
    - Règle d'alignement des constructions
    - Cheminement piéton/cycles existant ou à créer
    - Vies, chemins, transport public à conserver et à créer (L123-1-5-6)
    - Linéaire commercial
    - Linéaire commerces de détail
    - Espace Boué Classé
    - Secteurs paysagers à protéger
    - Ensemble paysager d'intérêt
    - Ensemble urbain d'intérêt
    - Terrain cultivé ou non bâti à protéger en zone urbaine
    - Zones humides
    - Règle de hauteur maximale
    - Arbre remarquable
  - Bâtiment pouvant changer de destination
  - Bâtiment susceptible de changer de destination vers les autres activités des secteurs secondaire ou tertiaire
  - Bâtiment susceptible de changer de destination vers le logement et des établissements d'enseignement, de santé et d'action sociale
  - Chaine d'usage susceptible de changer de destination et/ou être récapitulé
  - Patrimoine bâti à protéger pour des motifs d'ordre culturel, historique, architectural
  - Bâtiment agricole
- Secteurs de projets**
- Secteur comportant des orientations d'aménagement et de programmation (OAP)
  - Secteur de projet en attente d'un projet d'aménagement global (PAPAG) avec une durée maximale de 5 ans à partir de la date d'adoption
  - Secteur de taille et de capacité d'accueil limitées (STECAL)
  - Emplacement réservé (ER)
- Secteurs de risques**
- Aléa moyen ou faible identifié au PIZ
  - Aléa fort identifié au PIZ
  - Aléa moyen ou faible identifié au PRR
  - Aléa fort identifié au PRR
  - Risque technologique identifié
  - Secteur soumis à convention spéciale de constructibilité au titre du R.130-34 du Code de l'urbanisme