

ORIENTATION D'AMÉNAGEMENT ET DE PROGRAMMATION THÉMATIQUE

HABITAT

**DOSSIER D'APPROBATION
18 DÉCEMBRE 2019**

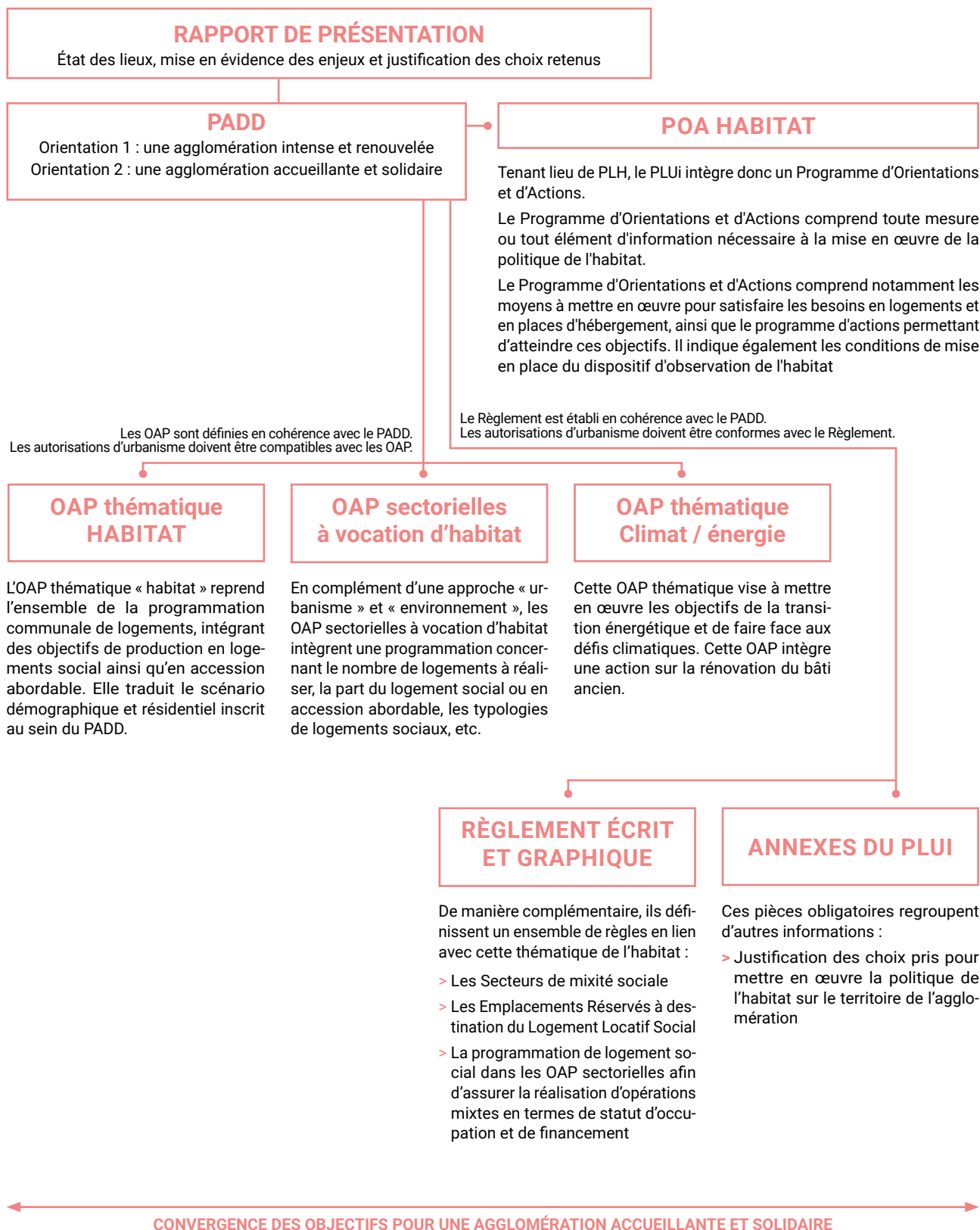
Modification simplifiée n°1 approuvée le 17/12/20

Modification n°1 approuvée le 30/09/21

Modification n°2 approuvée le 10/11/22

Modification n°3 approuvée le 09/11/23

OÙ RETROUVER LA THÉMATIQUE DE L'HABITAT DANS LE PLUi-HD ?



SCÉNARIO & POTENTIELS DE PRODUCTION DE LOGEMENTS A L'ECHELLE DE L'AGGLOMERATION

Le scénario démographique inscrit au PADD du PLUi HD conduit à un besoin estimé à environ 14 800 logements sur le territoire de l'agglomération de 2018 à 2030 (soit 13 ans). Les potentiels de production de logements permettant répondre à ce besoin sont répartis en 3 catégories :

- Les opérations d'aménagement programmées (OAP, opération d'aménagement d'ensemble hors OAP, zone 2AU),
- Le diffus (comblement des dents creuses et parcelles divisibles),
- Le renouvellement urbain d'initiative privée (démolition d'emprises bâties et construction neuve, création dans les bâtiments existants, changement de destination de bâtiments existants).

Besoins en logements 2018-2030(scénario PADD)	POTENTIELS ÉTIMÉS			
	Développement urbain programmé	Diffus	Renouvellement urbain d'initiative privée	TOTAL
14 800	12281	2126	1414	15821

OBJECTIFS EN MATIERE DE MIXITE SOCIALE A L'ECHELLE DU TERRITOIRE

OBJECTIFS DE MIXITÉ SOCIALE EN MATIÈRE D'OFFRE NOUVELLE 2018-2030 (SUR 13 ANS)

Les objectifs sur le territoire de l'agglomération sont les suivants :

- 2111 logements locatifs sociaux ordinaires (633 PLAI- 1056 PLUS- 422 PLS) soit en moyenne 162 par an, dont 5 PLAI adapté par an,
- 1200 logements en accession abordable soit en moyenne 92 par an.

Suite à arrêté préfectoral du 7 Août 2023, les objectifs triennaux de productions de logements sociaux pour les communes en rattrapage sont les suivants:

Commune	Objectifs 2023-2025
Barberaz	37
Bassens	16
Challes-les-Eaux	41
La Motte-Servolex	81
Saint-Alban-Leysse	48

Déclinaison des objectifs de mixité sociale à l'échelle des OAP sectorielles

Afin de garder une souplesse programmatique, y compris pour les communes en rattrapage, les taux de production locative sociale proposés dans les OAP sont :

- 30% pour les communes en rattrapage,
- 20% pour la commune de La Ravoire,
- 10 à 15% pour les autres communes du secteur urbain.

En corrélation avec le taux de logements sociaux proposé, les taux de production d'accession abordable proposés dans les OAP sont :

- 10% pour les communes en rattrapage,
- 15% pour la commune de La Ravoire,
- 15 à 20% pour les autres communes du secteur urbain.

Ces taux s'apprécient au global de la production des OAP d'une commune, permettant par OAP de moduler le taux. Pour les OAP qui présentaient initialement des taux de LLS dans les documents d'urbanisme, les taux ont été repris ou modifiés pour tendre vers les objectifs ci-dessus.

Objectifs d'offres nouvelles en reconstitution de l'offre en logements démolis

Ces objectifs intègrent la reconstitution de l'offre de logement locatif social démolie dans le cadre du Programme de Renouveau Urbain sur le quartier Les-Hauts-de-Chambéry à Chambéry. En contrepartie de la démolition de 96 logements de Cristal Habitat sur le Nord des Combes, 96 logements doivent être reconstitués en dehors des quartiers prioritaires de la politique de la ville (lancement de travaux avant mi 2024) : 58 PLAI et 38 PLUS (60% de PLAI et 40% de PLUS).

Précisés dans la convention pluri-annuelle de renouvellement urbain, les objectifs de reconstitution de l'offre sont les suivants :

Barberaz	5 PLAI + 3 PLUS
Barby	1 PLAI + 1 PLUS
Bassens	0 PLAI + 3 PLUS
Challes-les-Eaux	11 PLAI + 7 PLUS
Chambéry	11 PLAI + 7 PLUS
Jacob-Bellecombette	2 PLAI + 1 PLUS
La Motte Servolex	15 PLAI + 11 PLUS
Saint-Alban-Leysse	13 PLAI + 5 PLUS
Total	58 PLAI + 38 PLUS

Autres objectifs de logements conventionnés (hors production nouvelle)

Restructuration ou création d'offre d'hébergement ou de résidence sociale	121 équivalents logements
Logements conventionnés sociaux Anah avec travaux	9 par an en moyenne soit 117 sur 13 ans
Logements conventionnés très sociaux Anah avec travaux	3 par an en moyenne soit 39 sur 13 ans
Logements conventionnés Anah sans travaux	11 par an en moyenne soit 143 sur 13 ans

OBJECTIFS ET POTENTIELS PAR COMMUNE

Secteurs	Communes	Production totale de logements 2018-2030		Production de logements locatifs sociaux (LLS)			Production de logements en accession abordable (AA)	
		Objectifs	Potentiels	Objectifs LLS quantitatif	Objectifs LLS qualitatif	Potentiels LLS	Objectifs	Potentiels
Urbain	Barberaz	361	368	133	30% MIN PLAI - 30% MAX PLS	141	24	13
	Barby	483	548	48	20% MIN PLAI - 30% MAX PLS	61	59	66
	Bassens	465	642	132	30% MIN PLAI - 30% MAX PLS	187	33	48
	Challes-les-Eaux	664	751	218	30% MIN PLAI - 30% MAX PLS	248	37	52
	Chambéry	4315	4698	432	20% MIN PLAI - 30% MAX PLS	618	467	484
	Cognin	1367	1630	137	20% MIN PLAI - 30% MAX PLS	301	178	294
	Jacob-Bellecombette	341	384	34	20% MIN PLAI - 30% MAX PLS	68	24	30
	La Motte-Servolex	1297	1317	340	30% MIN PLAI - 30% MAX PLS	346	86	89
	La Ravoire	1877	2023	375	20% MIN PLAI - 30% MAX PLS	378	250	279
	Saint-Alban-Laysse	731	709	171	30% MIN PLAI - 30% MAX PLS	170	42	30
Piémonts	Saint Baldoph	464	550	46	10% MIN PLAI	48	Selon les besoins	9
	Saint-Jeoire-Prieuré	306	306	31	10% MIN PLAI	37	Selon les besoins	0
	Sonnaz	136	136	14	10% MIN PLAI	17	Selon les besoins	0
	Autres communes	563	563	Selon les besoins	10% MIN PLAI	24	Selon les besoins	12
Plateau de la Laysse	Toutes les communes	556	551	Selon les besoins	10% MIN PLAI	34	Selon les besoins	26
Coeur des Bauges	Toutes les communes	645	645	Selon les besoins	10% MIN PLAI	9	Selon les besoins	9
TOTAL TOUS SECTEURS		14571	15821	2111	30% PLAI - 50% PLUS - 20% PLS	2416 (16,6%)	1200	1324 (8,7%)

Les objectifs identifiés dans le tableau ci-dessus sont établis pour la période 2018 – 2030, soit 13 ans.

Pour les décliner sur une période inférieure (annuelle, triennale, ...), ces objectifs sont annualisés (division par 13) puis multipliés par la durée de la période considérée.

L'accèsion abordable correspond au développement d'une gamme de produits destinée à l'accèsion dans le neuf avec des prix inférieurs à ceux du marché afin de faciliter le parcours résidentiel au sein de l'agglomération pour le plus grand nombre de ménages

Les modalités de l'accèsion abordable exigées dans la présente OAP sont définies par délibération du conseil communautaire.

Elles sont expliquées dans la fiche pédagogique n°7 du PLUi HD disponible sur le site internet de l'agglomération : grandchambery.fr

AILLON-LE-JEUNE

Nombre d'habitants en 2019 <small>Source : INSEE RP 2019</small>		433
Secteur	Coeur des Bauges	
Taux de logements sociaux <small>Source : bilan SRU au 01/01/2017</small>		12,2%

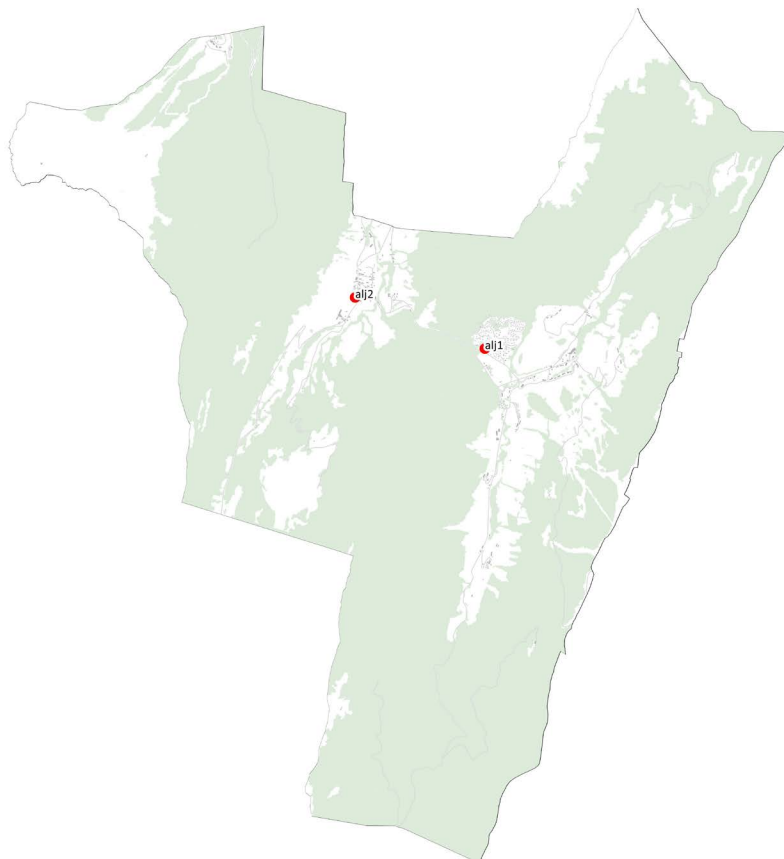
OBJECTIFS DE PRODUCTION DE LOGEMENTS

Production totale : 31		LLS : -	AA : -
Concernant le logement locatif social	Objectif	Réaliser une production adaptée aux besoins locaux	
	Part dans la production totale	-	
	Catégories	Minimum de 10% de PLAI	
Concernant l'accèsion abordable	Part dans la production totale	Selon les besoins	

POTENTIELS DE PRODUCTION DE LOGEMENTS

Potentiel	Production totale	LLS	AA
Répartition urbaine	31	-	-
OAP Opération d'aménagement Zone 2AU	19	-	-
Diffus	8	-	-
Renouvellement urbain d'initiative privé	4	-	-

LISTE DES OAP
Sous la Mense
Chef-Lieu



AILLON-LE-VIEUX

Nombre d'habitants en 2019 <i>Source : INSEE RP 2019</i>		182
Secteur	Coeur des Bauges	
Taux de logements sociaux <i>Source : bilan SRU au 01/01/2021</i>		1.0%

OBJECTIFS DE PRODUCTION DE LOGEMENTS

Production totale : 20		LLS : -	AA : -
Concernant le logement locatif social	Objectif	Réaliser une production adaptée aux besoins locaux	
	Part dans la production totale	-	
	Catégories	10% minimum de PLAI	
Concernant l'accession abordable	Part dans la production totale	Selon les besoins	

POTENTIELS DE PRODUCTION DE LOGEMENTS

Potentiel	Production totale : 18	LLS : -	AA : -
Répartition urbaine			
OAP Opération d'aménagement Zone 2AU	15	-	-
Diffus	3	-	-
Renouvellement urbain d'initiative privé	2	-	-



LISTE DES OAP

Chez-Ballaz

Nombre d'habitants en 2019 <i>Source : INSEE RP 2019</i>		443
Secteur	Coeur des Bauges	
Taux de logements sociaux <i>Source : bilan SRU au 01/01/2021</i>		0.5%

OBJECTIFS DE PRODUCTION DE LOGEMENTS

Production totale : 24		LLS : -	AA : -
Concernant le logement locatif social	Objectif	Réaliser une production adaptée aux besoins locaux	
	Part dans la production totale	-	
	Catégories	10% minimum de PLAI	
Concernant l'accèsion abordable	Part dans la production totale	Selon les besoins	

POTENTIELS DE PRODUCTION DE LOGEMENTS

Potentiel	Production totale : 19	LLS : -	AA : -
Répartition urbaine			
OAP Opération d'aménagement Zone 2AU	9	-	-
Diffus	10	-	-
Renouvellement urbain d'initiative privé	5	-	-



LISTE DES OAP
Chef-lieu

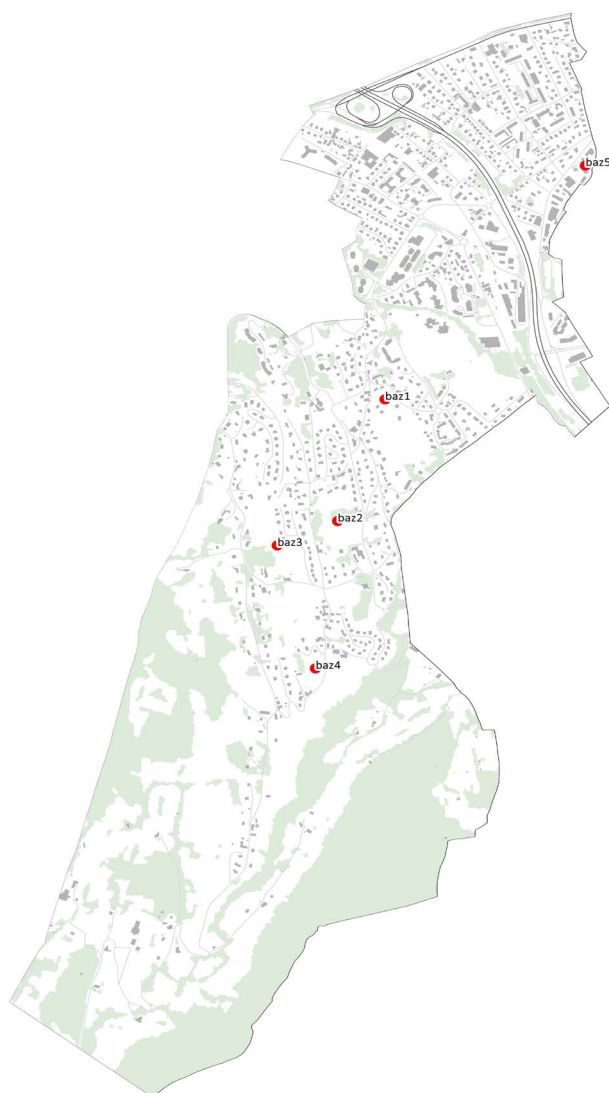
Nombre d'habitants en 2019 <i>Source : INSEE RP 2019</i>		5022
Secteur	Urbain	
Taux de logements sociaux <i>Source : bilan SRU au 01/01/2021</i>		17,2%

OBJECTIFS DE PRODUCTION DE LOGEMENTS

Production totale : 361		LLS :133	AA :24
Concernant le logement locatif social	Objectif	Tendre vers 20% de logements sociaux dans le parc de résidences principales	
	Objectif période triennale (20-22)	64	
	Catégories	Minimum 30% de PLAI - Maximum 30% de PLS	
Concernant l'accession abordable	Part dans la production totale	10%	

POTENTIELS DE PRODUCTION DE LOGEMENTS

Potentiel	Production totale : 370	LLS : 141	AA : 13
Répartition urbaine			
OAP Opération d'aménagement Zone 2AU	245	123	13
Diffus	62	9	
Renouvellement urbain d'initiative privé	63	9	



LISTE DES OAP

Longerey

Vernier

Tremblay

Latey

Saint-Michel

LISTE DES ZONES 2AU

Bellevue

Nombre d'habitants en 2019 <small>Source : INSEE RP 2019</small>		3429
Secteur	Urbain	
Taux de logements sociaux <small>Source : bilan SRU au 01/01/2021</small>		35,7%

OBJECTIFS DE PRODUCTION DE LOGEMENTS

Production totale : 483		LLS : 48	AA : 59
Concernant le logement locatif social	Objectif	Maintenir 25% de logements sociaux dans le parc de résidences principales	
	Part dans la production totale	10 %	
	Catégories	Minimum 20% PLAI- Maximum 30% PLS	
Concernant l'accession abordable	Part dans la production totale	15 %	

POTENTIELS DE PRODUCTION DE LOGEMENTS

Potentiel	Production totale : 548	LLS : 61	AA : 66
Répartition urbaine			
OAP Opération d'aménagement Zone 2AU	458	45	66
Diffus	61	12	
Renouvellement urbain d'initiative privé	29	4	



LISTE DES OAP
Vieux-Village
Chemin du parc
Grand-Clos
Centre-Bourg
Entrée de Ville

BASSENS

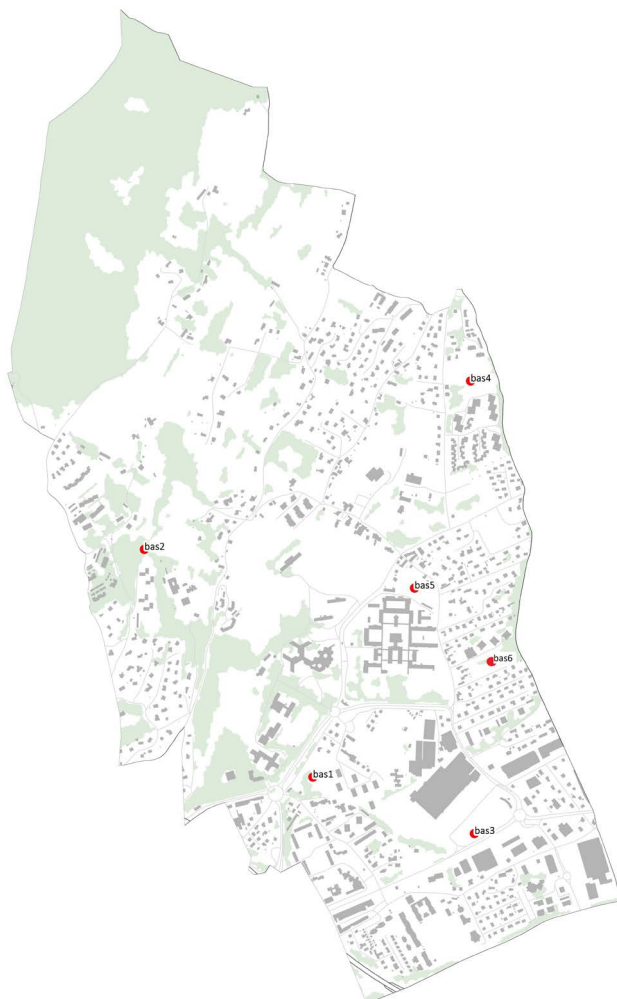
Nombre d'habitants en 2019 <i>Source : INSEE RP 2019</i>		4785
Secteur	Urbain	
Taux de logements sociaux <i>Source : bilan SRU au 01/01/2021</i>		17,6%

OBJECTIFS DE PRODUCTION DE LOGEMENTS

Production totale : 465		LLS : 132	AA : 33
Concernant le logement locatif social	Objectif	Tendre vers 20% de logements sociaux dans le parc de résidence principales	
	Objectif période triennale (20-22)	38	
	Catégories	Minimum 30% PLAI, Maximum 30%PLS	
Concernant l'accession abordable	Part dans la production totale	10%	

POTENTIELS DE PRODUCTION DE LOGEMENTS

Potentiel	Production totale : 683	LLS : 192	AA : 48
Répartition urbaine			
OAP Opération d'aménagement Zone 2AU	570	177	48
Diffus	65	8	
Renouvellement urbain d'initiative privé	48	7	



LISTE DES OAP

Entrée de ville

Saint-Louis-du-Mont

Plaine active

Nant Petchi- route de Verel

Secteur CHS

Rue du Peney

BELLECOMBE- EN-BAUGES

Nombre d'habitants en 2019 <i>Source : INSEE RP 2019</i>		683
Secteur	Coeur des Bauges	
Taux de logements sociaux <i>Source : bilan SRU au 01/01/2021</i>		3,1%

OBJECTIFS DE PRODUCTION DE LOGEMENTS

Production totale : 101		LLS : -	AA : -
Concernant le logement locatif social	Objectif	Réaliser une production adaptée aux besoins locaux	
	Part dans la production totale	-	
	Catégories	Minimum 10% de PLAI	
Concernant l'accèsion abordable	Part dans la production totale	Selon les besoins	

POTENTIELS DE PRODUCTION DE LOGEMENTS

Potentiel	Production totale : 101	LLS : -	AA : -
Répartition urbaine			
OAP Opération d'aménagement Zone 2AU	67	-	-
Diffus	26	-	-
Renouvellement urbain d'initiative privé	10	-	-

LISTE DES OAP
La Scierie
Les Dodes Sud
Chef-lieu Est



CHALLES-LES-EAUX

Nombre d'habitants en 2019 <i>Source : INSEE RP 2019</i>		5609
Secteur	Urbain	
Taux de logements sociaux <i>Source : bilan SRU au 01/01/2021</i>		12,9%

OBJECTIFS DE PRODUCTION DE LOGEMENTS

Production totale : 664		LLS : 218	AA : 37
Concernant le logement locatif social	Objectif	Tendre vers 20% de logements sociaux dans le parc de résidences principales	
	Objectif période triennale (20-22)	103	
	Catégories	Minimum 30% PLAI- maximum 30% PLS	
Concernant l'accession abordable	Part dans la production totale	10%	

POTENTIELS DE PRODUCTION DE LOGEMENTS

Potentiel	Production totale : 754	LLS : 249	AA : 52
Répartition urbaine			
OAP Opération d'aménagement Zone 2AU	465	183	52
Diffus	170	49	
Renouvellement urbain d'initiative privé	119	17	



LISTE DES OAP

Sétérées Sud/Saint-Vincent

Chemin de la Combe

Avenue Domenget

LISTE DES OPÉRATIONS D'AMÉNAGEMENT HORS OAP

ZAC Centre-Ville

LISTE DES ZONES 2AU

Gendarmerie

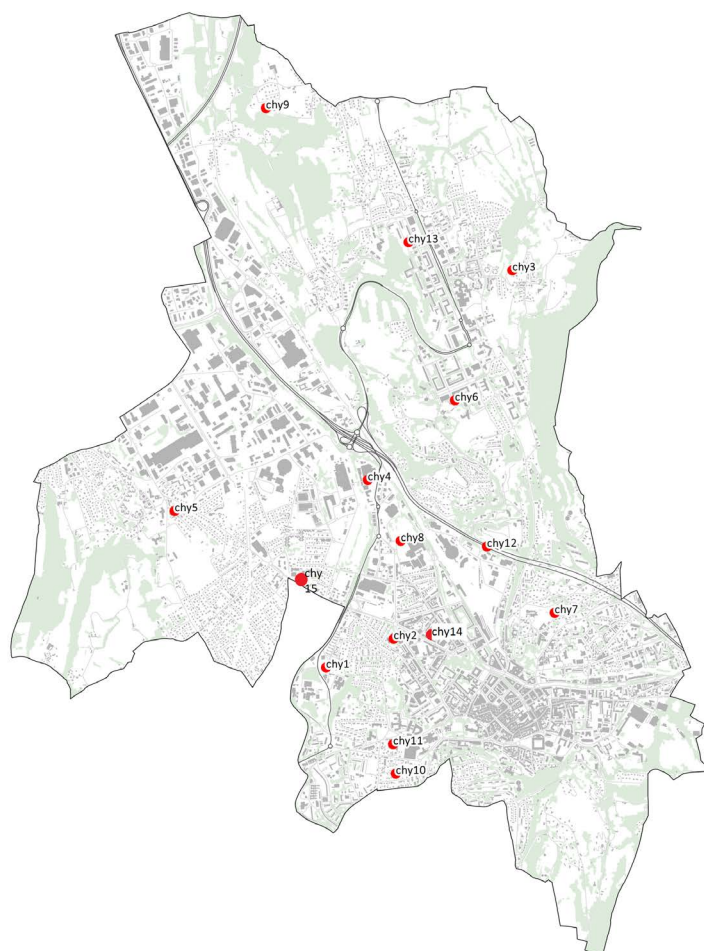
Nombre d'habitants en 2019 <small>Source : INSEE RP 2019</small>		58917
Secteur	Urbain	
Taux de logements sociaux <small>Source : bilan SRU au 01/01/2021</small>		33,3%

OBJECTIFS DE PRODUCTION DE LOGEMENTS

Production totale : 4315		LLS : 432	AA : 467
Concernant le logement locatif social	Objectif	Maintenir 25% de logements sociaux dans le parc de résidence principales	
	Part dans la production totale	10%	
	Catégories	Minimum 20% PLAI - maximum 30% PLS	
Concernant l'accèsion abordable	Part dans la production totale	15%	

POTENTIELS DE PRODUCTION DE LOGEMENTS

Potentiel	Production totale : 4778	LLS : 630	AA : 484
Répartition urbaine			
OAP Opération d'aménagement Zone 2AU	3591	429	484
Diffus	425	87	
Renouvellement urbain d'initiative privé	762	114	



LISTE DES OAP	LISTE DES OPÉRATIONS HORS OAP
Revériaz	Portes de Mérande
Internat Vaugelas-Montjay	LISTE DES ZONES 2AU
La Croix rouge Dessus	Bissy
Centre nord	Les Hauts de Chambéry
Bissy la Croix	Putigny Dessus
Sous Pagnet	
Lemenc	
Secteur Vetrotex	
Les Bois	
Petit Biollay	
Haut-Maché	
ZAC Cassine-Chantemerle	
Nord des Combes	
Nicolas Parent	
Général Cartier	

LE CHÂTELARD

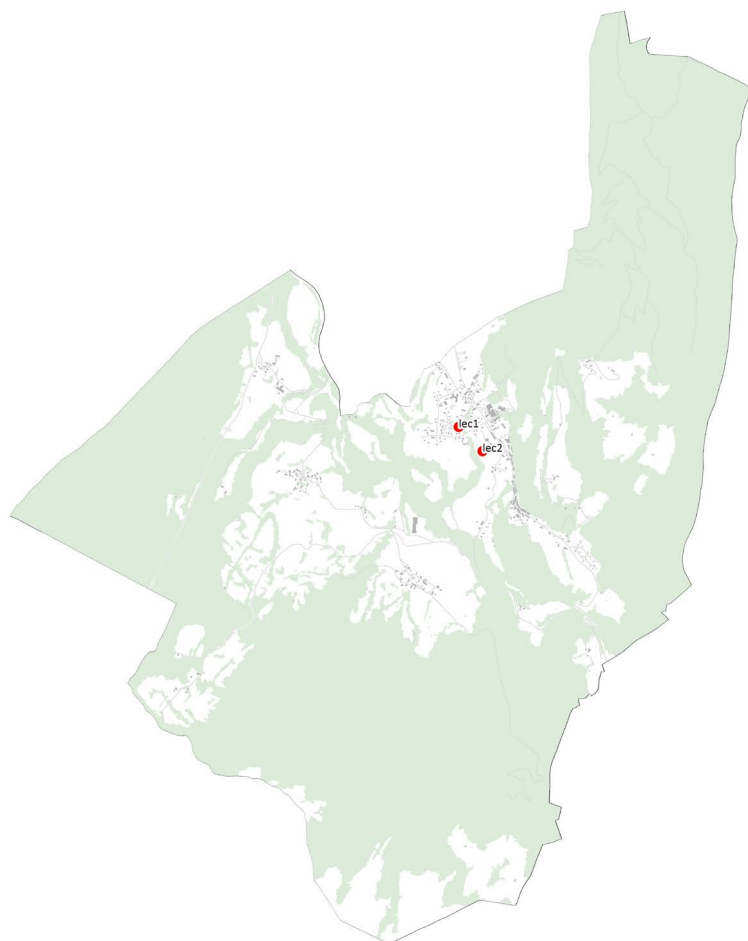
Nombre d'habitants en 2019 <i>Source : INSEE RP 2019</i>		668
Secteur	Coeur des Bauges	
Taux de logements sociaux <i>Source : bilan SRU au 01/01/2021</i>		28,6%

OBJECTIFS DE PRODUCTION DE LOGEMENTS

Production totale : 101		LLS : -	AA : -
Concernant le logement locatif social	Objectif	Réaliser une production adaptée aux besoins locaux	
	Part dans la production totale	-	
	Catégories	Minimum 10% PLAI	
Concernant l'accession abordable	Part dans la production totale	Selon les besoins	

POTENTIELS DE PRODUCTION DE LOGEMENTS

Potentiel	Production totale : 101	LLS : -	AA : -
Répartition urbaine			
OAP Opération d'aménagement Zone 2AU	80	-	-
Diffus	15	-	-
Renouvellement urbain d'initiative privé	6	-	-



LISTE DES OAP
Le Verney
Le Brillat

Nombre d'habitants en 2019 <small>Source : INSEE RP 2019</small>		6359
Secteur	Urbain	
Taux de logements sociaux <small>Source : bilan SRU au 01/01/2021</small>		28,4%

OBJECTIFS DE PRODUCTION DE LOGEMENTS

Production totale : 1367		LLS : 137	AA : 178
Concernant le logement locatif social	Objectif	Maintenir 25% de logements sociaux dans le parc de résidences principales	
	Part dans la production totale	10%	
	Catégories	Minimum 20% PLAI - maximum 30% PLS	
Concernant l'accèsion abordable	Part dans la production totale	15%	

POTENTIELS DE PRODUCTION DE LOGEMENTS

Potentiel	Production totale : 1713	LLS : 313	AA : 294
Répartition urbaine			
OAP Opération d'aménagement Zone 2AU	1539	282	294
Diffus	91	19	
Renouvellement urbain d'initiative privé	83	12	



LISTE DES OAP
Foray
Villeneuve
Général Cartier
LISTE DES ZONES 2AU
Le Pontet

Nombre d'habitants en 2019 <i>Source : INSEE RP 2019</i>		264
Secteur	Coeur des Bauges	
Taux de logements sociaux <i>Source : bilan SRU au 01/01/2021</i>		10,7%

OBJECTIFS DE PRODUCTION DE LOGEMENTS

Production totale : 28		LLS : -	AA : -
Concernant le logement locatif social	Objectif	Réaliser une production adaptée aux besoins locaux	
	Part dans la production totale	-	
	Catégories	Minimum 10% de PLAI	
Concernant l'accession abordable	Part dans la production totale	Selon les besoins	

POTENTIELS DE PRODUCTION DE LOGEMENTS

Potentiel	Production totale : 28	LLS : -	AA : -
Répartition urbaine			
OAP Opération d'aménagement Zone 2AU	19	-	-
Diffus	6	-	-
Renouvellement urbain d'initiative privé	3	-	-



LISTE DES OAP
Chef-lieu
Entrée de Bourg

CURIENNE

Nombre d'habitants en 2019 <small>Source : INSEE RP 2019</small>		678
Secteur	Plateau de la Leysse	
Taux de logements sociaux <small>Source : bilan SRU au 01/01/2021</small>		10,7%

OBJECTIFS DE PRODUCTION DE LOGEMENTS

Production totale : 81		LLS : -	AA : -
Concernant le logement locatif social	Objectif	Réaliser une production adaptée aux besoins locaux	
	Part dans la production totale	-	
	Catégories	Minimum 10% PLAI	
Concernant l'accèsion abordable	Part dans la production totale	Selon les besoins	

POTENTIELS DE PRODUCTION DE LOGEMENTS

Potentiel	Production totale : 81	LLS : -	AA : -
Répartition urbaine			
OAP Opération d'aménagement Zone 2AU	70	-	-
Diffus	5	-	-
Renouvellement urbain d'initiative privé	6	-	-



LISTE DES OAP
Cuinet
Chef-Lieu
Le Fornet
Le Vernet

LES DÉSERTS

Nombre d'habitants en 2019 <i>Source : INSEE RP 2019</i>		811
Secteur	Plateau de la Leysse	
Taux de logements sociaux <i>Source : bilan SRU au 01/01/2021</i>		4,9%

OBJECTIFS DE PRODUCTION DE LOGEMENTS

Production totale : 63		LLS :-	AA :-
Concernant le logement locatif social	Objectif	Réaliser une production adaptée aux besoins locaux	
	Part dans la production totale	-	
	Catégories	Minimum 10% PLAI	
Concernant l'accession abordable	Part dans la production totale	Selon les besoins	

POTENTIELS DE PRODUCTION DE LOGEMENTS

Potentiel	Production totale : 63	LLS :-	AA :-
Répartition urbaine			
OAP Opération d'aménagement Zone 2AU	28	-	-
Diffus	5	-	-
Renouvellement urbain d'initiative privé	30	-	-



LISTE DES OAP

Centre-Bourg

La Feclaz

LISTE DES ZONES 2AU

La Feclaz 2

DOUCY-EN-BAUGES

Nombre d'habitants en 2019 <i>Source : INSEE RP 2019</i>		96
Secteur	Coeur des Bauges	
Taux de logements sociaux <i>Source : bilan SRU au 01/01/2021</i>		3,4%

OBJECTIFS DE PRODUCTION DE LOGEMENTS

Production totale : 3		LLS :-	AA :-
Concernant le logement locatif social	Objectif	Réaliser une production adaptée aux besoins locaux	
	Part dans la production totale	-	
	Catégories	Minimum 10% PLAI	
Concernant l'accèsion abordable	Part dans la production totale	Selon les besoins	

POTENTIELS DE PRODUCTION DE LOGEMENTS

Potentiel	Production totale : 3	LLS :-	AA :-
Répartition urbaine			
OAP Opération d'aménagement Zone 2AU	0	-	-
Diffus	1	-	-
Renouvellement urbain d'initiative privé	2	-	-



Nombre d'habitants en 2019 <i>Source : INSEE RP 2019</i>		303
Secteur	Coeur des Bauges	
Taux de logements sociaux <i>Source : bilan SRU au 01/01/2021</i>		4,9%

OBJECTIFS DE PRODUCTION DE LOGEMENTS

Production totale :48		LLS : -	AA : -
Concernant le logement locatif social	Objectif	Réaliser une production adaptée aux besoins locaux	
	Part dans la production totale	-	
	Catégories	Minimum 10%	
Concernant l'accession abordable	Part dans la production totale	Selon les besoins	

POTENTIELS DE PRODUCTION DE LOGEMENTS

Potentiel	Production totale : 48	LLS : -	AA : -
Répartition urbaine			
OAP Opération d'aménagement Zone 2AU	37	-	-
Diffus	7	-	-
Renouvellement urbain d'initiative privé	4	-	-

LISTE DES OAP

Chef-Lieu

Le Villard

Pré-Rabout



JACOB- BELLECOMBETTE

Nombre d'habitants en 2019 <i>Source : INSEE RP 2019</i>		4047
Secteur	Urbain	
Taux de logements sociaux <i>Source : bilan SRU au 01/01/2021</i>		41,2%

OBJECTIFS DE PRODUCTION DE LOGEMENTS

Production totale : 341		LLS : 34	AA : 24
Concernant le logement locatif social	Objectif	Maintenir 25% de logements sociaux dans le parc de résidences principales	
	Part dans la production totale	10%	
	Catégories	Minimum 20% PLAI - maximum 30%PLS	
Concernant l'accession abordable	Part dans la production totale	15%	

POTENTIELS DE PRODUCTION DE LOGEMENTS

Potentiel	Production totale : 397	LLS : 70	AA : 30
Répartition urbaine			
OAP Opération d'aménagement Zone 2AU	218	40	30
Diffus	124	22	
Renouvellement urbain d'initiative privé	55	8	



LISTE DES OAP
Grobelle
Cascade
LISTE DES OPÉRATIONS D'AMÉNAGEMENT HORS OAP
ZAC des Châtaigneraies
LISTE DES ZONES 2AU
Les soeurs

Nombre d'habitants en 2019 <i>Source : INSEE RP 2019</i>		271
Secteur	Coeur des Bauges	
Taux de logements sociaux <i>Source : bilan SRU au 01/01/2021</i>		1,6%

OBJECTIFS DE PRODUCTION DE LOGEMENTS

Production totale : 23		LLS : -	AA : -
Concernant le logement locatif social	Objectif	Réaliser une production adaptée aux besoins locaux	
	Part dans la production totale	-	
	Catégories	Minimum 10% de PLAI	
Concernant l'accession abordable	Part dans la production totale	Selon les besoins	

POTENTIELS DE PRODUCTION DE LOGEMENTS

Potentiel	Production totale : 23	LLS : -	AA : -
Répartition urbaine			
OAP Opération d'aménagement Zone 2AU	17	-	-
Diffus	3	-	-
Renouvellement urbain d'initiative privé	3	-	-



LISTE DES OAP

Chef-Lieu

LESCHERAINES

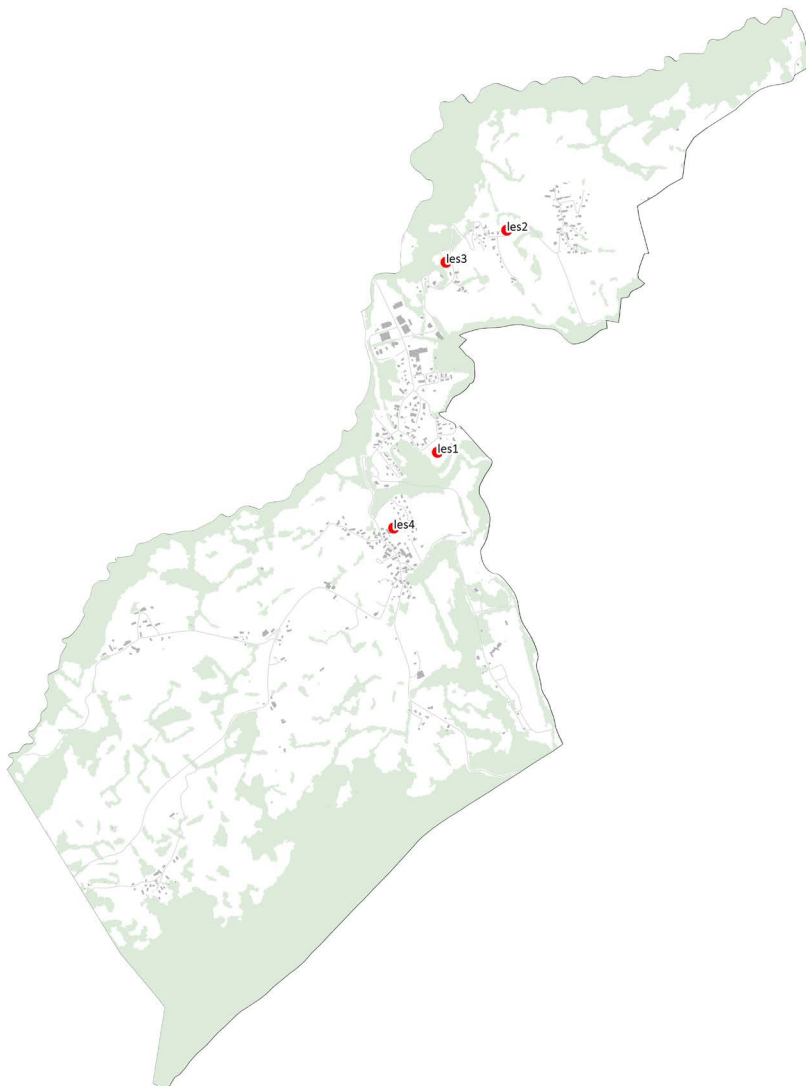
Nombre d'habitants en 2019 <i>Source : INSEE RP 2019</i>		781
Secteur	Coeur des Bauges	
Taux de logements sociaux <i>Source : bilan SRU au 01/01/2021</i>		16,8%

OBJECTIFS DE PRODUCTION DE LOGEMENTS

Production totale : 97		LLS : -	AA : -
Concernant le logement locatif social	Objectif	Réaliser une production adaptée aux besoins locaux	
	Part dans la production totale	-	
	Catégories	minimum 10% de PLAI	
Concernant l'accèsion abordable	Part dans la production totale	Selon les besoins	

POTENTIELS DE PRODUCTION DE LOGEMENTS

Potentiel	Production totale : 97	LLS :-	AA :-
Répartition urbaine			
OAP Opération d'aménagement Zone 2AU	79	-	-
Diffus	9	-	-
Renouvellement urbain d'initiative privé	9	-	-



LISTE DES OAP
Le Pont
Le Brillat
Chez Poncier
Chef-Lieu

MONTAGNOLE

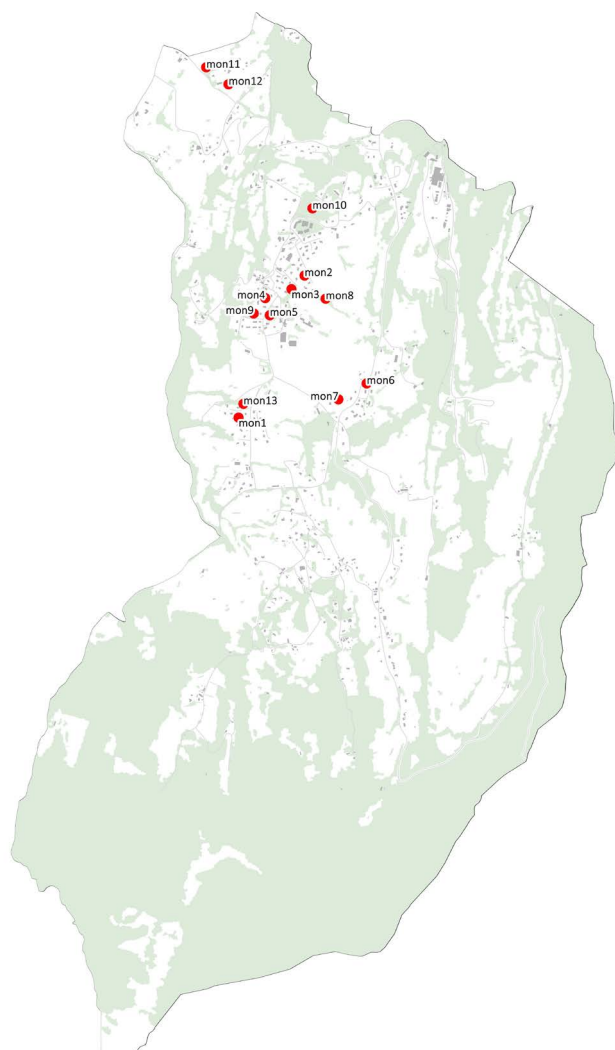
Nombre d'habitants en 2019 <i>Source : INSEE RP 2019</i>		978
Secteur	Piémonts de Chartreuse	
Taux de logements sociaux <i>Source : bilan SRU au 01/01/2021</i>		2,3%

OBJECTIFS DE PRODUCTION DE LOGEMENTS

Production totale : 156		LLS : -	AA : -
Concernant le logement locatif social	Objectif	Réaliser une production adaptée aux besoins locaux	
	Part dans la production totale	-	
	Catégories	Minimum 10% de PLAI	
Concernant l'accession abordable	Part dans la production totale	Selon les besoins	

POTENTIELS DE PRODUCTION DE LOGEMENTS

Potentiel	Production totale : 156	LLS : 3	AA : 5
Répartition urbaine			
OAP Opération d'aménagement Zone 2AU	119	3	5
Diffus	29	3	-
Renouvellement urbain d'initiative privé	8	-	-



LISTE DES OAP

Les Lauriers
Les Fourches
Le Fenestro
Vignes du Fenestro
Les Confins
Traverse Nord
Les Peupliers
Les Chasseurs
Maistre
Le Mapas
La Maison brûlée
Traverse sud
Routens

LA-MOTTE- EN-BAUGES

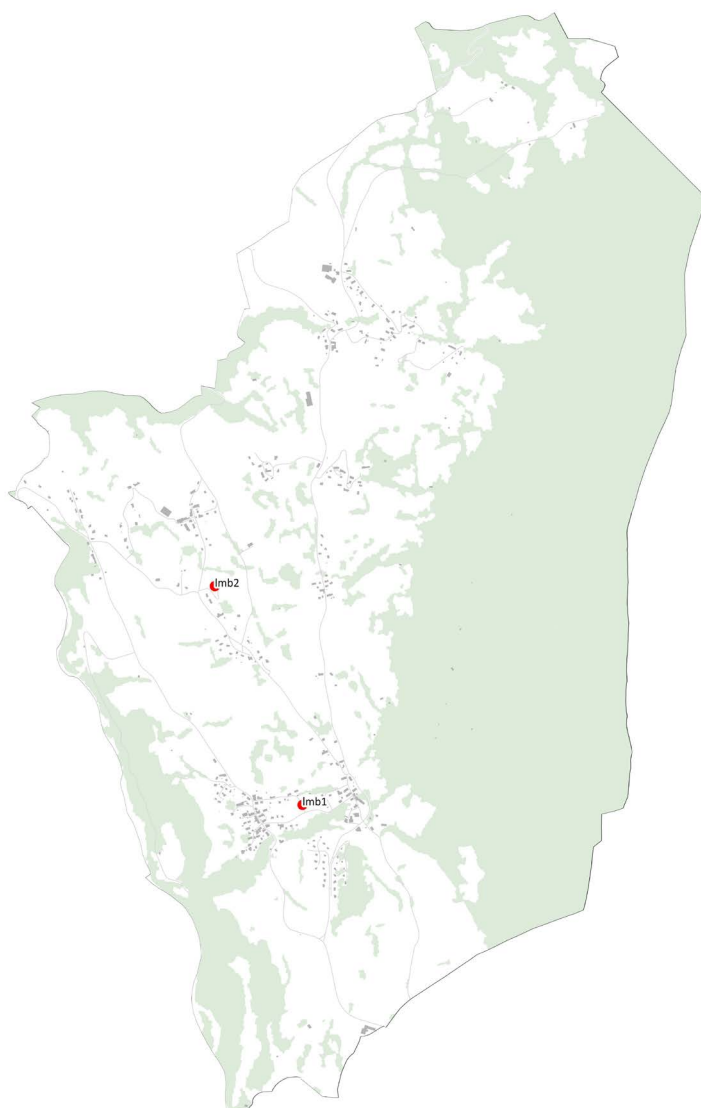
Nombre d'habitants en 2019 <i>Source : INSEE RP 2019</i>		505
Secteur	Coeur des Bauges	
Taux de logements sociaux <i>Source : bilan SRU au 01/01/2021</i>		2,3%

OBJECTIFS DE PRODUCTION DE LOGEMENTS

Production totale : 90		LLS : -	AA : -
Concernant le logement locatif social	Objectif	Réaliser une production adaptée aux besoins locaux	
	Part dans la production totale	-	
	Catégories	minimum 10% de PLAI	
Concernant l'accèsion abordable	Part dans la production totale	Selon les besoins	

POTENTIELS DE PRODUCTION DE LOGEMENTS

Potentiel	Production totale : 90	LLS : -	AA : -
Répartition urbaine			
OAP Opération d'aménagement Zone 2AU	74	-	-
Diffus	11	-	-
Renouvellement urbain d'initiative privé	5	-	-



LISTE DES OAP
Chef-Lieu
Chez Combaz

LA MOTTE-SERVOLEX

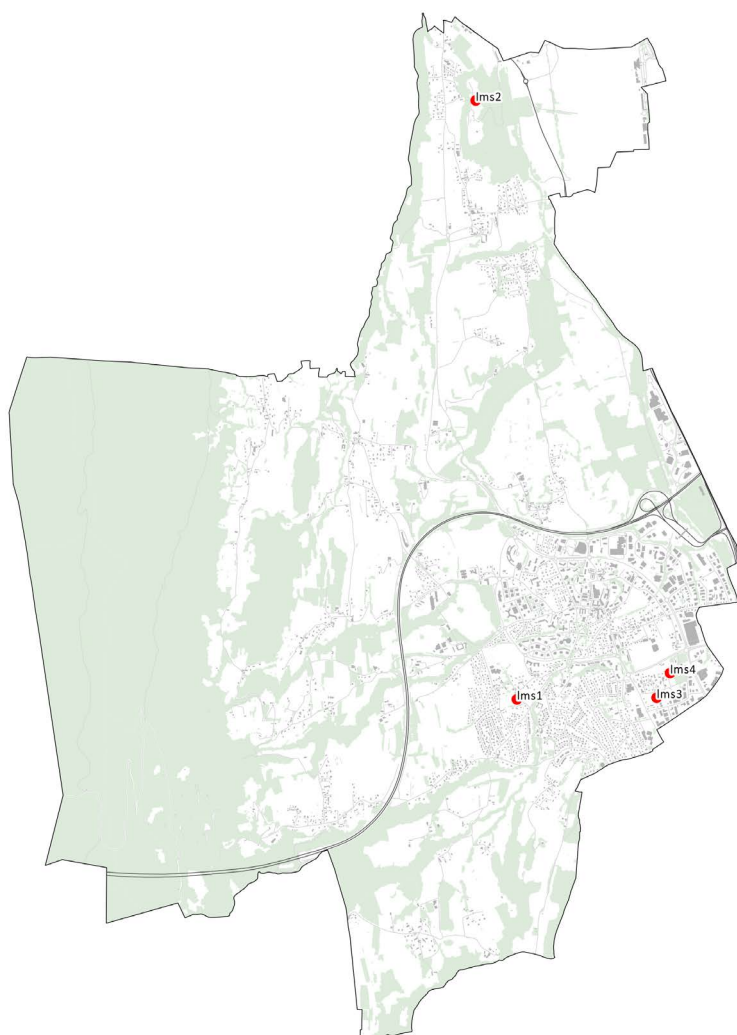
Nombre d'habitants en 2019 <i>Source : INSEE RP 2019</i>		12120
Secteur	Urbain	
Taux de logements sociaux <i>Source : bilan SRU au 01/01/2021</i>		17,1%

OBJECTIFS DE PRODUCTION DE LOGEMENTS

Production totale : 1297		LLS : 340	AA : 86
Concernant le logement locatif social	Objectif	Tendre vers 20% de logements sociaux dans le parc de résidences principales	
	Objectif periode triennale (20-22)	115	
	Catégories	Minimum 30% PLAI - maximum 30% PLS	
Concernant l'accession abordable	Part dans la production totale	10%	

POTENTIELS DE PRODUCTION DE LOGEMENTS

Potentiel	Production totale : 1317	LLS : 346	AA : 89
Répartition urbaine			
OAP Opération d'aménagement Zone 2AU	883	265	89
Diffus	321	65	
Renouvellement urbain d'initiative privé	113	16	



LISTE DES OAP

Tessonière 2

Eco-hameau des granges

Les Champagnes Sud

Les Champagnes

LISTE DES ZONES 2AU

Barby dessous

LE NOYER

Nombre d'habitants en 2019 <small>Source : INSEE RP 2019</small>		213
Secteur	Coeur des Bauges	
Taux de logements sociaux <small>Source : bilan SRU au 01/01/2021</small>		0%

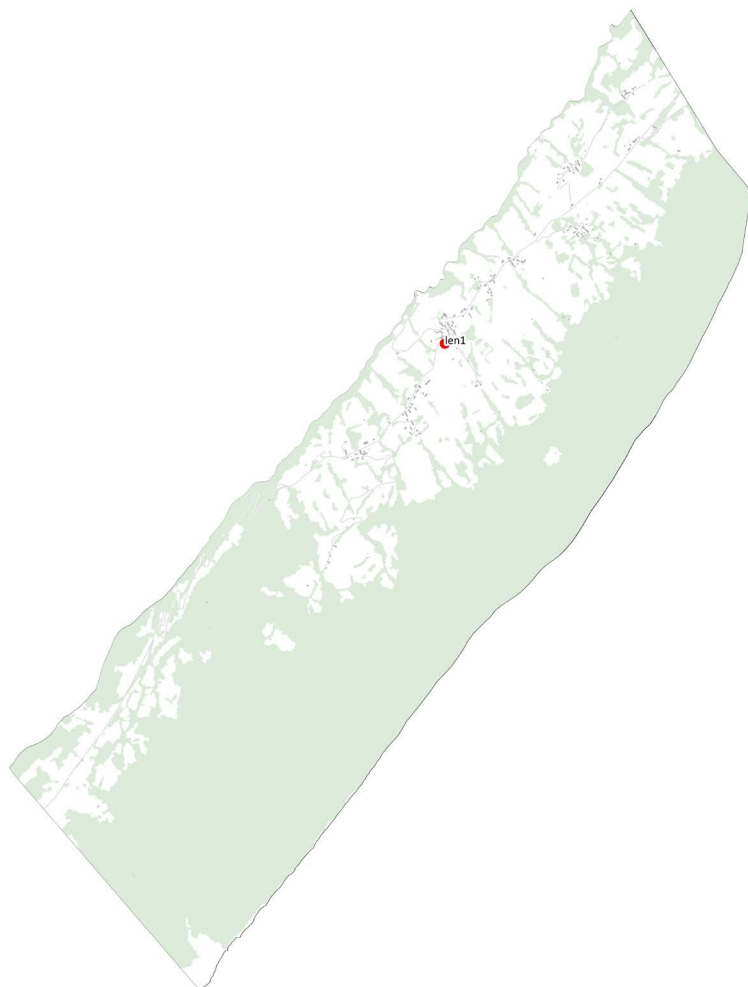
OBJECTIFS DE PRODUCTION DE LOGEMENTS

Production totale : 21		LLS :-	AA :-
Concernant le logement locatif social	Objectif	Réaliser une production adaptée aux besoins locaux	
	Part dans la production totale	-	
	Catégories	minimum 10% de PLAI	
Concernant l'accèsion abordable	Part dans la production totale	Selon les besoins	

POTENTIELS DE PRODUCTION DE LOGEMENTS

Potentiel	Production totale : 21	LLS :-	AA :-
Répartition urbaine			
OAP Opération d'aménagement Zone 2AU	13	-	-
Diffus	4	-	-
Renouvellement urbain d'initiative privé	4	-	-

LISTE DES OAP
Chef Lieu



Nombre d'habitants en 2019 <i>Source : INSEE RP 2019</i>		379
Secteur	Plateau de la Leysse	
Taux de logements sociaux <i>Source : bilan SRU au 01/01/2021</i>		8,5%

OBJECTIFS DE PRODUCTION DE LOGEMENTS

Production totale : 35		LLS : -	AA : -
Concernant le logement locatif social	Objectif	Réaliser une production adaptée aux besoins locaux	
	Part dans la production totale	-	
	Catégories	minimum 10% PLAI	
Concernant l'accession abordable	Part dans la production totale	Selon les besoins	

POTENTIELS DE PRODUCTION DE LOGEMENTS

Potentiel	Production totale : 35	LLS : -	AA : -
Répartition urbaine			
OAP Opération d'aménagement Zone 2AU	14	-	-
Diffus	17	-	-
Renouvellement urbain d'initiative privé	4	-	-

LISTE DES OAP

Marle



LA RAVOIRE

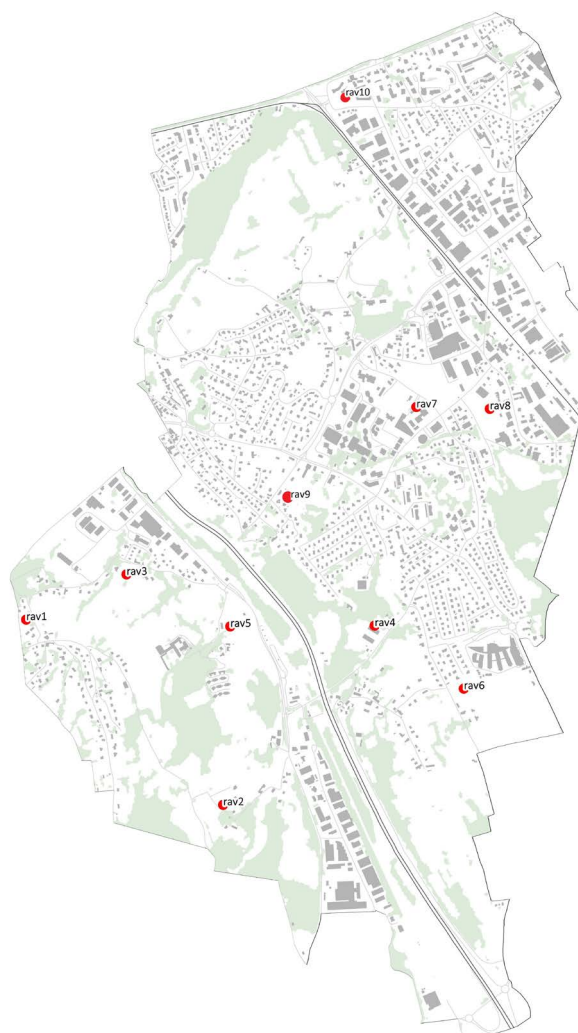
Nombre d'habitants en 2019 <i>Source : INSEE RP 2019</i>		8530
Secteur	Urbain	
Taux de logements sociaux <i>Source : bilan SRU au 01/01/2021</i>		22,9%

OBJECTIFS DE PRODUCTION DE LOGEMENTS

Production totale : 1877		LLS : 375	AA : 250
Concernant le logement locatif social	Objectif	Conserver un minimum de 20% de logements sociaux dans le parc de résidences principales	
	Part dans la production totale	20%	
	Catégories	Minimum 20% PLAI - maximum 30% PLS	
Concernant l'accèsion abordable	Part dans la production totale	15%	

POTENTIELS DE PRODUCTION DE LOGEMENTS

Potentiel	Production totale : 2023	LLS : 378	AA : 279
Répartition urbaine			
OAP Opération d'aménagement Zone 2AU	1895	350	279
Diffus	107	25	
Renouvellement urbain d'initiative privé	21	3	



LISTE DES OAP
Montée des Gottelands
Chez Grand/ Chemin du bois Noir
La Vilette- Chez Python
Rue de Joigny
Coteau de la Piluz
Le Pré-Joli- Granier
ZAC Valmar
La Plantaz
Rue Dugesclin
Féjaz

SAINT-ALBAN-LEYSSE

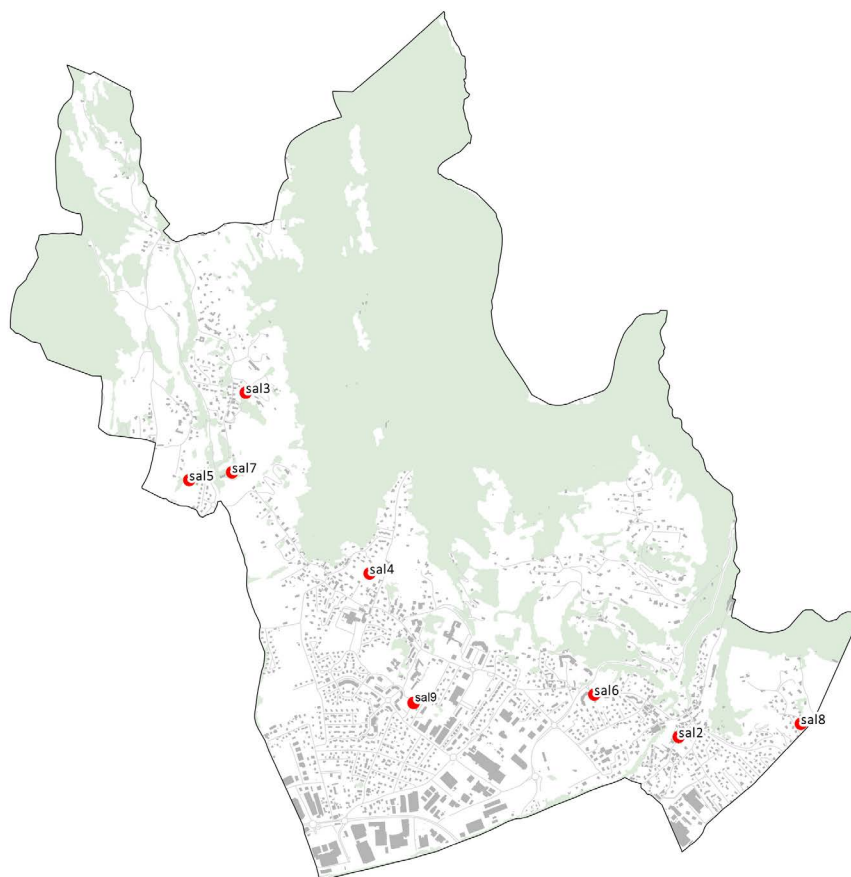
Nombre d'habitants en 2019 <i>Source : INSEE RP 2019</i>		6285
Secteur	Urbain	
Taux de logements sociaux <i>Source : bilan SRU au 01/01/2021</i>		15,1%

OBJECTIFS DE PRODUCTION DE LOGEMENTS

Production totale : 731		LLS : 171	AA : 42
Concernant le logement locatif social	Objectif	Tendre vers 20% de logements sociaux dans le parc de résidences principales	
	Objectif période triennale (20-22)	98	
	Catégories	Minimum 30% PLAI- Maximum 30% PLS	
Concernant l'accession abordable	Part dans la production totale	10%	

POTENTIELS DE PRODUCTION DE LOGEMENTS

Potentiel	Production totale : 709	LLS : 170	AA : 30
Répartition urbaine			
OAP Opération d'aménagement Zone 2AU	397	107	30
Diffus	218	49	
Renouvellement urbain d'initiative privé	94	14	



LISTE DES OAP

Leysses Centre

La Clusaz hameau

Villeneuve

La Côte

Villaret/Notre dame de Lorette

Château de la croix

Corniolles 2

Centre- bourg

LISTE DES OPÉRATIONS D'AMÉNAGEMENT HORS OAP

Centre-bourg

LISTE DES ZONES 2AU

Les Rippes Sud

SAINT-BALDOPH

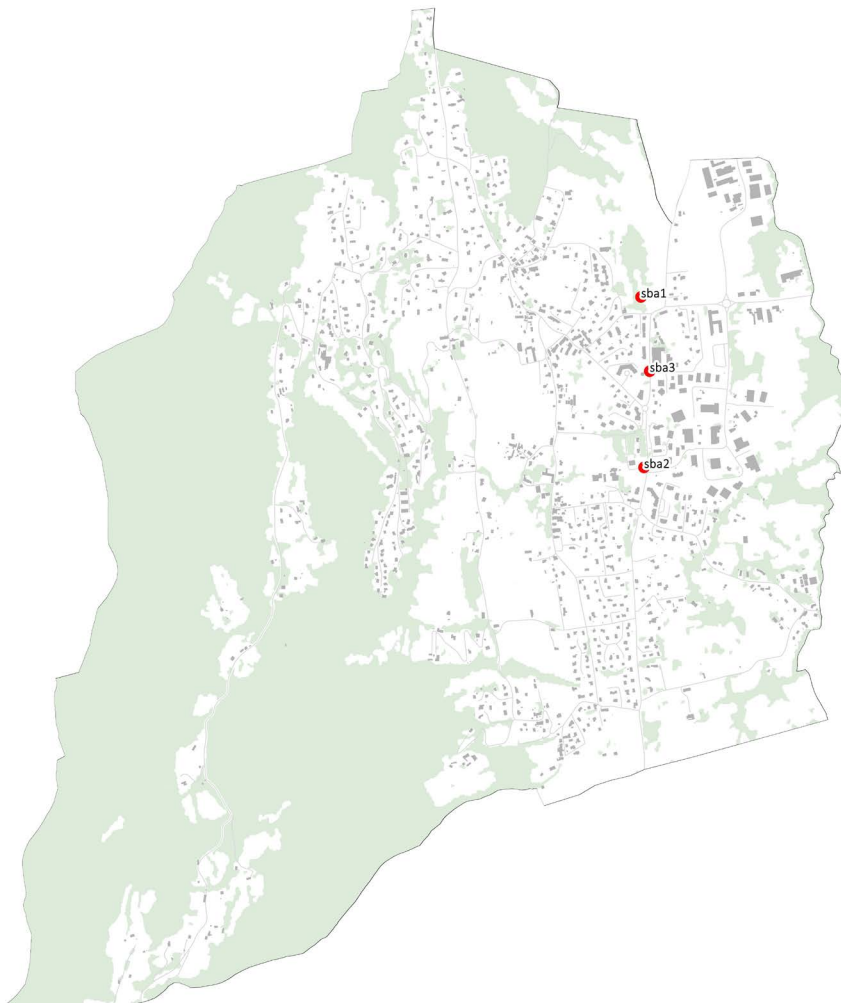
Nombre d'habitants en 2019 <small>Source : INSEE RP 2019</small>		2759
Secteur	Commune périurbaine	
Taux de logements sociaux <small>Source : bilan SRU au 01/01/2021</small>		22,4

OBJECTIFS DE PRODUCTION DE LOGEMENTS

Production totale : 464		LLS : 46	AA : -
Concernant le logement locatif social	Objectif	Conserver un minimum de 20% de logements sociaux dans le parc de résidences principales	
	Part dans la production totale	10%	
	Catégories	Minimum 10% PLAI	
Concernant l'accèsion abordable	Part dans la production totale	Selon les besoins	

POTENTIELS DE PRODUCTION DE LOGEMENTS

Potentiel	Production totale : 550	LLS : 48	AA : 9
Répartition urbaine			
OAP Opération d'aménagement Zone 2AU	471	42	9
Diffus	53	3	
Renouvellement urbain d'initiative privé	26	3	



LISTE DES OAP
Les Crauses
Chanay
Secteur Nord
LISTE DES ZONES 2AU
Le Verger

SAINT-CASSIN

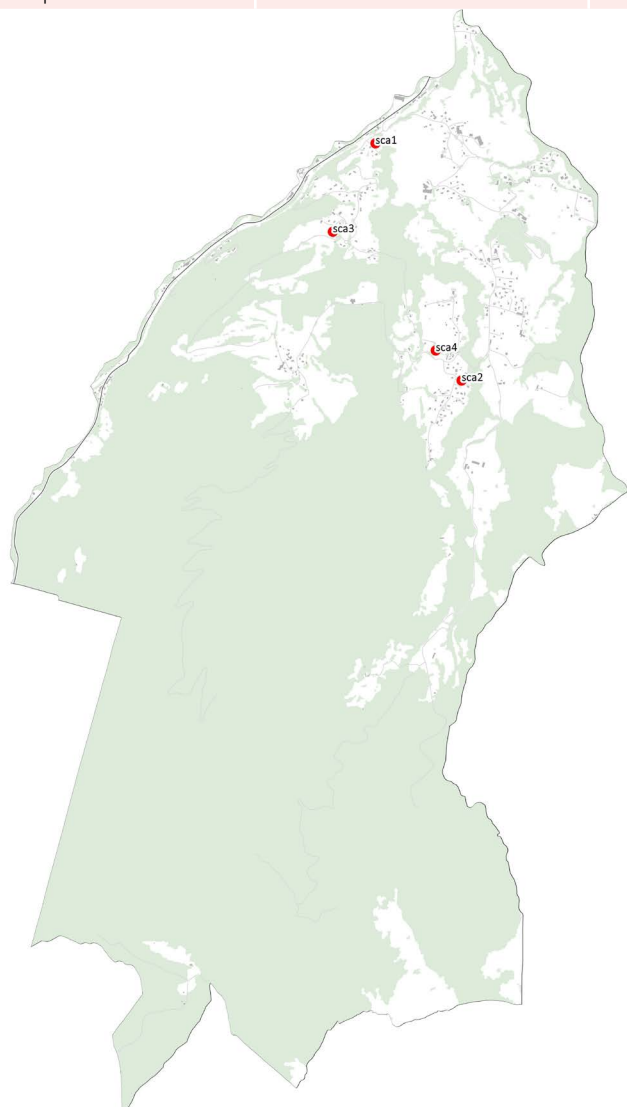
Nombre d'habitants en 2019 <i>Source : INSEE RP 2019</i>		905
Secteur	Piémonts de Chartreuse	
Taux de logements sociaux <i>Source : bilan SRU au 01/01/2021</i>		4,8%

OBJECTIFS DE PRODUCTION DE LOGEMENTS

Production totale : 88		LLS : -	AA : -
Concernant le logement locatif social	Objectif	Réaliser une production adaptée aux besoins locaux	
	Part dans la production totale	-	
	Catégories	minimum 10% de PLAI	
Concernant l'accession abordable	Part dans la production totale	Selon les besoins	

POTENTIELS DE PRODUCTION DE LOGEMENTS

Potentiel	Production totale : 88	LLS : -	AA : -
Répartition urbaine			
OAP Opération d'aménagement Zone 2AU	51	-	-
Diffus	25	-	-
Renouvellement urbain d'initiative privé	12	-	-



LISTE DES OAP
La Thiolière
Route des Huïres
La Désertaz
Côte chosson

SAINT-FRANÇOIS- DE-SALES

Nombre d'habitants en 2019 <small>Source : INSEE RP 2019</small>		149
Secteur	Coeur des Bauges	
Taux de logements sociaux <small>Source : bilan SRU au 01/01/2021</small>		1,3%

OBJECTIFS DE PRODUCTION DE LOGEMENTS

Production totale : 23		LLS : -	AA : -
Concernant le logement locatif social	Objectif	Réaliser une production adaptée aux besoins locaux	
	Part dans la production totale	-	
	Catégories	Minimum 10% de PLAI	
Concernant l'accèsion abordable	Part dans la production totale	Selon les besoins	

POTENTIELS DE PRODUCTION DE LOGEMENTS

Potentiel	Production totale : 23	LLS : -	AA : -
Répartition urbaine			
OAP Opération d'aménagement Zone 2AU	8	-	-
Diffus	10	-	-
Renouvellement urbain d'initiative privé	5	-	-

LISTE DES OAP
Chef-Lieu



SAINT- JEAN-D'ARVEY

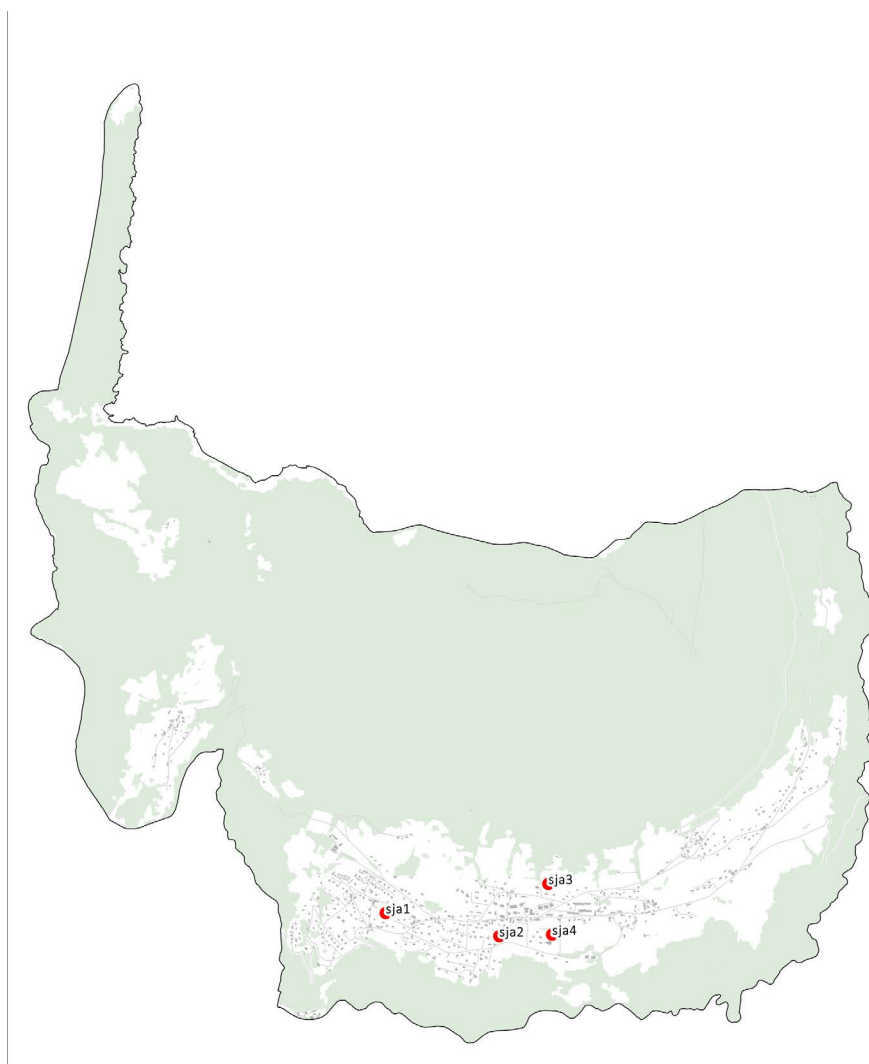
Nombre d'habitants en 2019 <i>Source : INSEE RP 2019</i>		1726
Secteur	Communes périurbaines	
Taux de logements sociaux <i>Source : bilan SRU au 01/01/2021</i>		11%

OBJECTIFS DE PRODUCTION DE LOGEMENTS

Production totale : 241		LLS : -	AA : -
Concernant le logement locatif social	Objectif	Réaliser une production adaptée aux besoins locaux	
	Part dans la production totale	-	
	Catégories	Minimum 10% de PLAI	
Concernant l'accession abordable	Part dans la production totale	Selon les besoins	

POTENTIELS DE PRODUCTION DE LOGEMENTS

Potentiel	Production totale : 241	LLS : 26	AA : 26
Répartition urbaine			
OAP Opération d'aménagement Zone 2AU	191	26	26
Diffus	34	-	-
Renouvellement urbain d'initiative privé	16	-	-



LISTE DES OAP

Thermes

Chef-lieu Aval

Chef-lieu Amont

Salins Ouest

LISTE DES ZONES 2AU

Le Villard

Chef-Lieu amont 2

SAINT-JEOIRE- PRIEURÉ

Nombre d'habitants en 2019 <small>Source : INSEE RP 2019</small>		1866
Secteur	Communes périurbaines	
Taux de logements sociaux <small>Source : bilan SRU au 01/01/2021</small>		11,7%

OBJECTIFS DE PRODUCTION DE LOGEMENTS

Production totale : 306		LLS : 31	AA : -
Concernant le logement locatif social	Objectif	Développer l'offre de logements sociaux	
	Part dans la production totale	10%	
	Catégories	Minimum 10% de PLAI	
Concernant l'accèsion abordable	Part dans la production totale	Selon les besoins	

POTENTIELS DE PRODUCTION DE LOGEMENTS

Potentiel	Production totale : 306	LLS : 37	AA : -
Répartition urbaine			
OAP Opération d'aménagement Zone 2AU	250	33	-
Diffus	34	1	-
Renouvellement urbain d'initiative privé	22	3	-



LISTE DES OAP
Lachat chemin de la Courette
Lachat chemin de Lachat
Montée de la Boisserette
LISTE DES ZONES 2AU
Gendarmerie
Montée de la Boisserette

Nombre d'habitants en 2019 <i>Source : INSEE RP 2019</i>		172
Secteur	Coeur des Bauges	
Taux de logements sociaux <i>Source : bilan SRU au 01/01/2021</i>		1,3%

OBJECTIFS DE PRODUCTION DE LOGEMENTS

Production totale : 35		LLS : -	AA : -
Concernant le logement locatif social	Objectif	Réaliser une production adaptée aux besoins locaux	
	Part dans la production totale	-	
	Catégories	minimum 10% PLAI	
Concernant l'accession abordable	Part dans la production totale	Selon les besoins	

POTENTIELS DE PRODUCTION DE LOGEMENTS

Potentiel	Production totale : 35	LLS : -	AA : -
Répartition urbaine			
OAP Opération d'aménagement Zone 2AU	28	-	-
Diffus	5	-	-
Renouvellement urbain d'initiative privé	2	-	-



LISTE DES OAP
Sur les Frênes
Epernay

SAINT-SULPICE

Nombre d'habitants en 2019 <small>Source : INSEE RP 2019</small>		747
Secteur	Piémonts de Chartreuse	
Taux de logements sociaux <small>Source : bilan SRU au 01/01/2021</small>		0,3%

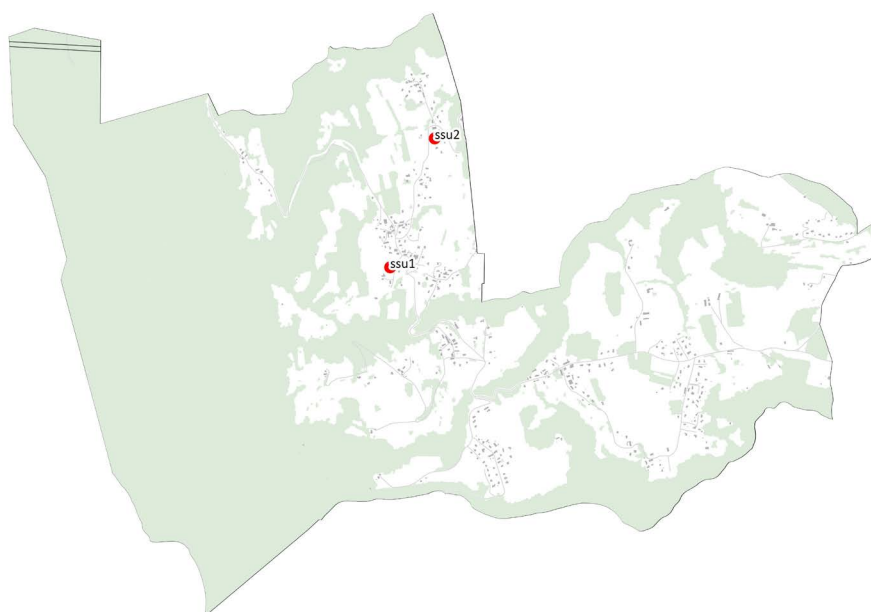
OBJECTIFS DE PRODUCTION DE LOGEMENTS

Production totale : 42		LLS : -	AA : -
Concernant le logement locatif social	Objectif	Réaliser une production adaptée aux besoins locaux	
	Part dans la production totale	-	
	Catégories	Minimum 10% de PLAI	
Concernant l'accèsion abordable	Part dans la production totale	Selon les besoins	

POTENTIELS DE PRODUCTION DE LOGEMENTS

Potetiel	Production totale : 42	LLS : -	AA : -
Répartition urbaine			
OAP Opération d'aménagement Zone 2AU	22	-	-
Diffus	11	-	-
Renouvellement urbain d'initiative privé	9	-	-

LISTE DES OAP
Chef-lieu sous les Côtes
Grande Combe



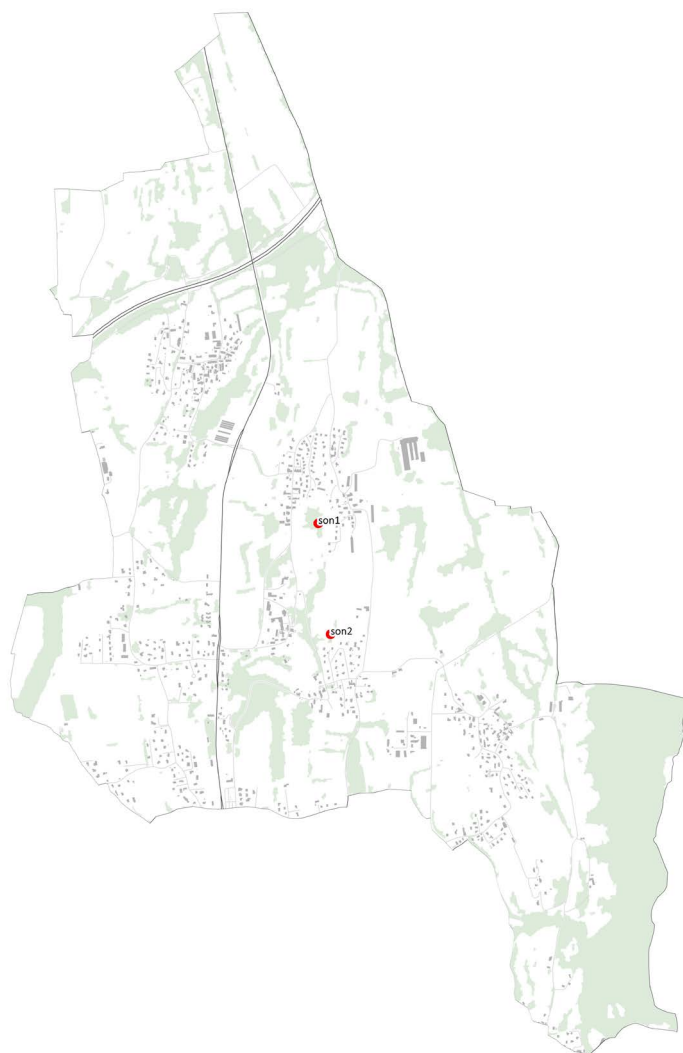
Nombre d'habitants en 2019 <i>Source : INSEE RP 2019</i>		2002
Secteur	Communes périurbaines	
Taux de logements sociaux <i>Source : bilan SRU au 01/01/2021</i>		7,6%

OBJECTIFS DE PRODUCTION DE LOGEMENTS

Production totale : 136		LLS : 14	AA : -
Concernant le logement locatif social	Objectif	Développer l'offre de logements sociaux	
	Part dans la production totale	10%	
	Catégories	Minimum 10% de PLAI	
Concernant l'accession abordable	Part dans la production totale	Selon les besoins	

POTENTIELS DE PRODUCTION DE LOGEMENTS

Potentiel	Production totale : 136	LLS : 17	AA : -
Répartition urbaine			
OAP Opération d'aménagement Zone 2AU	60	7	-
Diffus	57	8	-
Renouvellement urbain d'initiative privé	19	2	-



LISTE DES OAP
Le Crêt
Sous Chef-Lieu

THOIRY

Nombre d'habitants en 2019 <i>Source : INSEE RP 2019</i>		455
Secteur	Plateau de la Leysse	
Taux de logements sociaux <i>Source : bilan SRU au 01/01/2021</i>		1,1%

OBJECTIFS DE PRODUCTION DE LOGEMENTS

Production totale : 63		LLS : -	AA : -
Concernant le logement locatif social	Objectif	Réaliser une production adaptée aux besoins locaux	
	Part dans la production totale	-	
	Catégories	Minimum 10% PLAI	
Concernant l'accèsion abordable	Part dans la production totale	Selon les besoins	

POTENTIELS DE PRODUCTION DE LOGEMENTS

Potentiel	Production totale : 63	LLS : 8	AA :-
Répartition urbaine			
OAP Opération d'aménagement Zone 2AU	52	8	-
Diffus	6	-	-
Renouvellement urbain d'initiative privé	5	-	-



LISTE DES OAP
Sous Chez-Masset
Hameau de Thormeroz
Au Biez

LA THUILE

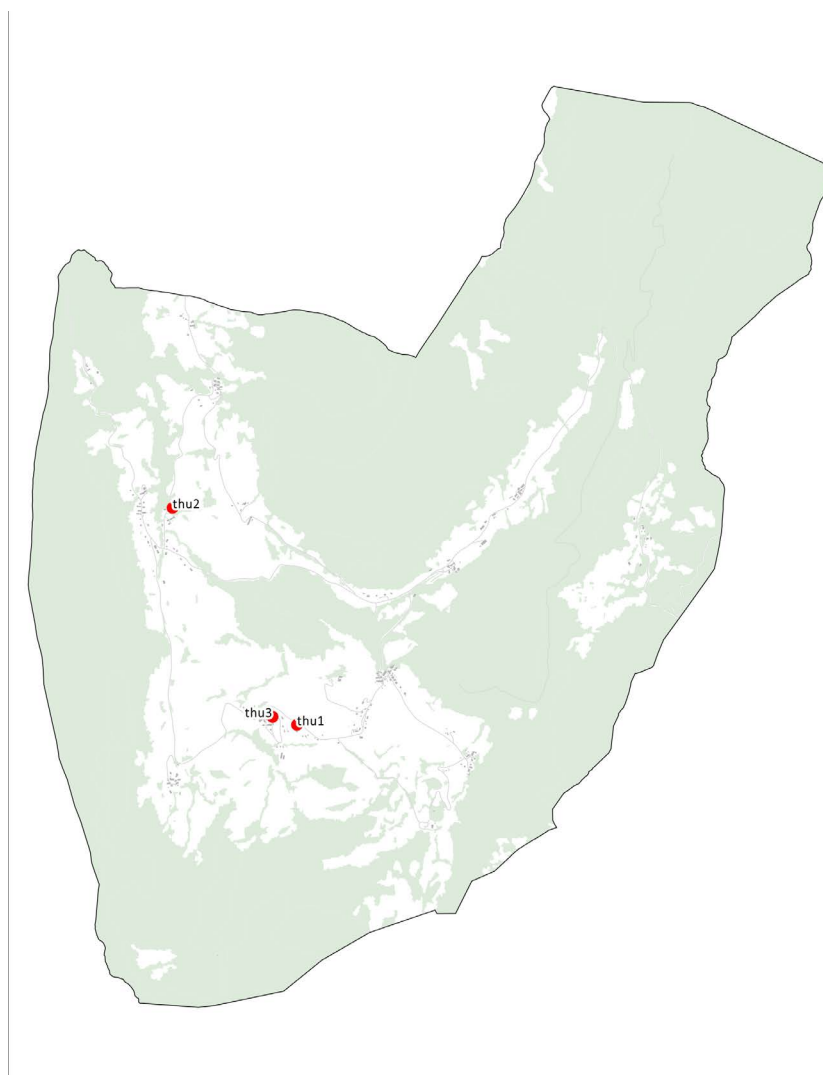
Nombre d'habitants en 2019 <i>Source : INSEE RP 2019</i>		338
Secteur	Plateau de la Leysse	
Taux de logements sociaux <i>Source : bilan SRU au 01/01/2021</i>		9,2%

OBJECTIFS DE PRODUCTION DE LOGEMENTS

Production totale : 22		LLS : -	AA : -
Concernant le logement locatif social	Objectif	Réaliser une production adaptée aux besoins locaux	
	Part dans la production totale	-	
	Catégories	Minimum 10% de PLAI	
Concernant l'accession abordable	Part dans la production totale	Selon les besoins	

POTENTIELS DE PRODUCTION DE LOGEMENTS

Potentiel	Production totale : 18	LLS : -	AA : -
Répartition urbaine			
OAP Opération d'aménagement Zone 2AU	8	-	-
Diffus	6	-	-
Renouvellement urbain d'initiative privé	4	-	-



LISTE DES OAP

Haut de Morion

Hameau de la Guillière

Bas Morion

VEREL- PRAGONDRAN

Nombre d'habitants en 2019 <small>Source : INSEE RP 2019</small>		479
Secteur	Plateau de la Laysse	
Taux de logements sociaux <small>Source : bilan SRU au 01/01/2021</small>		7,3%

OBJECTIFS DE PRODUCTION DE LOGEMENTS

Production totale : 51		LLS : -	AA : -
Concernant le logement locatif social	Objectif	Réaliser une production adaptée aux besoins locaux	
	Part dans la production totale	-	
	Catégories	Minimum 10% de PLAI	
Concernant l'accèsion abordable	Part dans la production totale	Selon les besoins	

POTENTIELS DE PRODUCTION DE LOGEMENTS

Potentiel	Production totale : 51	LLS : -	AA : -
Répartition urbaine			
OAP Opération d'aménagement Zone 2AU	39	-	-
Diffus	8	-	-
Renouvellement urbain d'initiative privé	4	-	-



LISTE DES OAP
Lachat
LISTE DES ZONES 2AU
Sous l'église
Derrière chez Billom
Pragondran

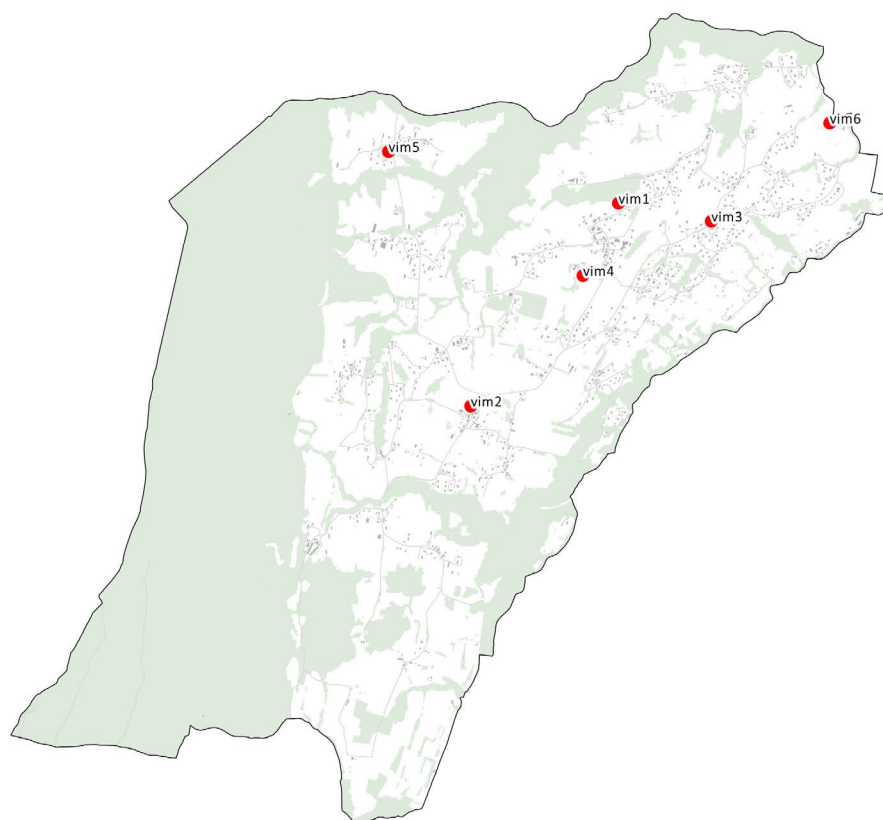
Nombre d'habitants en 2019 <i>Source : INSEE RP 2019</i>		2114
Secteur	Piémonts de Chartreuse	
Taux de logements sociaux <i>Source : bilan SRU au 01/01/2021</i>		5,1%

OBJECTIFS DE PRODUCTION DE LOGEMENTS

Production totale : 277		LLS : -	AA : -
Concernant le logement locatif social	Objectif	Réaliser une production adaptée aux besoins locaux	
	Part dans la production totale	-	
	Catégories	Minimum 10% de PLAI	
Concernant l'accession abordable	Part dans la production totale	Selon les besoins	

POTENTIELS DE PRODUCTION DE LOGEMENTS

Potentiel	Production totale : 277	LLS : 21	AA : 7
Répartition urbaine			
OAP Opération d'aménagement Zone 2AU	181	21	7
Diffus	73	-	-
Renouvellement urbain d'initiative privé	23	-	-



LISTE DES OAP

Pierre Baisse

Les Fontaines

Les Perriers

Grand Près

L'Hodié

Bisettes

LISTE DES ZONES 2AU

Les Chenots



Grand Chambéry

106, allée des Blachères
73026 Chambéry cedex

Tél. : 04 79 96 86 00

Fax : 04 79 96 86 01