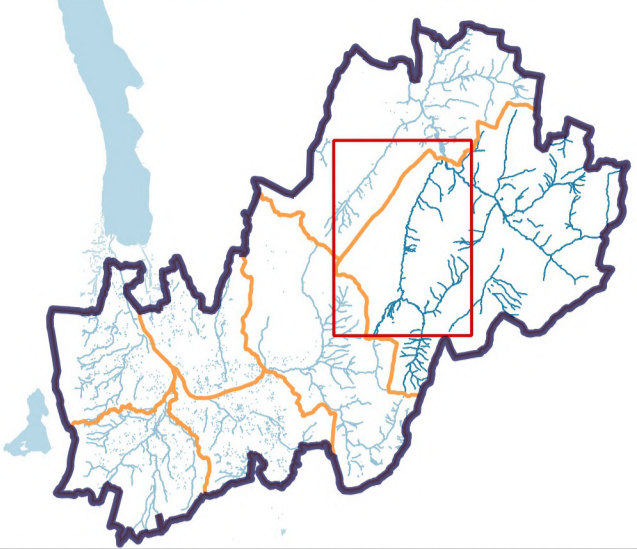


Cartographie des écoulements exceptionnels : Zones de danger pour les personnes
Secteur Bauges Sud - Planche B

Version 4 Date 20/11/2018 Réalisation QS Validation PC



Légende

- Référentiel**
- Emprise du Grand Chambéry
 - Bâti
 - Parcellaire
 - Limites communales
 - Voies ferrées
 - Réseau routier
 - Courbes de niveau - 5 m
 - Cours d'eau ou plan d'eau
 - Cours d'eau intermittents/Talwegs secs
 - Cours d'eau busés

Cartographie des écoulements exceptionnels

- Axes de ruissellement topographiques (alimentés par un bassin versant de superficie > 5 ha)

Zones de danger pour les personnes

Grille d'aide	
Hauteur de ruissellement en cm	Grille d'aide
> 100	Écoulements forts, avec fortes vitesses de ruissellement (hors de l'enceinte de ruissellement)
50-100	Écoulements très forts, avec fortes vitesses et fortes hauteurs (hors de l'enceinte de ruissellement)
15-50	Écoulements conséquents
< 15	Écoulements faibles
0,0	Écoulements limités (hors tout projet)
Vitesse d'écoulement en m/s	
< 0,5	> 1

