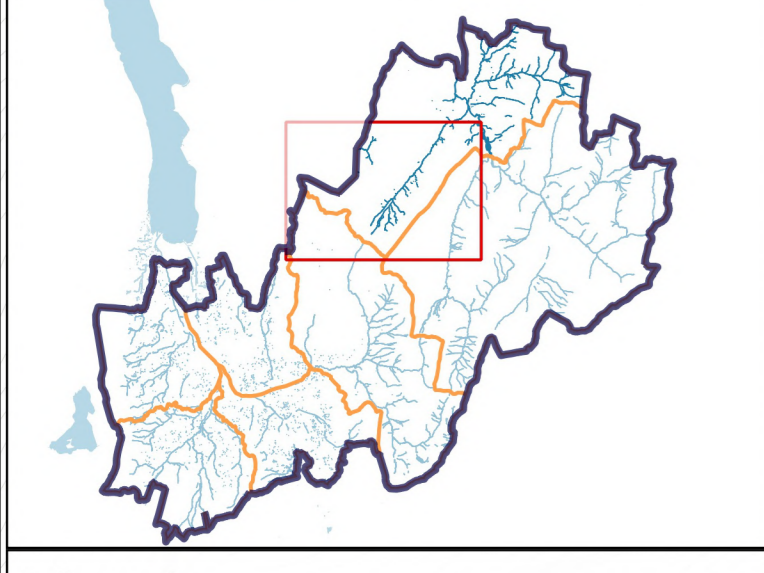


**Cartographie des écoulements exceptionnels : Zones de danger pour les personnes**  
**Secteur Bauges Nord - Planche C**

Version 4 Date 20/11/20178 Réalisation QS Validation PC



**Légende**

**Référentiel**

- Emprise du Grand Chambéry
- Bât
- Parcellaire
- Limites communales
- Voies ferrées
- Réseau routier
- Courbes de niveau - 5 m
- Cours d'eau ou plan d'eau
- Cours d'eau intermittents/Talwegs secs
- Cours d'eau busés

**Cartographie des écoulements exceptionnels**

Aves de ruissellement topographiques (alimentés par un bassin versant de superficie > 5 ha)

**Zones de danger pour les personnes**

Grille d'axe		
> 100	Écoulements forts, avec fortes vitesses et fortes hauteurs (risque de ravinement)	
50-100	Écoulements forts, avec fortes vitesses et fortes hauteurs (risque de ravinement)	
15-50	Écoulements conséquents, vitesses élevées et fortes hauteurs (risque de ravinement)	
< 15	Écoulements faibles (sans fort impact)	
0,5	0,5-1	> 1
Vitesse d'écoulement en m/s		

