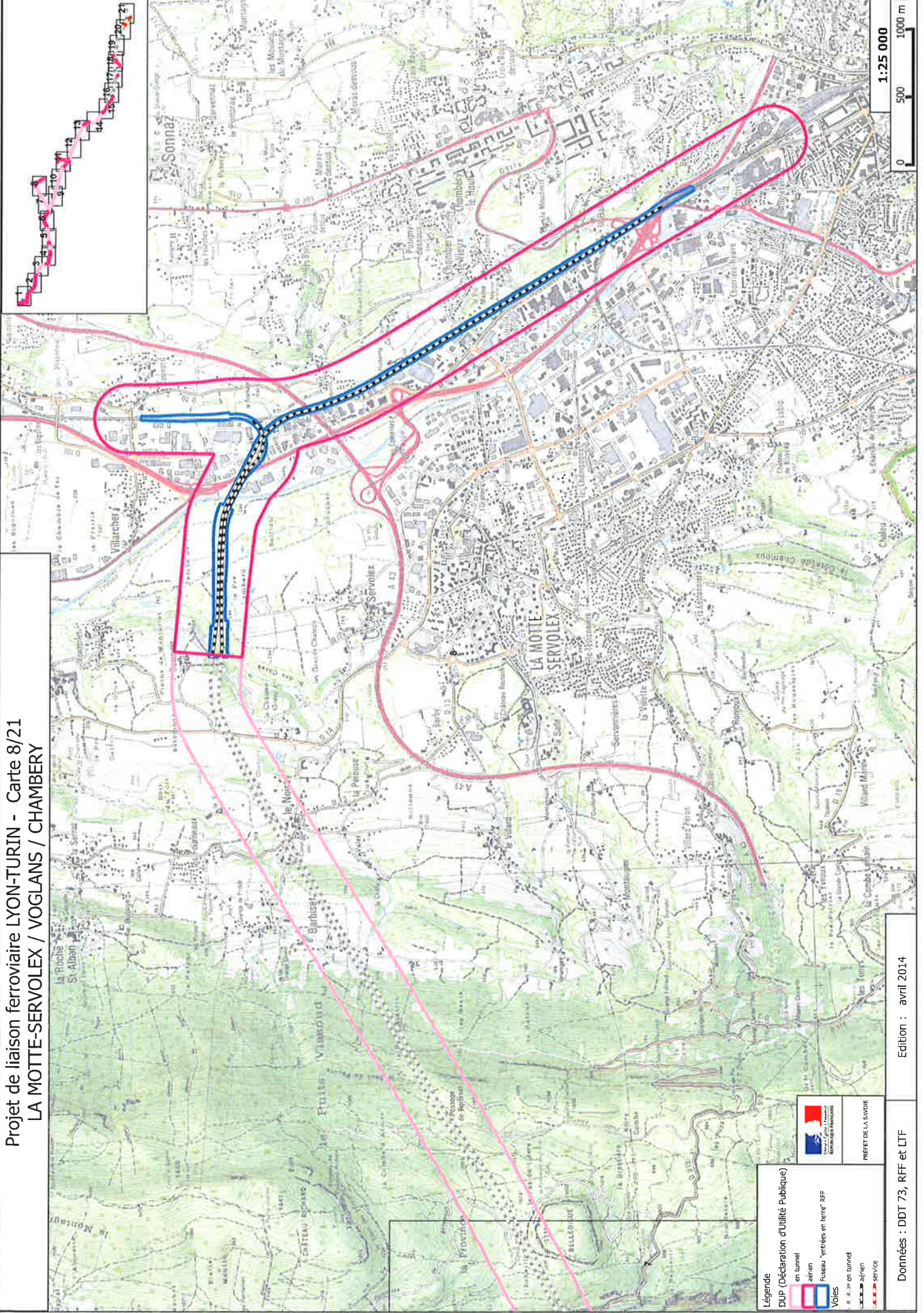


Projet de liaison ferroviaire LYON-TURIN - Carte 8/21
 LA MOTTE-SERVOLEUX / VOGLANS / CHAMBERY



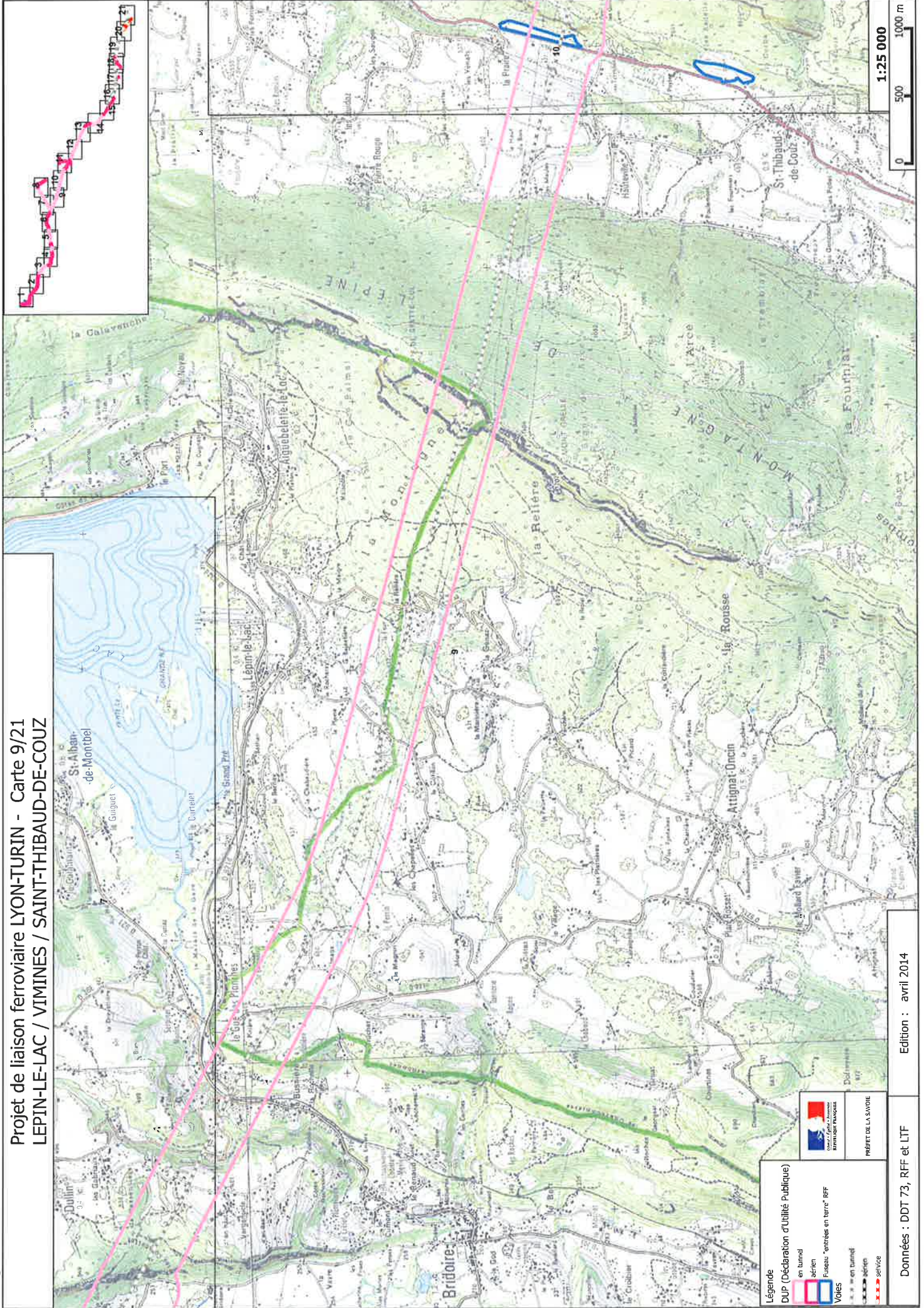
Légende
 DUP (Déclaration d'Utilité Publique)
 en tunnel
 aérien
 Fosseau "entrées en terre" RFF
Voies
 service
 service



Données : DDT 73, RFF et LTF

Edition : avril 2014

Projet de liaison ferroviaire LYON-TURIN - Carte 9/21
LEPIN-LE-LAC / VIMINES / SAINT-THIBAUD-DE-COUZ



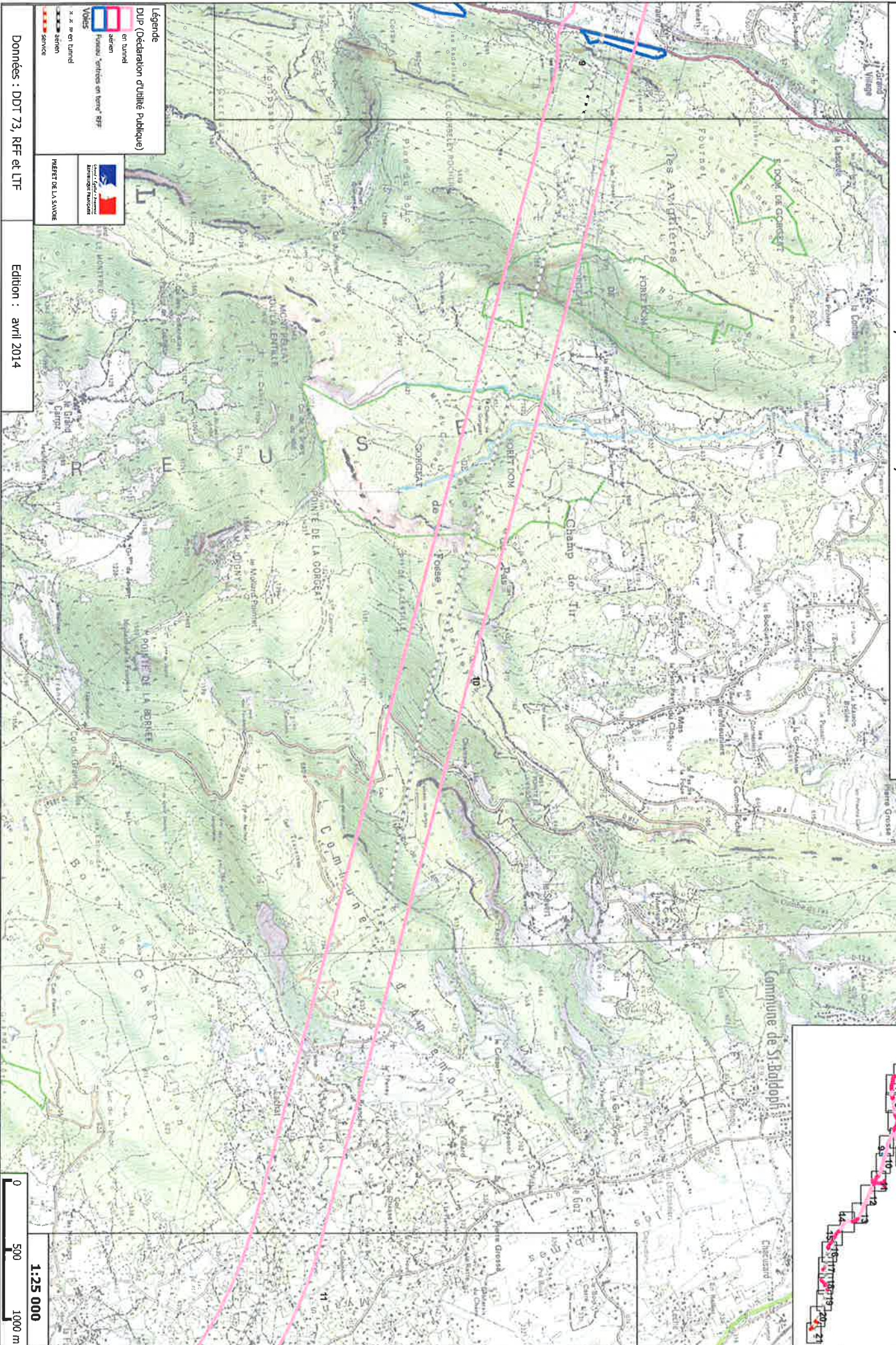
1:25 000
0 500 1000 m

Légende
 DUP (Déclaration d'Utilité Publique)
 en tunnel
 aérien
 Fuséau "entrée en terre" RFF
Voies
 en voie normale
 en voie métrique
 service

PRÉFET DE LA SAVOIE

Données : DDT 73, RFF et LTF
 Edition : avril 2014

Projet de liaison ferroviaire LYON-TURIN - Carte 10/21
 SAINT-CASSIN / MONTAGNOLE / APREMONT



Légende
 DUP (Déclaration d'Utilité Publique)
 en tunnel
 aérien
 Fermeture services en terre RFF

Voies
 x x en tunnel
 aérien
 service

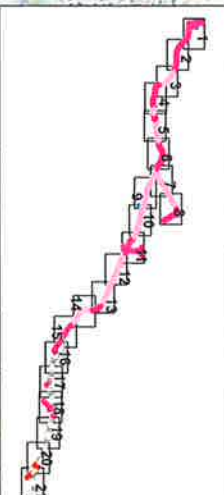


PREFECTURE DE LA SAVOIE

Données : DDT 73, RFF et LTF

Edition : avril 2014

0 500 1000 m
 1:25 000



estimation des surfaces impactées par département

Surfaces impactées par les accès français du projet ferroviaire Lyon Turin	autres régions				Total
	Isère	Savoie	Rhône		
Agriculture	160	128	31	319	
Forêt	77	65	19	161	
zones artificielles	33	33	12	78	
zones naturelles autres	1	4	1	6	
Total	271	230	63	564	

occupation du sol	Surfaces impactées en Savoie (ha)							Total Savoie
	Avant-Pays Savoyard	Combe de Savoie	Plaine du Canada	Tunnel de Belledonne	Montmélian	Tunnel de Chartreuse	Total autres régions	
Agriculture	28	75	7	3	3	2	118	128
Forêt	19	17	12	7	5	1	61	65
zones artificielles	1	8	0	1	4	4	19	33
zones naturelles autres	0	1	1	1			4	4
Total	49	101	20	12	12	7	202	230

occupation du sol	Cluse de Chambéry				TOTAL Cluse de Chambéry
	CHAMBERY	LA MOTTE-SERVOLEX	VOGLANS		
Agriculture	2,5	6,7	0,0	9,2	
Forêt	0,3	3,8	0,1	4,2	
zones artificielles	12,1	0,5	1,3	14,0	
Total	14,8	11,0	1,5	27,4	

Somme SURF IMPACT	surface impactées des ilots par type de culture (commune de l'ilot)					Total
	famille de culture	Mais	Prairies	Gel	Autres utilisations	
COMMUNE_ILOT						
LA MOTTE-SERVOLEX		2,6	0,5	1,2	0,9	6,0
CHAMBERY		1,4	0,3	0,0	0,5	2,1
Total		3,9	0,7	1,2	0,6	8,1