



Stratégie

- **Atténuer davantage le changement climatique** : renforcer la sobriété, déployer la mutualisation, être plus efficaces dans nos consommations en adaptant nos échelles de travail et de temps
- **Permettre l'épanouissement de la population et des activités sans gréver la résilience du territoire au changement climatique** : augmenter l'efficacité de l'intermodalité pour la mobilité, développer les mobilités touristiques plus durables
- **Éviter les décès dus aux oxydes d'azote (estimés à 43/an), aux particules fines (94/an) et les comorbidités associées** : réduire les pollutions atmosphériques dues aux transports
- **Réduire l'exposition de la population aux polluants atmosphériques** : aménager en développant un urbanisme favorable à la santé qui ne tienne compte de l'exposome.



Objectifs

- -50% de GES 1990//2030 et -50% de GES 1995//2050
- -30% de consommation énergétique 2012/2030 et -50% 2012//2050
- Concentrations : [NO2] max : 20µg/m3 - [PM10] max : 20µg/m3 - [PM2,5] max : 10µg/m3 en 2030
- Emissions max en 2030 : NOx = 772T - PM2,5 = 159T



Projets en cours ou engagés

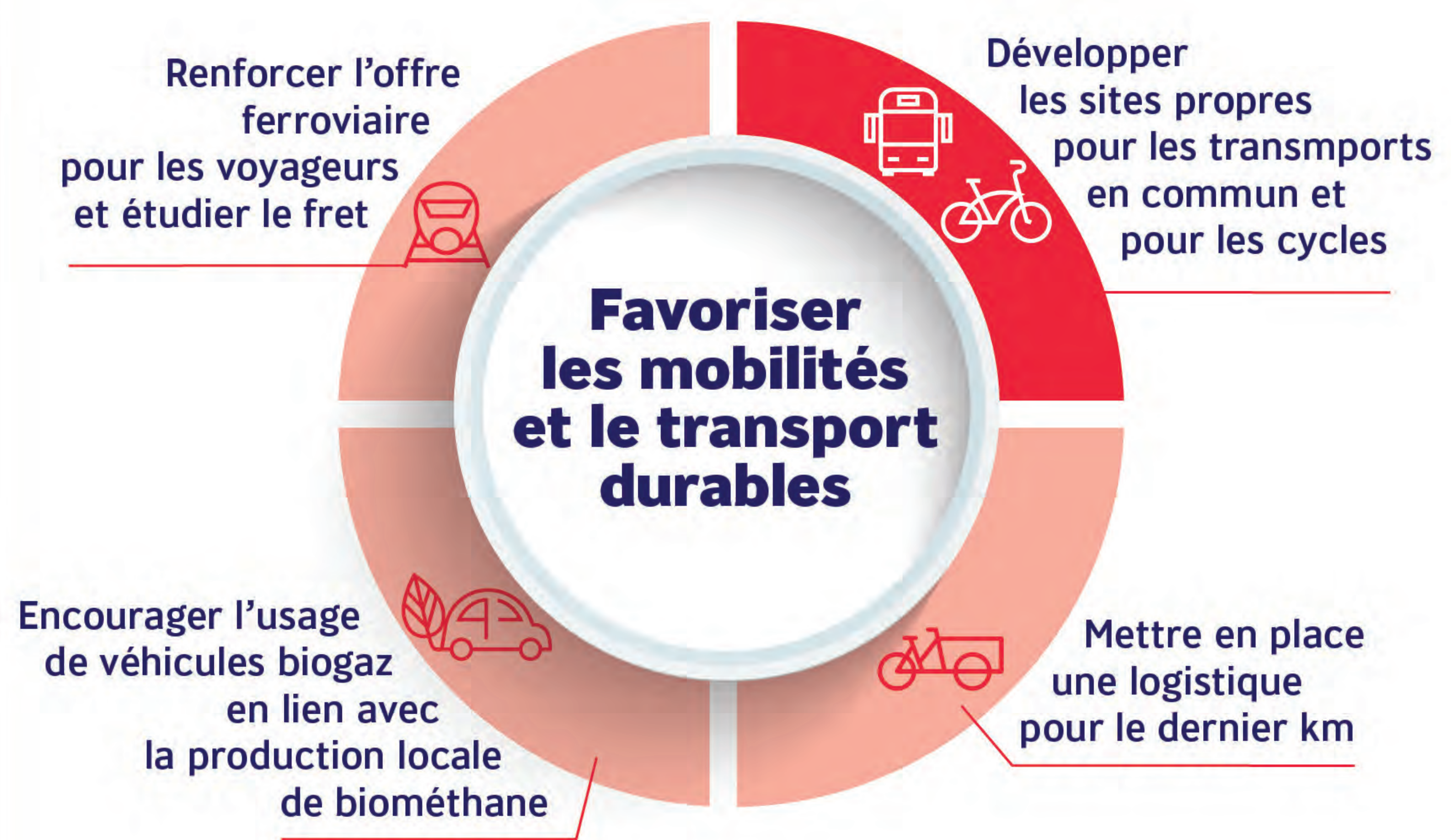
▪ projets pilotés par Grand Chambéry ▪ projets pilotés par des partenaires

- Étude d'une ZFEm pour les véhicules NC
- La nouvelle DSP transport prévoit 88% de la population à moins de 300 m d'un arrêt de bus
- Les pistes bleues
- Le volet Déplacement du PLUi (dont le schéma directeur cyclable en annexe)
- Le schéma directeur des IRVE
- Le schéma de développement touristique 2024-2030
- Le SYMOS (Syndicat des Mobilités de l'Ouest Savoyard) est créé et participe à la coordination du projet de RER cadencé, labellisé SERM par l'Etat.
- Le SCOT Métropole-Savoie
- Plan Climat 2023-2030 du Département (essor des mobilités douces, budget pour adaptation des infrastructures routières)
- Les plans de mobilités employeurs, réunions Mobilités de la CCI
- Le programme «Action cœur de Ville»
- Le contrat de Politique de la Ville 2024-2030



Plan d'actions

Aménager en intégrant la trajectoire de réchauffement de référence dans tous les documents de planification et tous les projets.





Stratégie

- **Atténuer davantage le changement climatique** : renforcer la sobriété, déployer la mutualisation, être plus efficaces dans nos consommations en adaptant nos échelles de travail et de temps, développer les énergies renouvelables, diversifier les sources pour assurer un mix énergétique plus résilient, étendre les réseaux de chaleur dans les secteurs denses
- **Adapter le territoire aux conditions climatiques actuelles et futures** : adapter les activités économiques (dont le tourisme) et les productions locales (agricoles, forestières mais aussi horticoles)
- **Protéger la biodiversité et les services écosystémiques** : soutenir et mettre en œuvre les documents d'urbanisme, promouvoir les techniques agroécologiques sur les exploitations agricoles
- **Préserver les ressources naturelles** : réduire les prélèvements d'eau
- **Permettre l'épanouissement de la population et des activités sans grever la résilience du territoire au changement climatique** : développer un tourisme soutenable, toutes saisons, accélérer les efforts de transition et de diversification des stations.
- **Eviter les décès dus aux oxydes d'azote (estimés à 43/an), aux particules fines (94/an) et les comorbidités associées** : réduire les pollutions atmosphériques dues aux activités industrielles.



Objectifs

- 35% d'EnR parmi les consommations en 2030
- +50% de bois énergie 2021//2030, solaire x3,8 2021//2030
- -50% de GES 1990//2030, et -50% de GES 1995//2050
- -12% de déchets ménagers et assimilés 2012//2030, -5% de déchets d'activité 2010//2030
- 5% des déchets ménagers réemployés et/ou réutilisés en 2030
- -50% de gaspillage alimentaire 2015//2030



Projets en cours ou engagés

▪ projets pilotés par Grand Chambéry ▪ projets pilotés par des partenaires

- SDTE Grand Chambéry : énergies renouvelables
- R3C Réseau de chaleur urbain de la cluse de Chambéry
- Document cadre CASMB sur photovoltaïsme (loi APEnR)
- Moratoire PNR sur les EnR / Note de positionnement EnR de FNE AuRA
- Motion CASMB pour les projets d'énergies renouvelables
- Zones d'accélération des EnR identifiées par les communes
- Un poste mutualisé pour les deux centrales solaires citoyennes
- SCOT Métropole Savoie (productions minimales d'EnR)
- PSSE Cristal habitat (EnR)
- Programmation d'opérations par Savoie EnR
- Livre blanc de l'immobilier productif CGLE
- PLUi-HD (densification)
- Livre du ZAN Métropole Savoie
- Chaires (fondation USMB) de l'économie environnementale, du tourisme durable
- SOLUCIR
- Campus durable "Air ensemble" dont recyclerie nomade et décarbonnée
- PLPDMA : prévention des déchets
- Grand Chambéry labellisée territoire en transition écologique - Economie circulaire 1 étoile
- Feuille de route Savoie déchets 2024-2030
- Schéma de développement touristique de Grand Chambéry
- SPASER 2024-2026 de Grand Chambéry
- Fonds de dotation Savoie Mont Blanc Biodiversité du CEN, Sylv'ACCTES
- Étude d'impact du changement climatique sur les stations des Bauges (PNRMB/SMSB)
- Campagne de communication de conciliation des usages "Parlons vrai" (agriculture)
- Schéma agricole Grand Chambéry, SCIC Foncière agricole de Savoie
- Plan alimentaire territorial 73
- Doctrine CDPENAF DDT 73 (compensation collective agricole)



Plan d'actions

Aménager en intégrant la trajectoire de réchauffement de référence dans tous les documents de planification et tous les projets.



Déployer l'outil Carb'0 (ou équivalent) auprès des entreprises et étudier son utilisation pour les communes

Réaliser la transition et la diversification des stations de manière durable



Poursuivre et amplifier le plan d'action changement climatique et agriculture

Sécuriser l'approvisionnement en eau pour les productions agricoles et adapter les cultures et les élevages dans une logique de partage de l'eau

Poursuivre le déploiement de la stratégie foncière agricole, préserver plus fortement les bonnes terres pour la production agricole locale

Favoriser la résilience et l'autonomie de notre système agricole

Accompagner la transmission de fermes et les installations, notamment dans les productions déficitaires

Déployer une stratégie alimentaire durable sur le territoire



Stratégie

- **Atténuer davantage le changement climatique** : renforcer la sobriété, déployer la mutualisation, être plus efficaces dans nos consommations en adaptant nos échelles de travail et de temps, développer les énergies renouvelables
- **Adapter le territoire aux conditions climatiques actuelles et futures** : adapter le bâti en intégrant le confort d'été, ventilation/traitement de l'air, adapter les aménagements futurs : optimisation emplacement/orientation, augmenter la résilience (canicules, inondations)
- **Protéger la biodiversité et les services écosystémiques** : soutenir et mettre en œuvre les documents d'urbanisme (ZAN, OAP trames vertes et bleues et services écosystémiques)
- **Permettre l'épanouissement de la population et des activités sans grever la résilience du territoire au changement climatique** : densifier l'habitat en construisant des logements à énergie positive et confortables l'été, exploiter la sous-utilisation des bâtiments et la vacance de logements
- **Eviter les décès dus aux particules fines (94/an) et les comorbidités associées pour le chauffage** : suppression des foyers ouverts, des chaudières au fioul, remplacement des équipements au bois non performants



Objectifs

- -50% de GES 1990//2030, et -50% de GES 1995//2050
- -30% de consommation énergétique 2012//2030 et -50% 2012//2050
- Concentrations : [PM10]max: 20µg/m3 [PM2,5]max: 10µg/m3 en 2030
- Émissions max PM2,5=159 tonnes en 2030
- Atteindre une séquestration carbone équivalente aux émissions de GES d'ici 2050



Projets en cours ou engagés

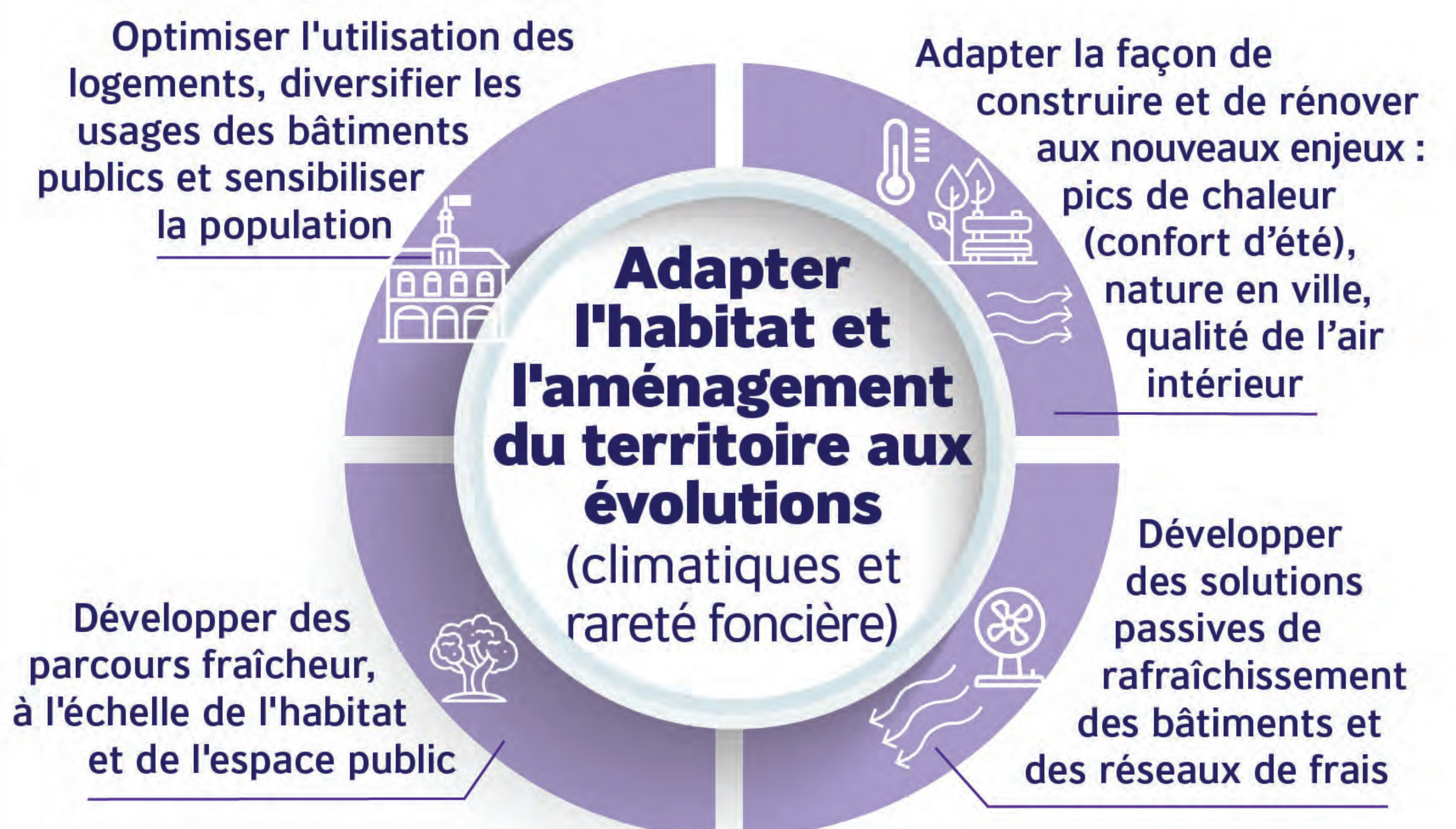
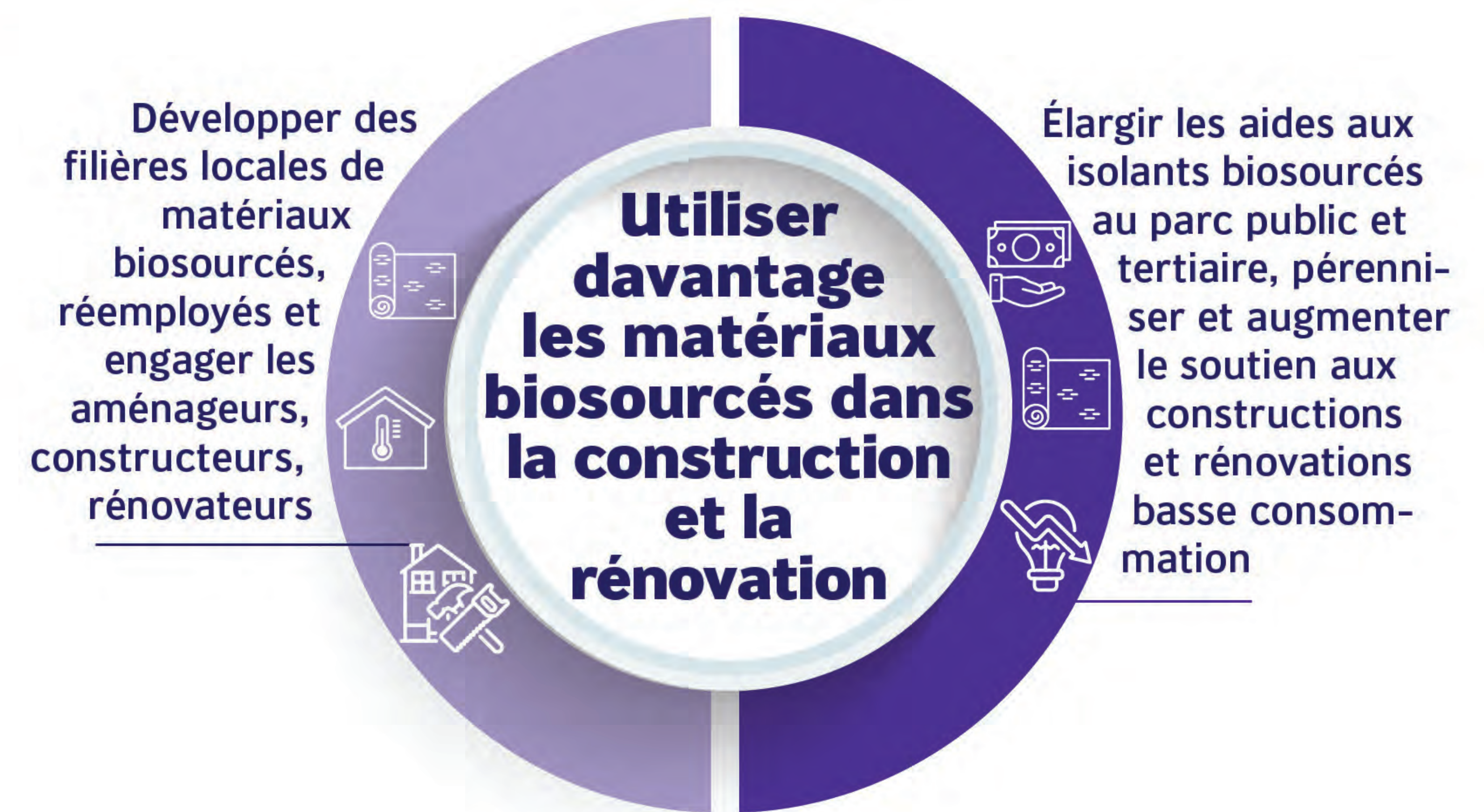
▪ projets pilotés par Grand Chambéry ▪ projets pilotés par des partenaires

- Bonus biosourcé pour rénovation
- Charte forestière de Grand Chambéry
- Etude diagnostic logements sur Grand Chambéry
- R&D USMB Transfert qualité air extérieur/intérieur (projet TERS-cIAirE)
- PLUi-HD (bonus rénovations et constructions exemplaires, évaluation à venir)
- SCOT Métropole Savoie
- Plan climat 2023-2030 du Département (rénovation et EnR des collectivités)
- Conseil en Energie Partagé, SDTE communaux, Conseil ASDER
- PSSE Cristal habitat (rénovations)
- Plan stratégique SDES 2025-2032
- Mon PASS'RENOV
- #Balancetonpoele
- Stratégie lumière du PNRMB et du PNRC
- Guide technique LPO : rénovation et biodiversité
- Taux équipement de compteurs énergie (électricité, gaz, réseau de chaleur) en télérelève supérieur à 90%



Plan d'actions

Aménager en intégrant la trajectoire de réchauffement de référence dans tous les documents de planification et tous les projets.



Progresser dans le pilotage et l'instrumentation de l'entretien/maintenance et de la performance énergétique des bâtiments

- Projet porté pour tout ou partie par Grand Chambéry
- Projet porté par des acteurs du territoire

AXE 4 MIEUX PROTÉGER ET VALORISER LES RESSOURCES



Stratégie

- **Protéger la biodiversité et les services écosystémiques** : protéger les habitats naturels
- **Préserver les ressources naturelles** : réduire les prélèvements d'eau, intégrer les solutions fondées sur la nature dans la gestion de la ressource en eau, préserver et valoriser les forêts
- **Protéger la population** : assurer une transition socialement juste, développer la culture du risque



Objectifs

- Atteindre une séquestration carbone équivalente aux émissions de GES d'ici 2050
- -10% des prélèvements en eau d'ici 2030
- Conserver un fonctionnement écologique des milieux hydrologiques
- En 2050, atteindre le "zéro artificialisation nette des sols"
- D'ici à 2031, réduire de moitié le rythme de consommation des espaces naturels, agricoles et forestiers (ENAF) par rapport à la décennie précédente



Projets en cours ou engagés

▪ projets pilotés par Grand Chambéry ▪ projets pilotés par des partenaires

- Charte forestière, Schéma agricole
- Cartographie des forêts matures du PNRMB
- Schéma directeur pour la ressource en eau à usage agricole
- Schéma de gestion des eaux de pluies du PLUi HD
- Plan territoriaux de gestion de la ressource en eau PTGE, PRGE du SMIAC et CISALB, dont obligation d'une prospective climatique sur l'eau et ses usages à horizon 2050
- Gestion quantitative de l'eau et neige artificielle (FNE73)
- Plan de bassin Rhône Méditerranée d'adaptation au changement climatique 2024-2030
- Plan d'action en faveur des zones humides du CISALB, plan stratégique des zones humides du SMIAC
- Guide CEN73 sur les services écosystémiques des zones humides
- Inventaire départemental des zones humides
- Schéma départemental des Espaces Naturels Sensibles
- Campagne photo de l'évolution des paysages du PNRMB
- Programme Sentinelle du climat sur la Tourbière des Creusates (10 ans de suivi floristique)
- Schéma de cohérence territorial des activités de pleine nature (SMSB)
- Doctrine CDPENAF DDT 73 (observation de la consommation d'espaces naturels et forestiers)
- Stratégie pelouses sèches du PNRMB/contrat vert et bleu
- Atlas de biodiversité communale, "Par'cour vert" du PNRMB
- PLUi-HD (coefficients de biotope, pleine terre, OAP continuités écologiques, OAP nature en ville)
- SCOT Métropole Savoie, Livret "qualité des sols dans la stratégie d'aménagement dans la perspective du ZAN"
- Chartes PNRMB, PNRC, MAEC
- Prospective Métropole Savoie : les chemins des soutenabilités
- Plan climat 2023-2030 du Département (restauration des puits de carbone; utilisation du bois savoyard; préservation des ENAF)
- PICS Plan intercommunal de sauvegarde et PCS
- Sécurité sociale alimentaire SSALSA
- Plan régional Santé Environnement - Plan régional Ozone - Diagnostic santé Environnement 73 (ARS)
- Contrat de ville intégrant la transition écologique
- Appel à projets sur le foncier forestier
- Tarification de l'eau adaptée aux situations précaires
- PDPFCI de la Savoie
- INTERREG Forest Ecovalue, Ecoforest

Projet porté pour tout ou partie par Grand Chambéry
Projet porté par des acteurs du territoire



Plan d'actions

Aménager en intégrant la trajectoire de réchauffement de référence dans tous les documents de planification et tous les projets.

