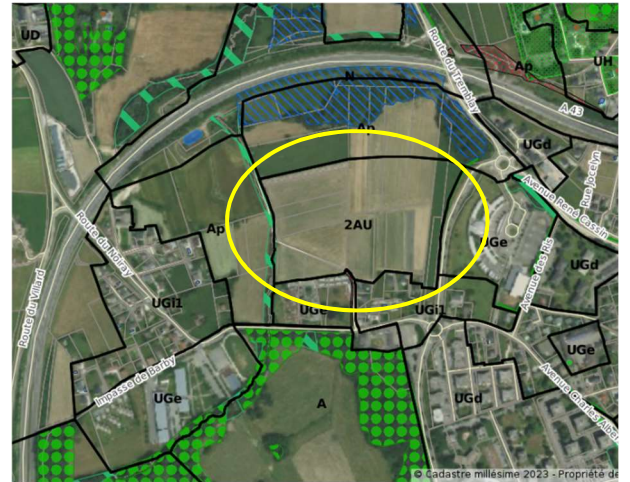


**Annexe à la délibération de justification d'ouverture à l'urbanisation de la zone 2AU de Barby Dessous dans le cadre de la modification n°5 du PLUi HD**

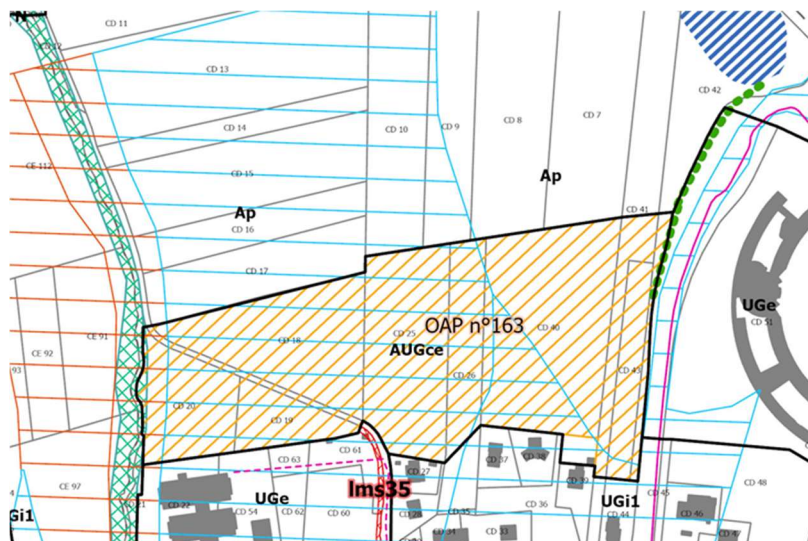
La Motte Servolex : plan de situation de la zone 2AU de Barby Dessous



zone 2AU dans le PLUi HD en vigueur :



ouverture partielle à l'urbanisation



**GRAND CHAMBERY**