



Projet photovoltaïque



Décembre 2024



- ◆ Présentation du groupement
- ◆ Le projet photovoltaïque
- ◆ Proposition financière
- ◆ Promesse de Bail Emphyteotique

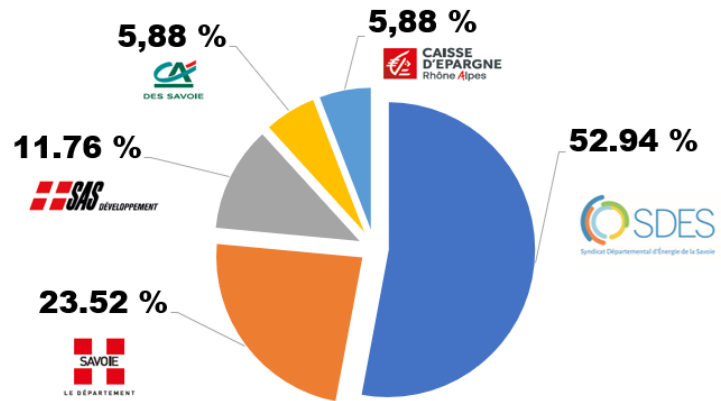
Qui sommes nous ?

- ◆ La SEM Savoie EnR est une structure portée par le SDES pour développer des projets d'énergies renouvelables en Savoie.
- ◆ Energie des Savoie est un partenariat entre le Crédit Agricole des Savoie et le groupe CAYROL afin d'accompagner la transition énergétique sur les deux Savoie.

Notre offre :

- ◆ Un accompagnement sur mesure en lien avec Savoieexpo et Grand Chambéry.
- ◆ Une prise en charge totale assurée jusqu'à la mise en service.
- ◆ Une rémunération associée à la production d'énergie renouvelable.

Une gouvernance équitable avec une implication forte de Savoie EnR et des acteurs du territoire.



35%



50%



50%



65%

Société projet
100%



- ◆ Parking P0
- ◆ Parking P2
- ◆ Parking P3
- ◆ Bâtiments du parc des expositions de Chambéry
- ◆ Réseau HTA à proximité

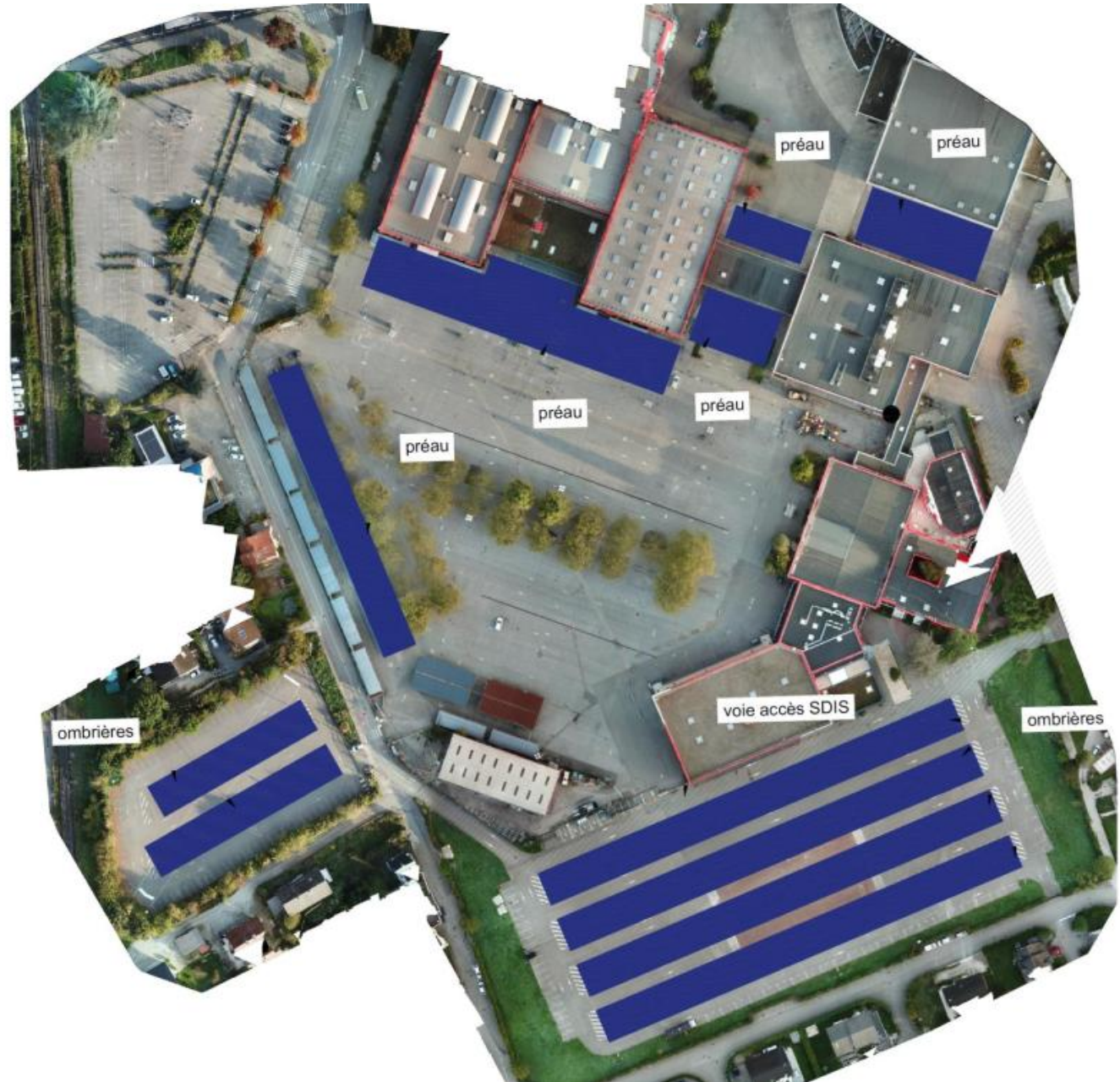


Le site étudié :

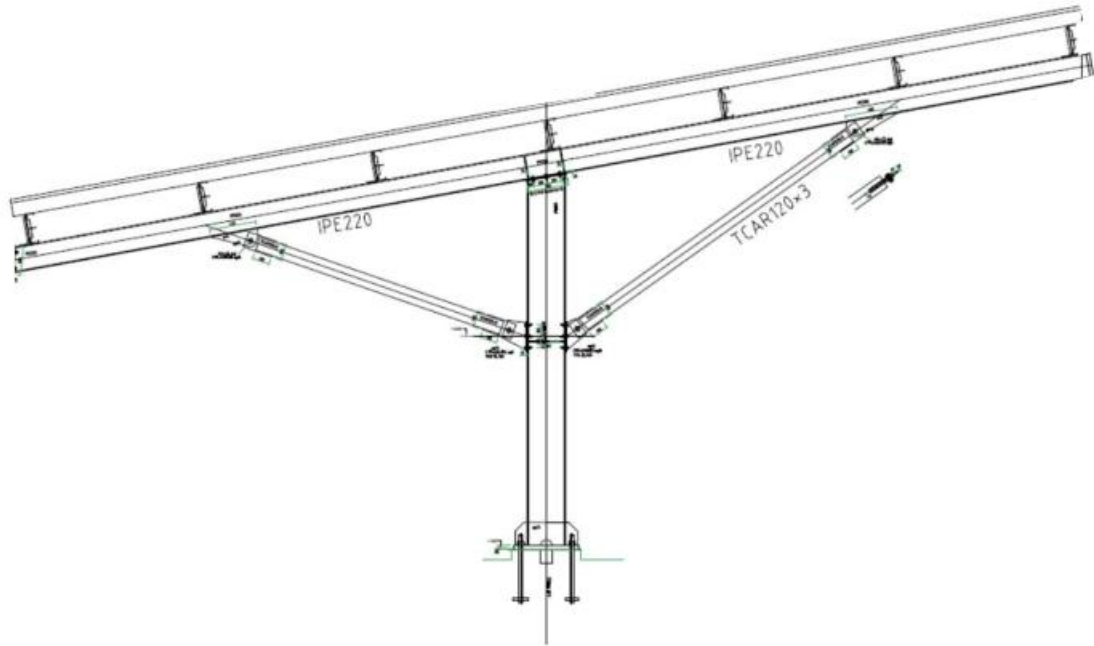
- ◆ Les bâtiments ont été analysés pour envisager d'optimiser l'installation photovoltaïque.
- ◆ Les toitures ne correspondent pas aux normes compatibles pour envisager d'installer une centrale PV en toiture.
- ◆ **Les toitures ne sont donc pas prises en compte dans ce projet.**

Centrale PV en ombrières + préaux :

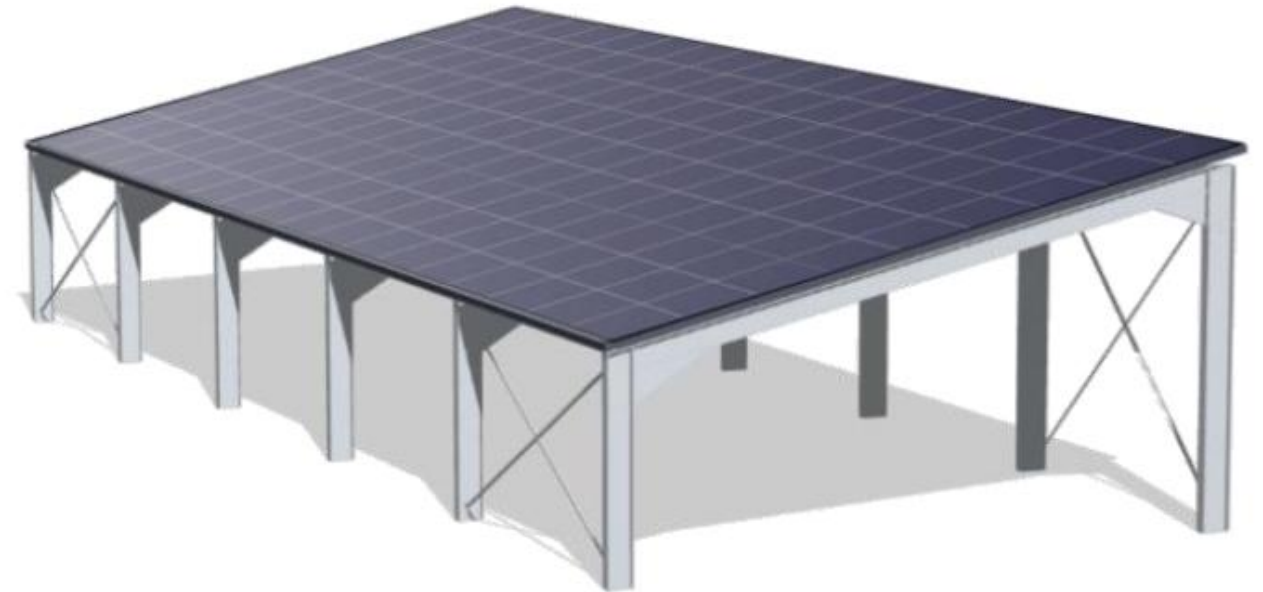
- ◆ Puissance envisagée : 2 830 kWc
- ◆ Démolition des bungalows existants
- ◆ Construction de 6 ombrières PV
- ◆ Construction de 5 préaux PV
- ◆ Construction de locaux électriques



Ombrière de parking véhicule légers



Préaux avec toiture bac acier, cheneau et descente EP, sans bardage



Vos prestations

- ◆ Signature de la promesse de bail
- ◆ Signature du bail
- ◆ Mise à disposition des toitures
- ◆ Accès au terrain et aux bâtiments

Nos prestations

- ◆ Frais de notaire et d'urbanisme
- ◆ Frais d'étude de sol, d'étude structure, d'étude de faisabilité
- ◆ Frais de raccordement au réseau électrique
- ◆ Construction, installation
- ◆ Tranchée de raccordement entre installation et réseau
- ◆ Exploitation et maintenance pendant 30 ans
- ◆ Démantèlement

Etudes et construction

- ◆ Concertation pour définir les besoins du projet
- ◆ Projet sur-mesure adapté à l'activité du site et à son évolution
- ◆ Choix de matériel (structures, panneaux, onduleurs, coffrets, câbles) de qualité et provenant des leaders du marché
- ◆ Qualité de réalisation

Exploitation et maintenance

- ◆ Supervision en temps réel via monitoring à distance
- ◆ Inspections de maintenance annuelle : électrique, thermographique, prévention incendie
- ◆ Maintenance corrective en cas de défauts
- ◆ Nettoyage des panneaux
- ◆ Garantie de Parfait Achèvement 1 an
- ◆ Garantie décennale 10 ans
- ◆ Garantie produit modules > 15 ans
- ◆ Garantie performance modules 30 ans
- ◆ Garantie onduleurs 15 ans
- ◆ Assurance Dommages Ouvrages, Perte de recettes, et Responsabilité Civile

Loyer : 20 000 € / an pendant 30 ans

+

Travaux de démolition des bungalows

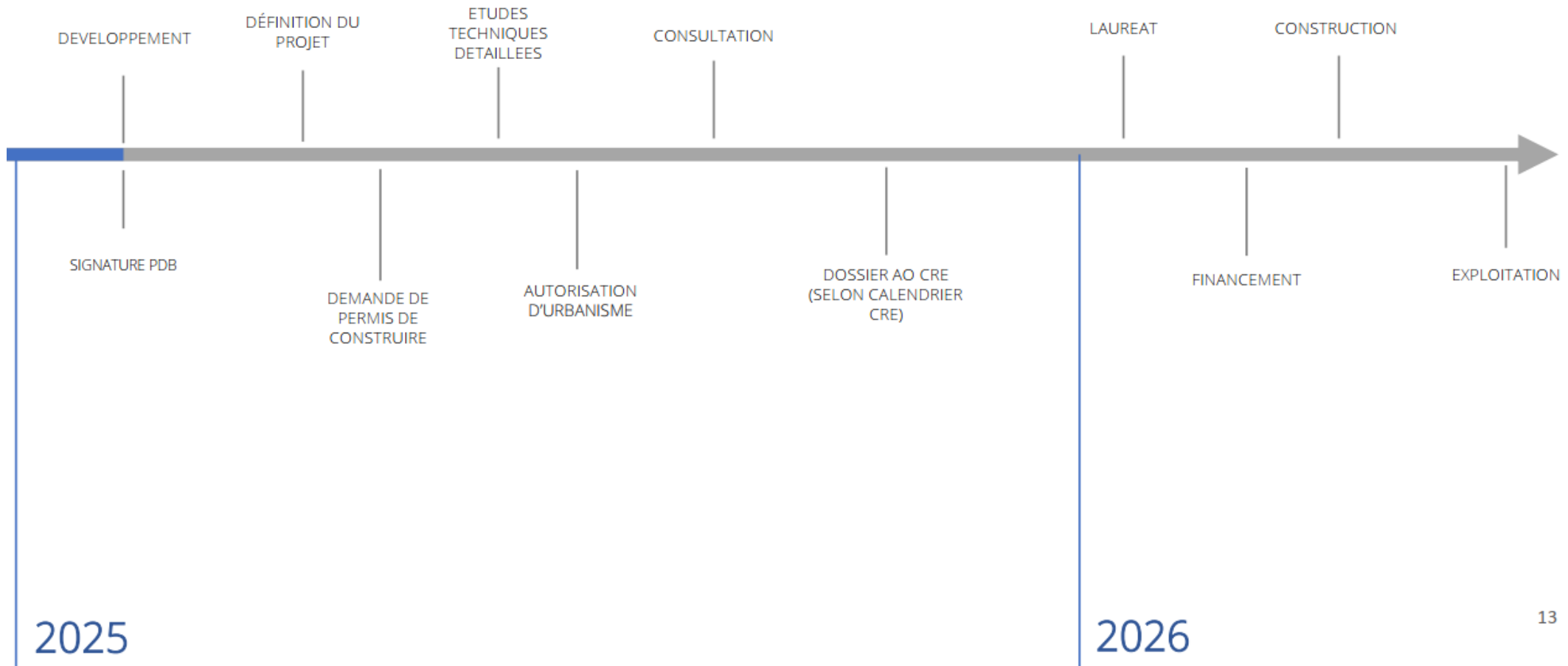
+

Construction de 6 ombrières de parking

+

Construction de 5 préaux

Sous réserve de l'étude de faisabilité détaillée





Pascal YIM
Directeur Savoie EnR
p.yim@savoie-enr.fr
07 57 18 10 24

Pascal BARCELLA
Président SAVOIXPO
presidence@savoixpo.com
06 03 29 40 34

Une structure portée par :

