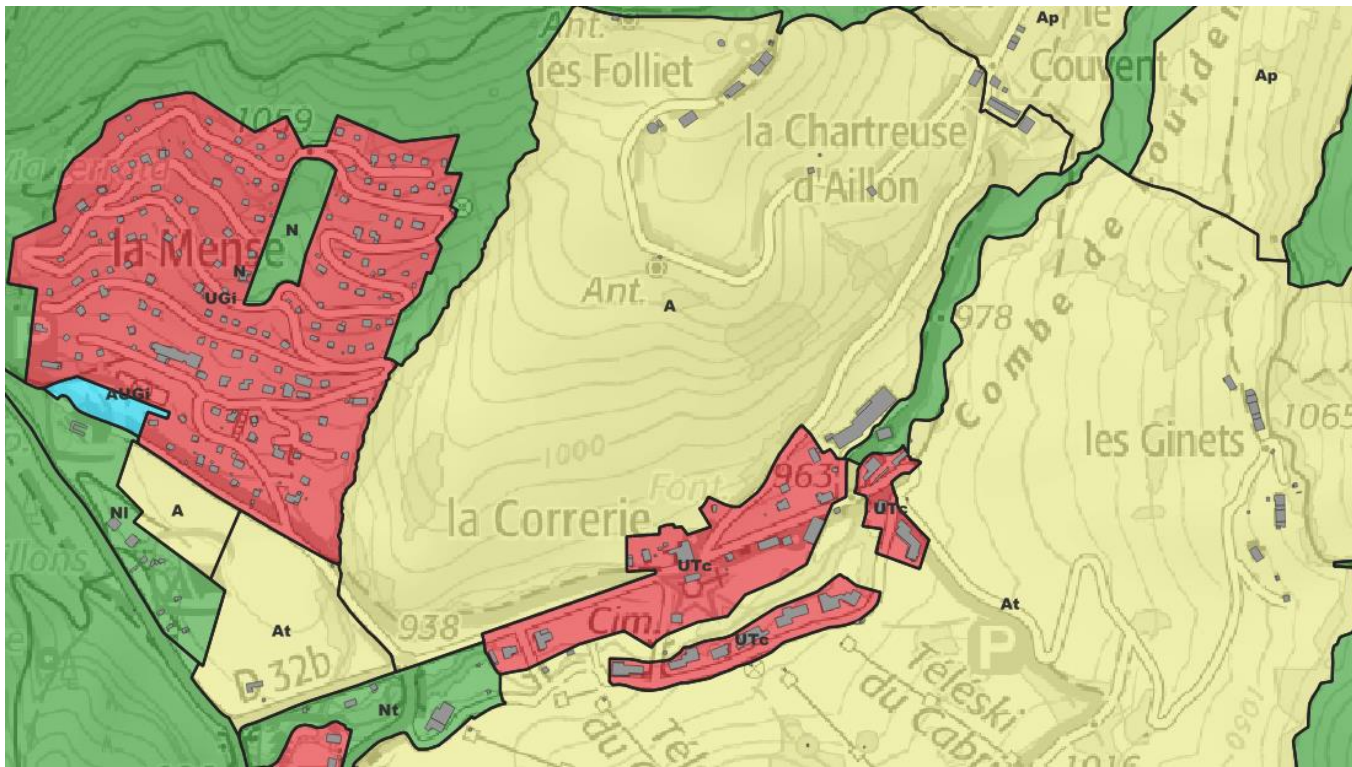




Cadre d'exercice de la compétence Gestion des Eaux Pluviales Urbaines (GEPU)

De manière générale, les ouvrages de gestion des eaux pluviales à l'**amont des aires urbaines** sont **hors cadre de la compétence GEPU**





U / **AU** GEPU = agglomération

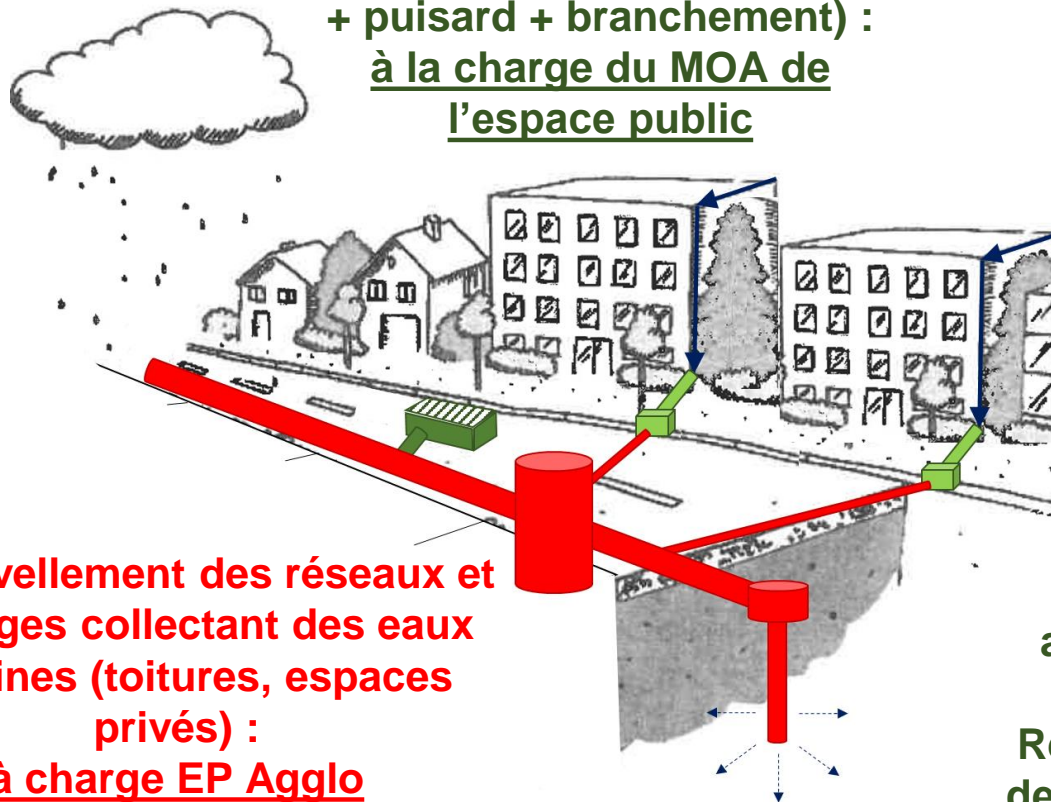
A / **N** Hors GEPU = commune, département

En pratique : qui fait quoi pour l'investissement ? 1/3

- **Cas du renouvellement des ouvrages existants**

 Budget EP Agglo
 Hors budget EP Agglo

Renouvellement des accessoires de voirie (grille + puisard + branchement) : à la charge du MOA de l'espace public



Renouvellement des réseaux et ouvrages collectant des eaux urbaines (toitures, espaces privés) : à charge EP Agglo

Cas des dispositifs (réseaux ou autres) collectant uniquement des eaux de voirie :
Renouvellement à la charge du MOA de l'espace public (communes, Agglo (hors budget EP), CD73 ou DIRCE)

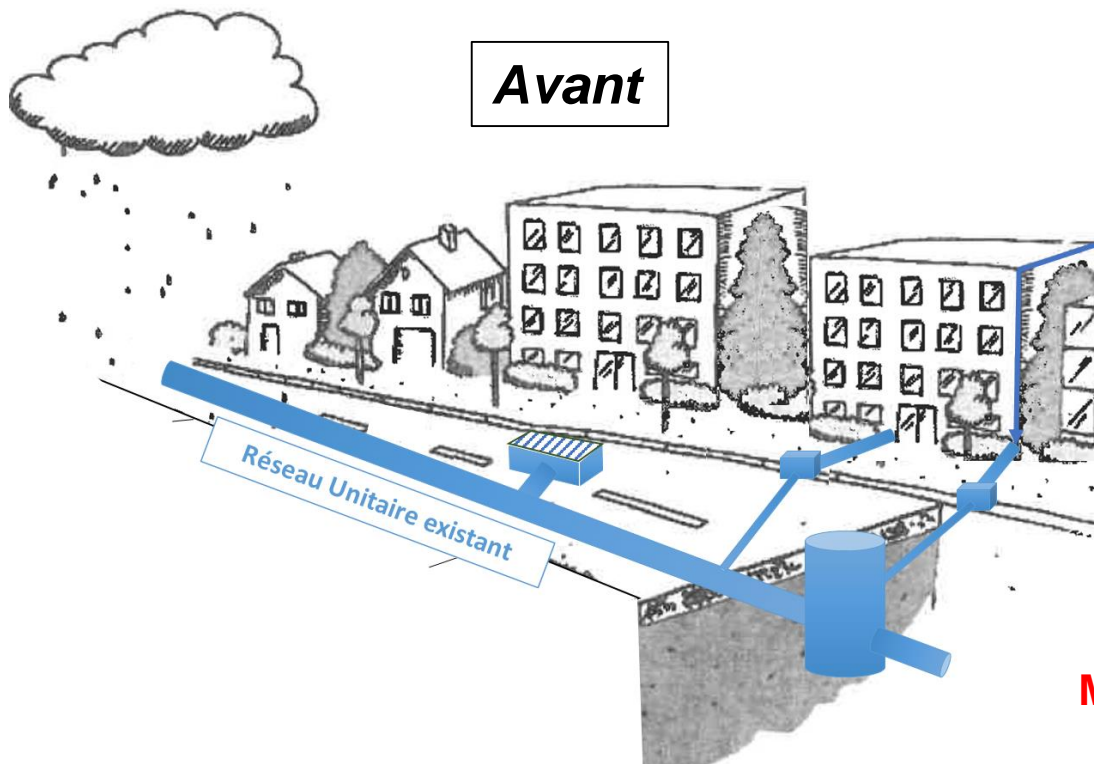


En pratique : qui fait quoi pour l'investissement ? 2/3

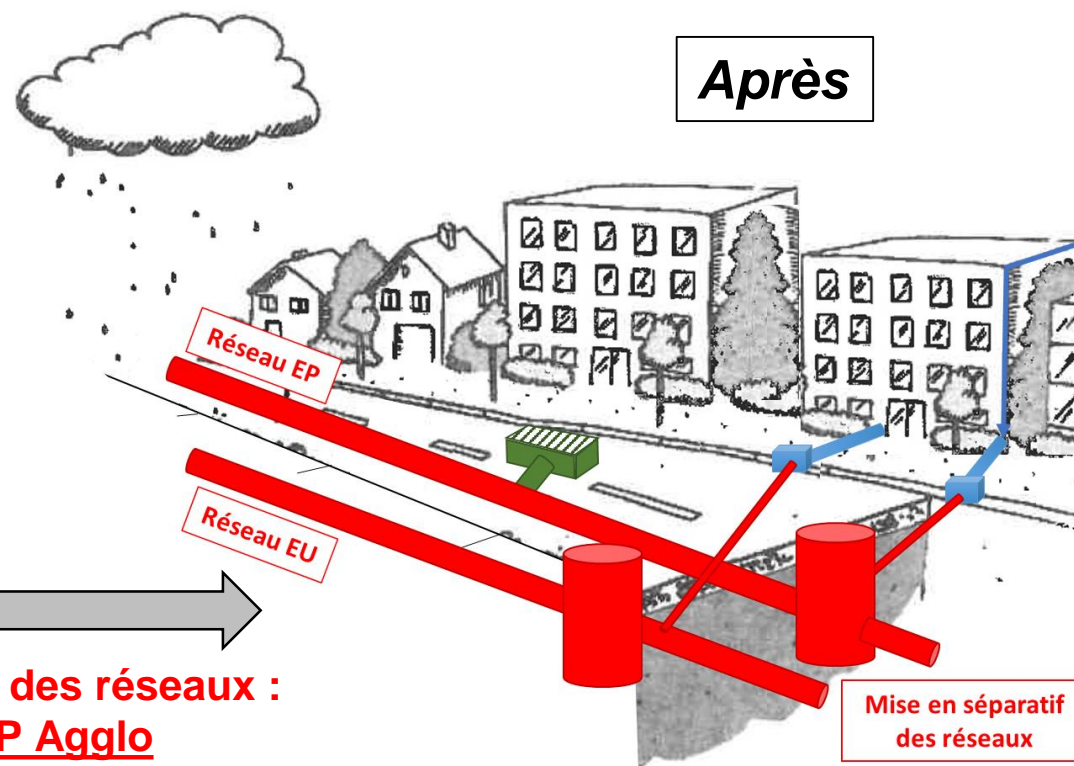
- Cas de la mise en séparatif des réseaux

- Budget EP Agglo
- Hors budget EP Agglo
- Existant

Avant



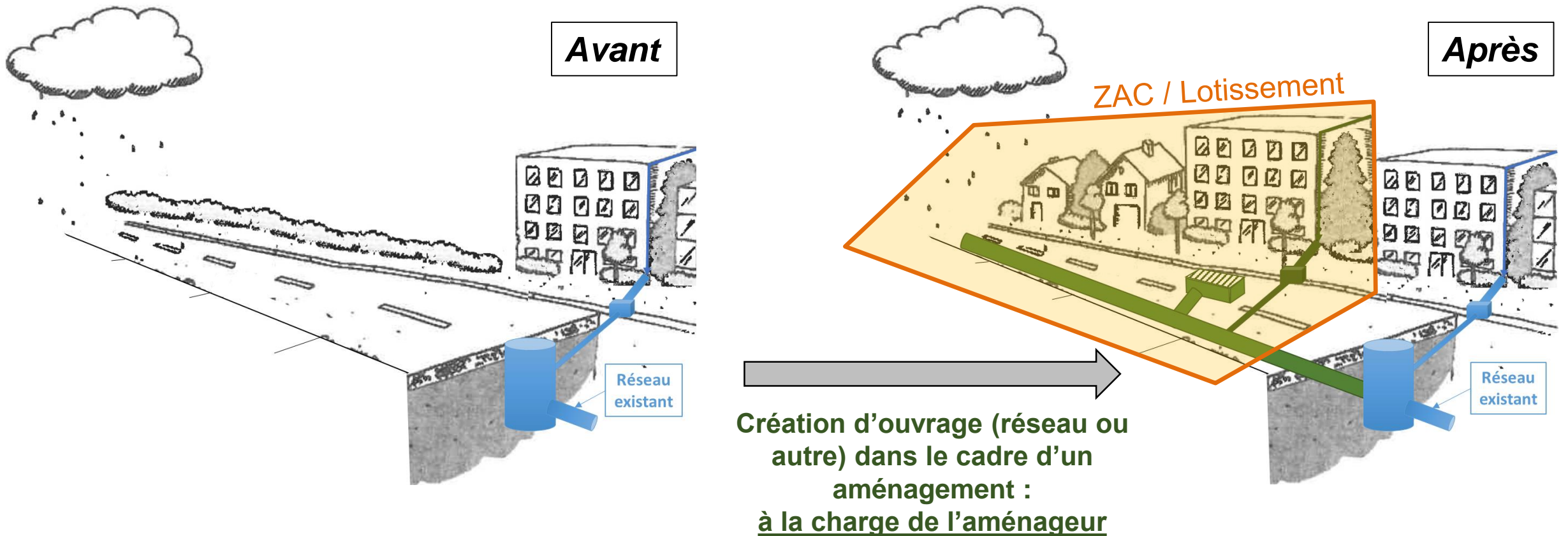
Après



Mise en séparatif des réseaux :
à charge EP Agglo
(hors reprise éventuelle des grilles de voirie et leur branchement, à la charge du MOA de l'espace public)

En pratique : qui fait quoi pour l'investissement ? 3/3

- Cas de la création de nouveaux ouvrages

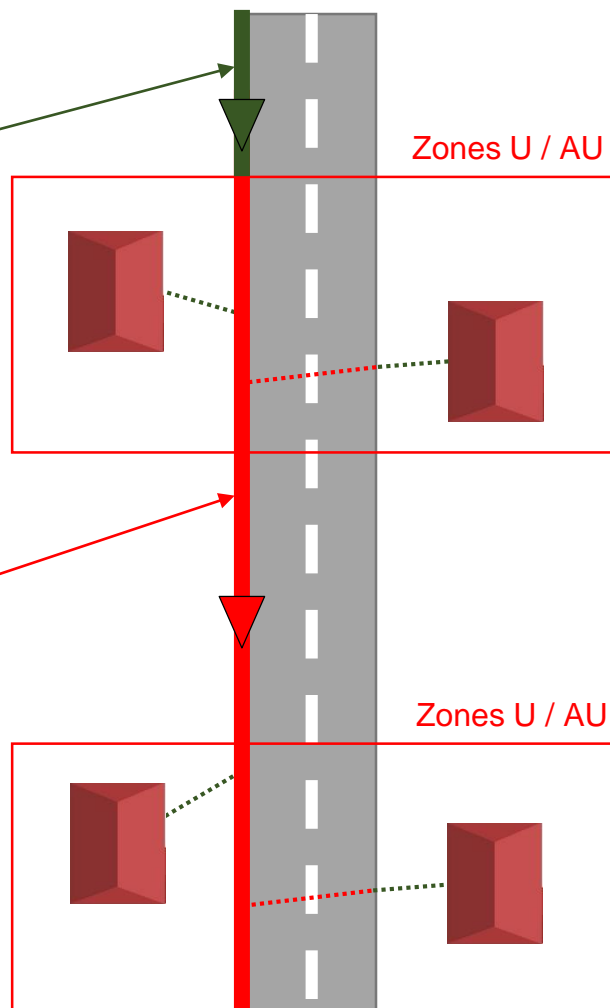




En pratique : qui fait quoi pour l'entretien ? 1/4

- **Cas des réseaux enterrés**

Entretien des réseaux enterrés à l'amont des zones urbaines :
à la charge du MOA de l'espace public

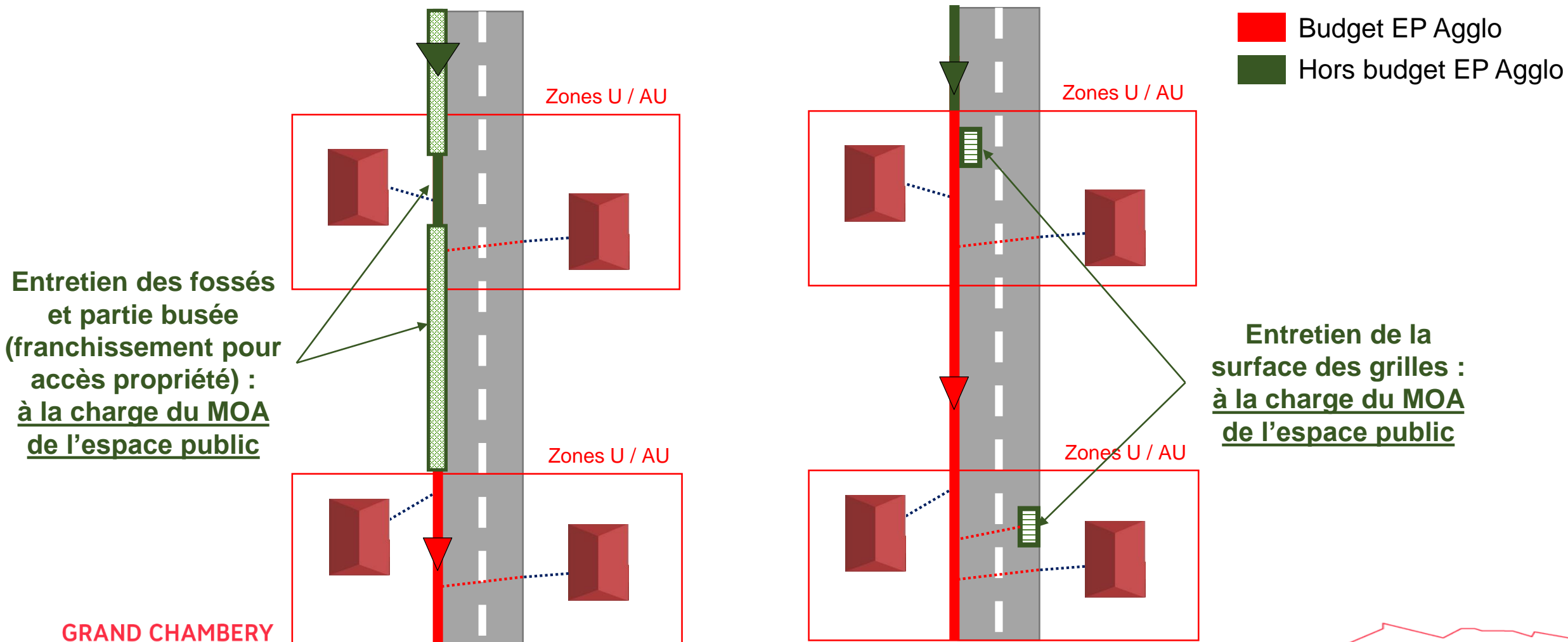
Entretien des réseaux enterrés :
à charge EP Agglo
(hors cas particulier des routes départementales)



 Budget EP Agglo
 Hors budget EP Agglo

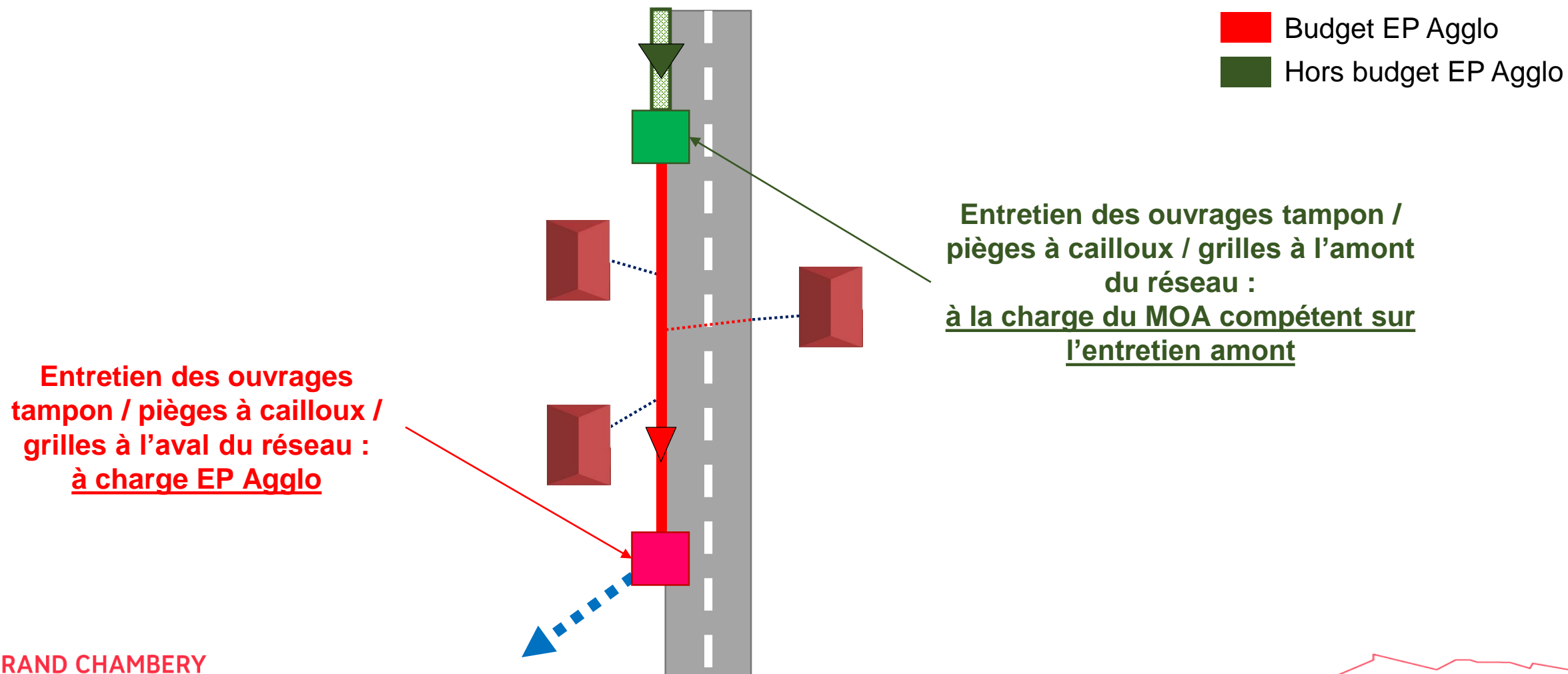
En pratique : qui fait quoi pour l'entretien ? 2/4

- Cas des fossés et accessoires de voirie





En pratique : qui fait quoi pour l'entretien ? 3/4

- Cas des ouvrages à l'interface réseau enterré / ciel ouvert



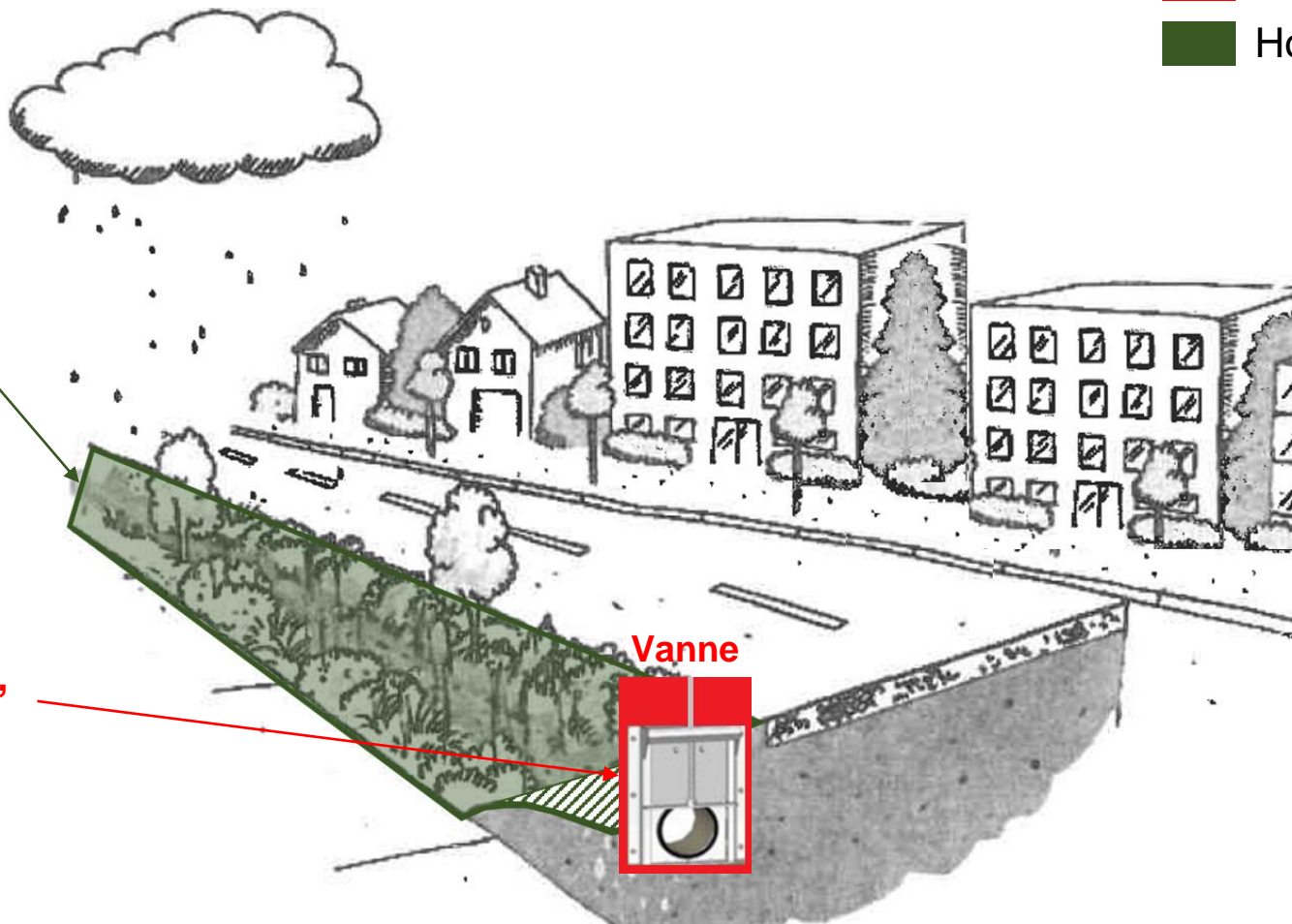
En pratique : qui fait quoi pour l'entretien ? 4/4

- Cas des espaces verts paysagers (type bassins d'infiltration/rétention, noues) contribuant à la GEP

 Budget EP Agglo
 Hors budget EP Agglo

Entretien des espaces verts
+ dégrillage aval
à la charge de la commune

Entretien des organes
hydrauliques existants (buses,
dispositifs de régulation) :
à charge EP Agglo

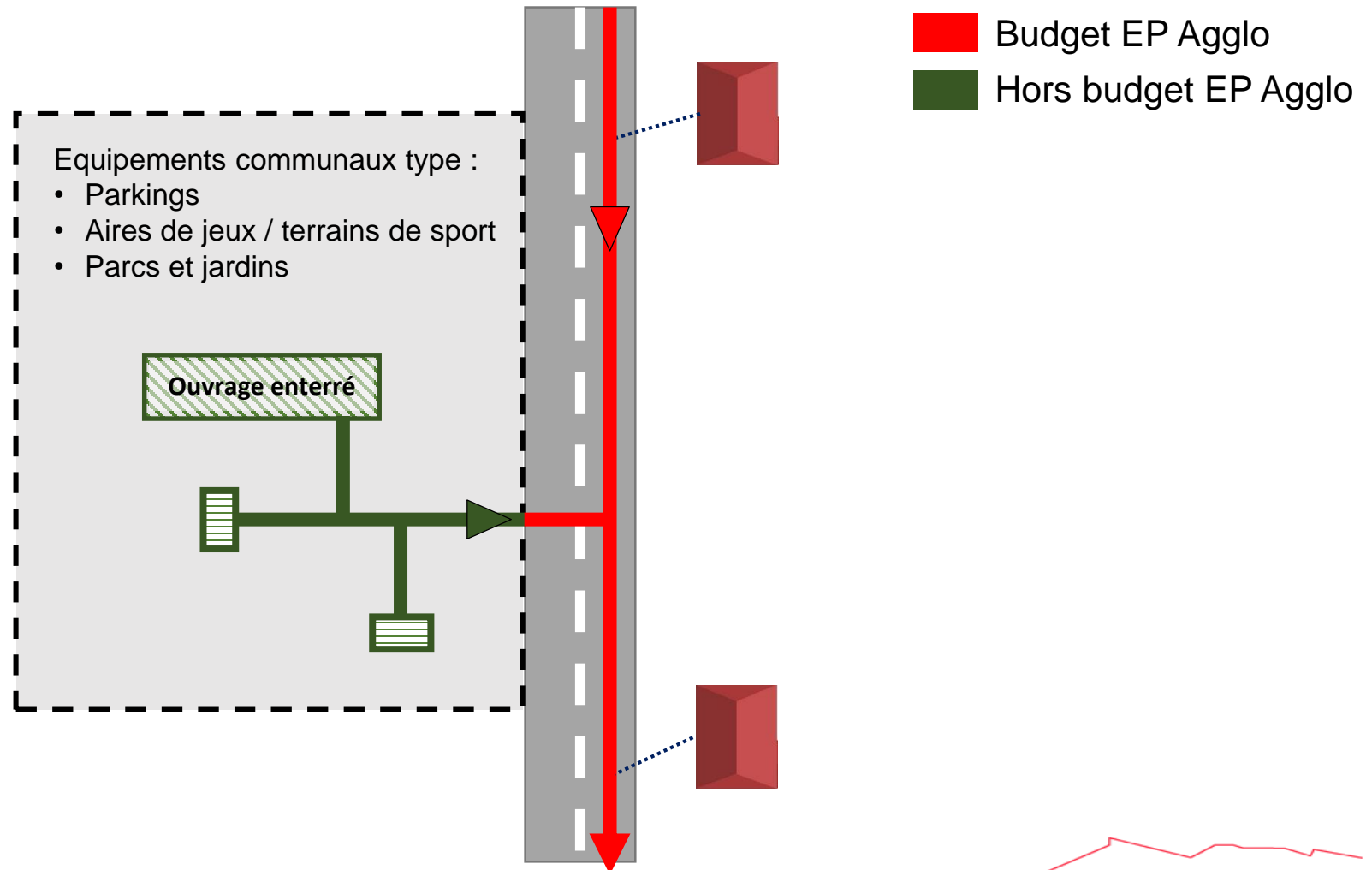


Cas spécifiques 1/2

- Equipements communaux

Investissement et entretien
concernant les réseaux et
ouvrages de gestion EP
des équipements
communaux :

à la charge de la commune



Cas spécifiques 2/2

- Interface compétences GEPU et cours d'eau

Investissement et entretien
concernant les cours d'eau
/ talweg à ciel ouvert ou
canalisé :

Compétence GEMAPI

Ou

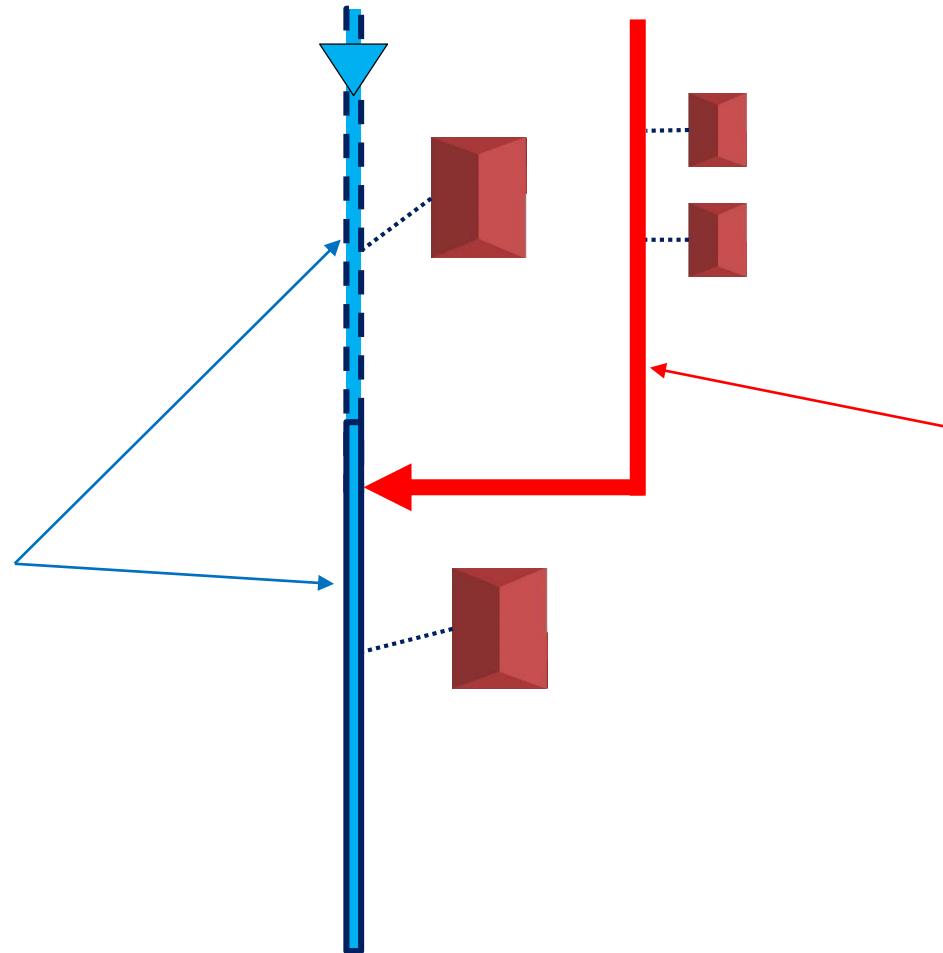
Compétence communale

Ou

Gestionnaire de voirie

Ou

Propriétaire des berges



Réseau de collecte des
eaux pluviales urbaines :
Compétence GEPU