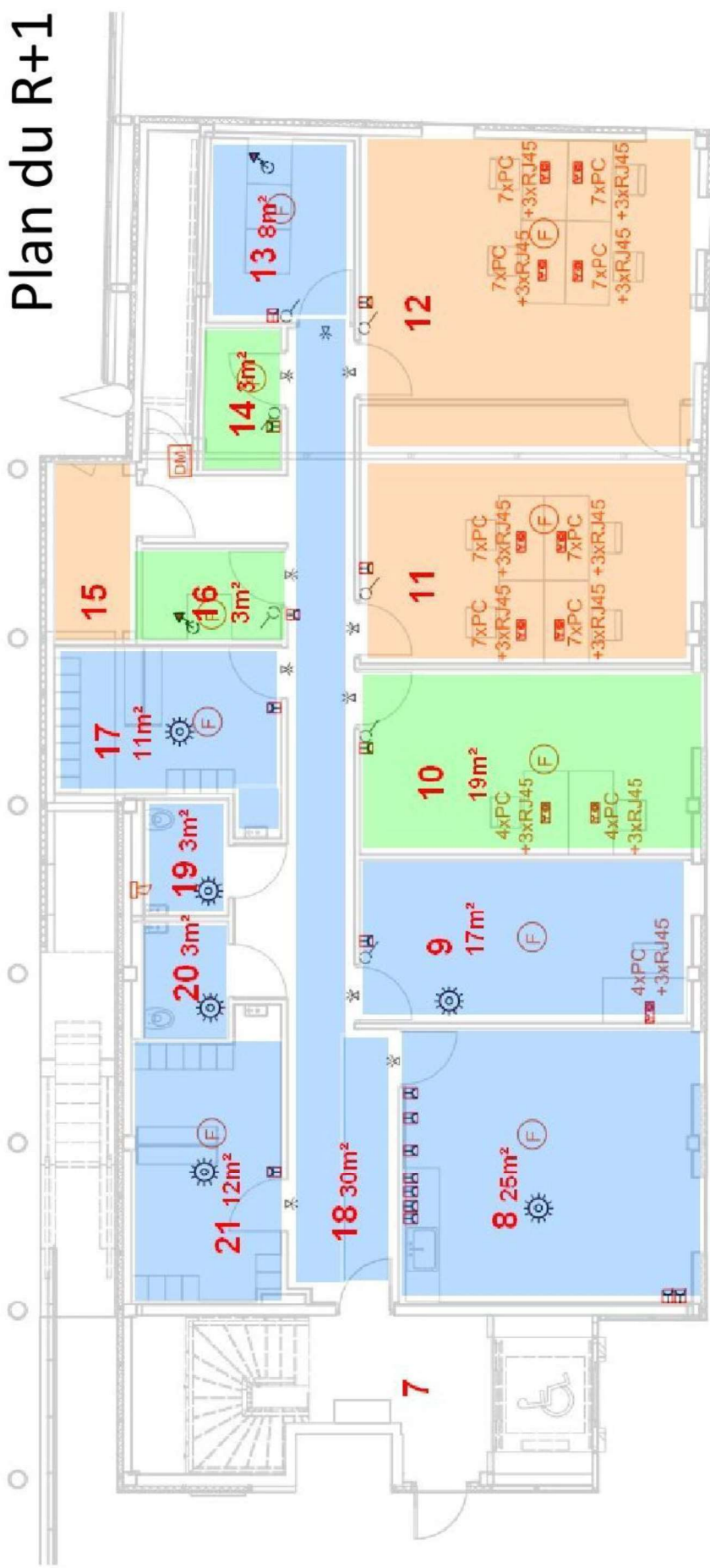


Annexe 1 : Plan de l'espace de vente multimodal de la Gare de Chambéry

Les différents locaux de front office et back office de la gare de Chambéry :

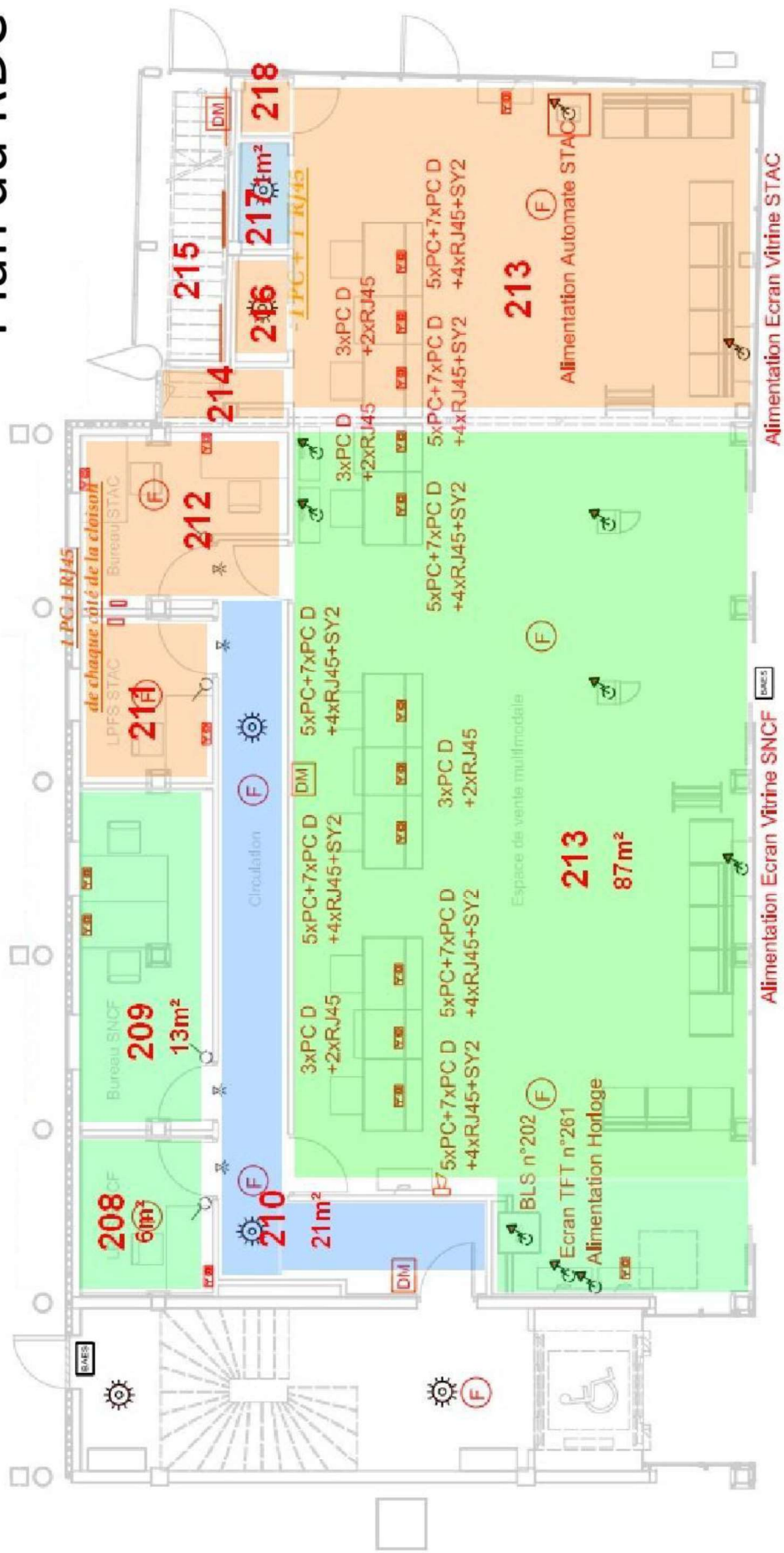
| ETAGES | N° LOCAL | DESCRIPTION |
|----------|----------|------------------|
| R+1 | L8 | Réfectoire |
| R+1 | L9 | Bureau |
| R+1 | L10 | Bureau |
| R+1 | L11 | Bureau |
| R+1 | L12 | Bureau |
| R+1 | L13 | Local technique |
| R+1 | L14 | Local technique |
| R+1 | L16 | Local technique |
| R+1 | L15 | Local technique |
| R+1 | L17 | Vestiaires H |
| R+1 | L18 | Couloir |
| R+1 | L19 | WC |
| R+1 | L20 | WC |
| R+1 | L21 | Vestiaires F |
| RDC | L208 | Bureau |
| RDC | L209 | Bureau |
| RDC | L210 | Couloir |
| RDC | L211 | Coffre |
| RDC | L212 | Bureau |
| RDC | L213 | Local vente |
| RDC | L214 | Couloir |
| RDC | L216 | Placards |
| RDC | L217 | Placards |
| RDC | L218 | Placards |
| Sous-Sol | L83 | Couloir |
| Sous-Sol | L84 | Coffre |
| Sous-Sol | L127 | Local de service |

Plan du R+1



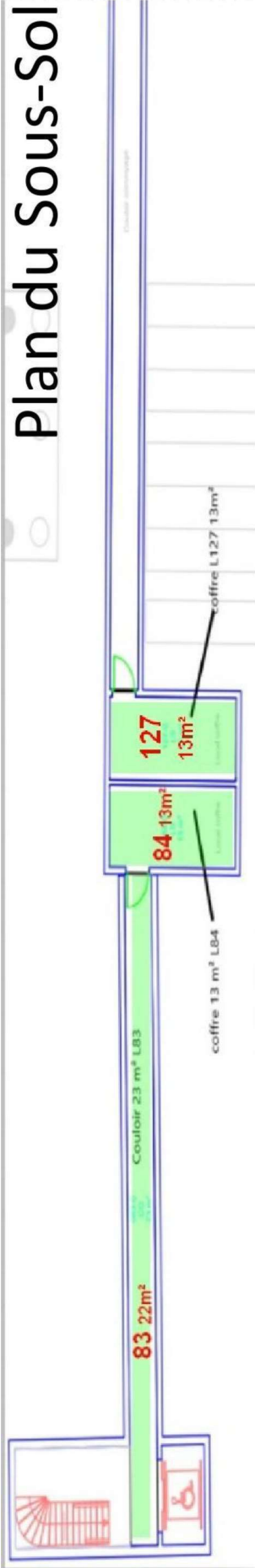
Légende :
 Vert = SNCF
 Orange = Grand Chambéry
 Bleu = Mixte

Plan du RDC



Légende :
 Vert = SNCF
 Orange = Grand Chambéry
 Bleu = Mixte

Plan du Sous-Sol



Légende :
Vert = SNCF
Orange = Grand Chambéry
Bleu = Mixte